

E1

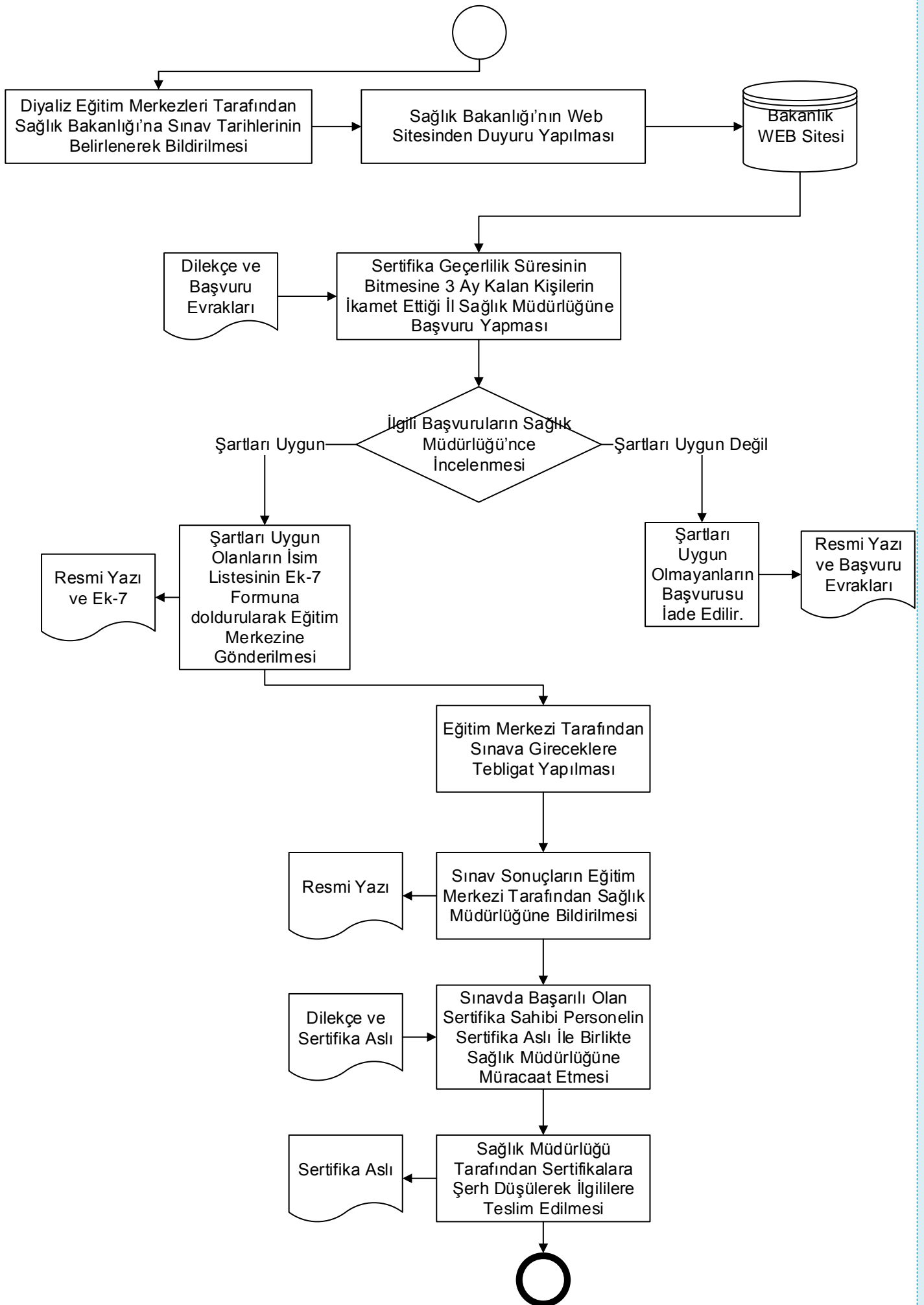
Kamu Personeli İin Kursiyerlerin Grev Yaptığı İl Saęlık Mdrlkleri ayıca Valilik Oluru alacaktır.

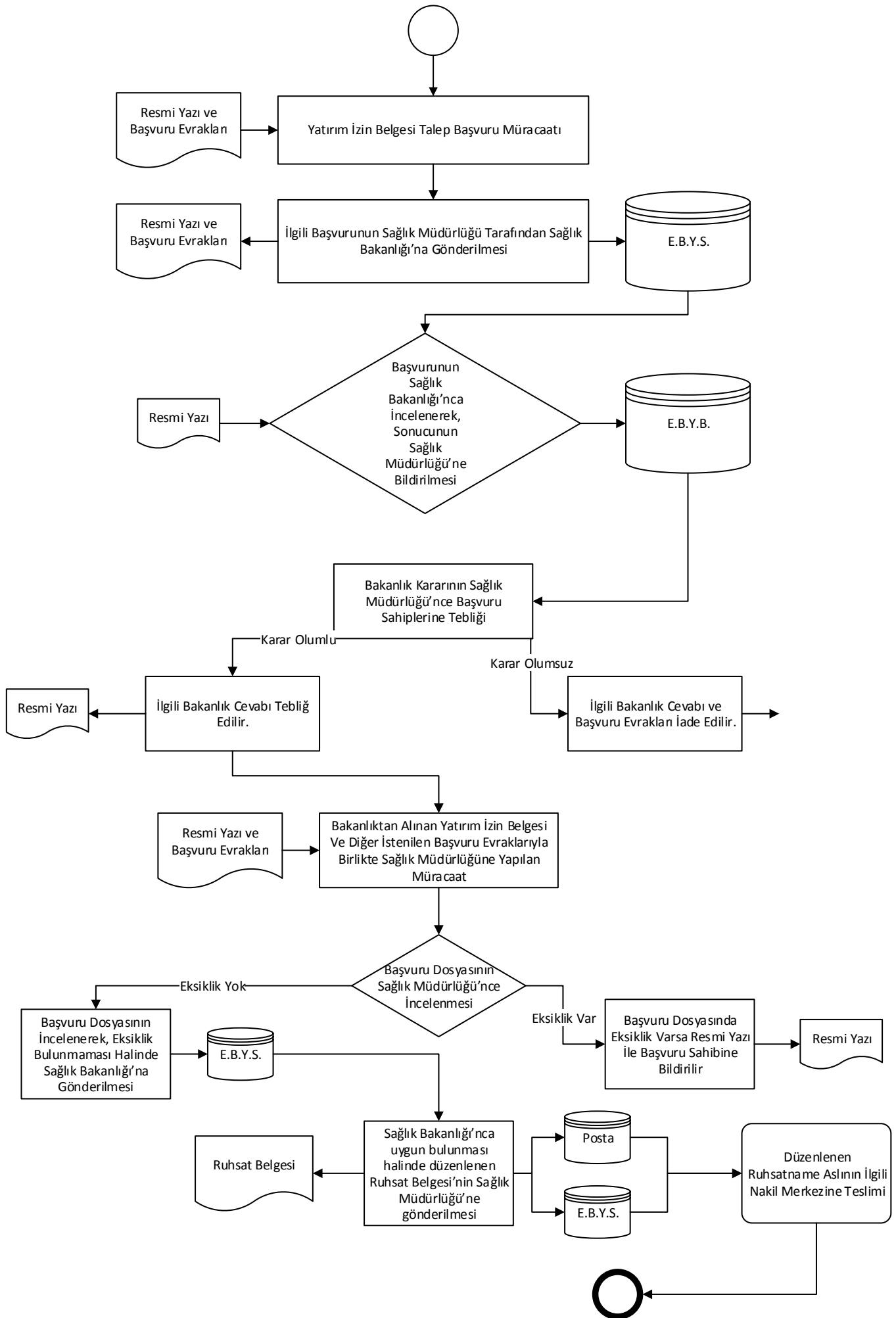
E2

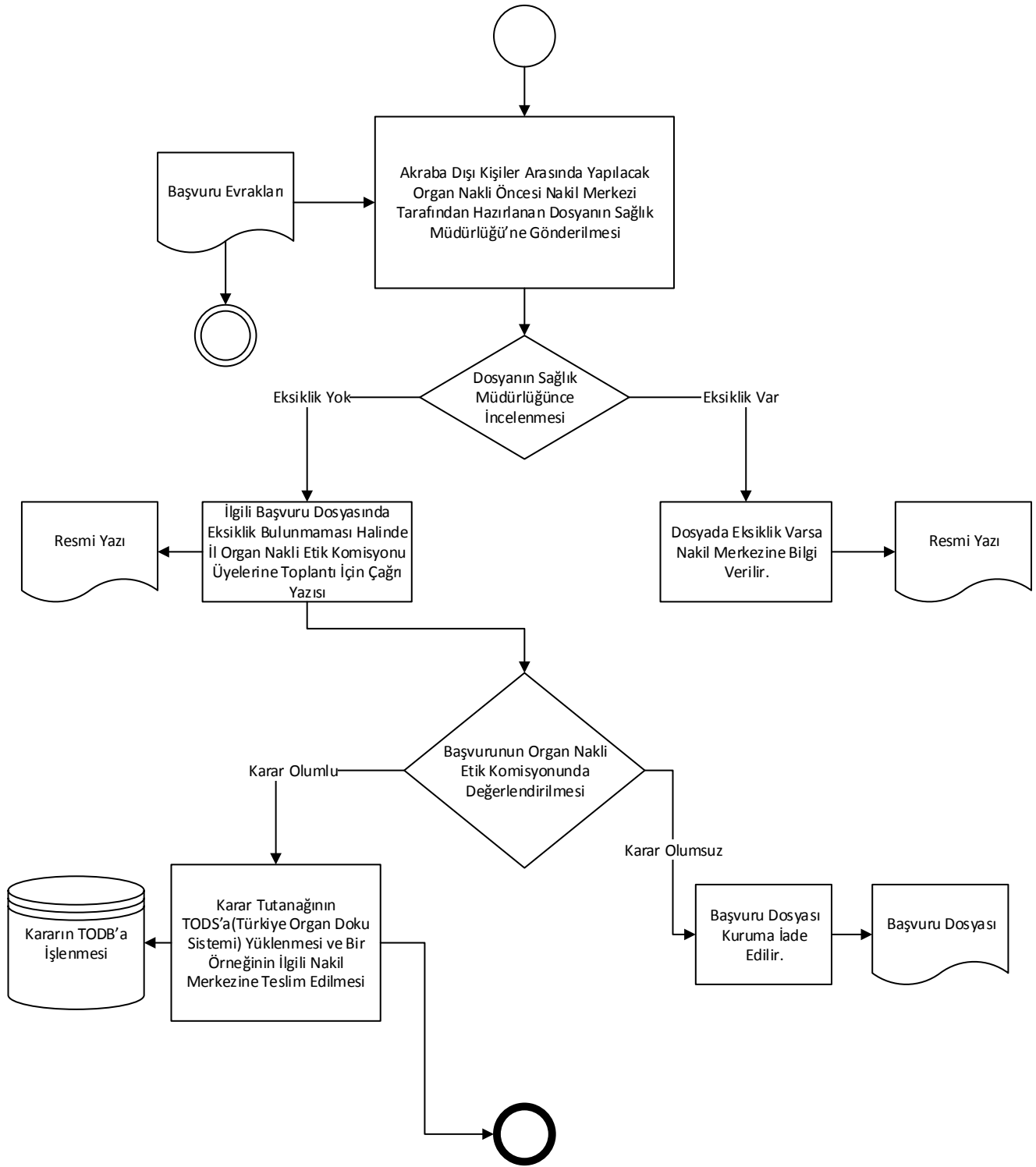
Her Kursiyerin 2 Sınav Hakkı Vardır. Sınavlarda Bařarisız Olan veya Sınava Katılmayan Kursiyerler Bařarisız Sayılırlar.

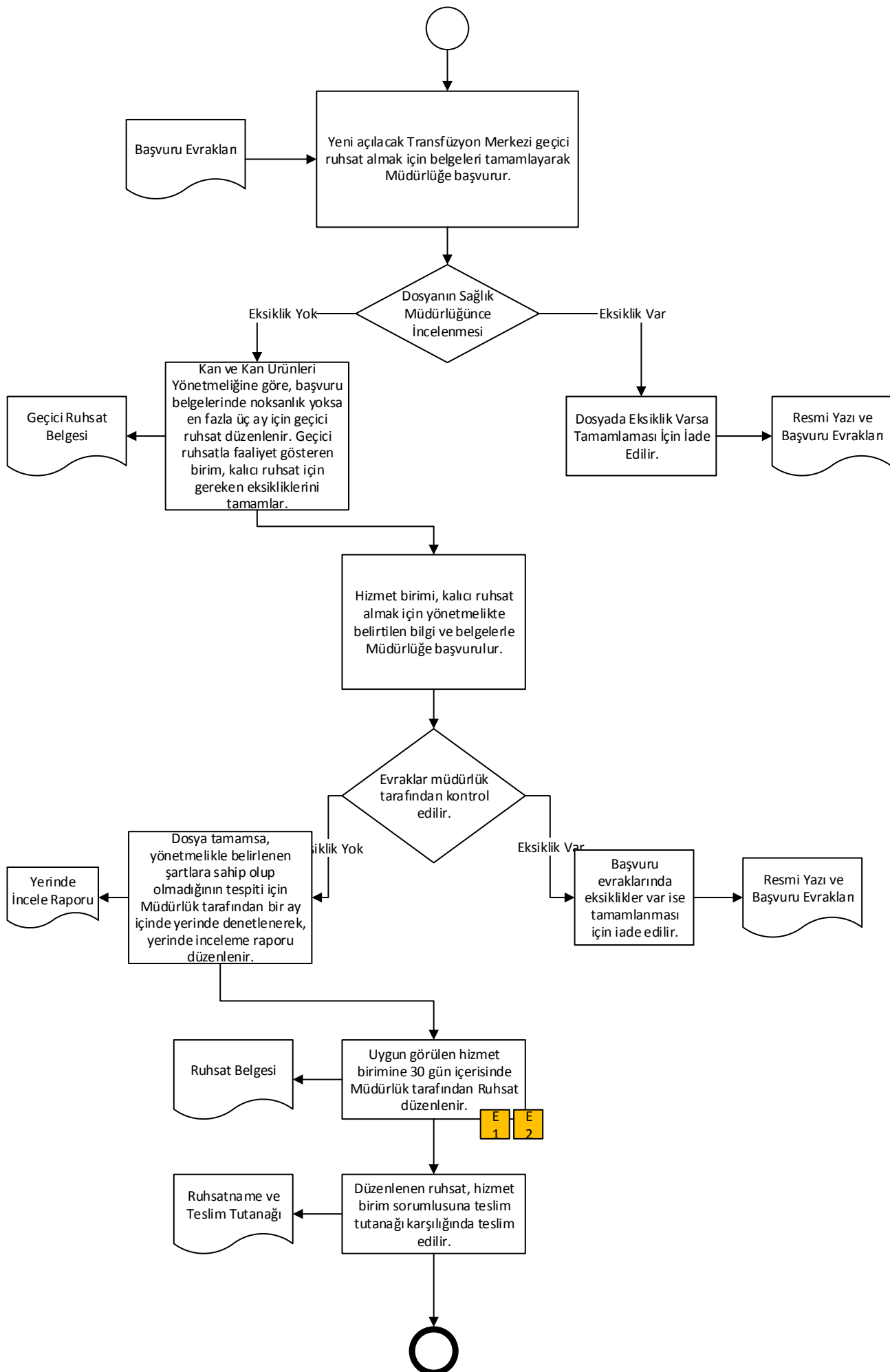
E3

Vakıf n. zel Merkez alıřanları ve Serbest Bařvuru Sahiplerinden Sertifika creti Tahsil Edilir







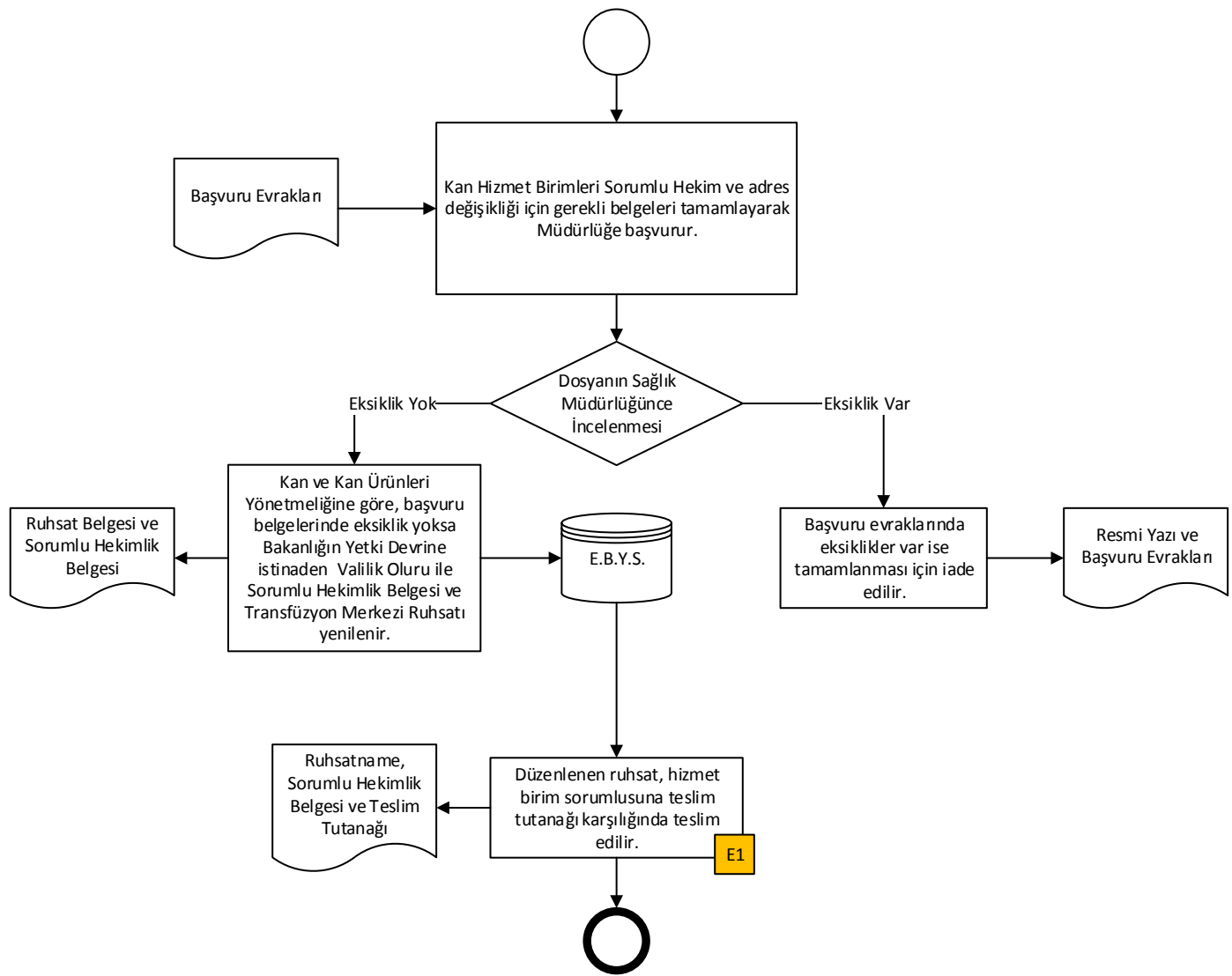


E1

Mevzuat gereęi yılda 2 kez denetlenir.

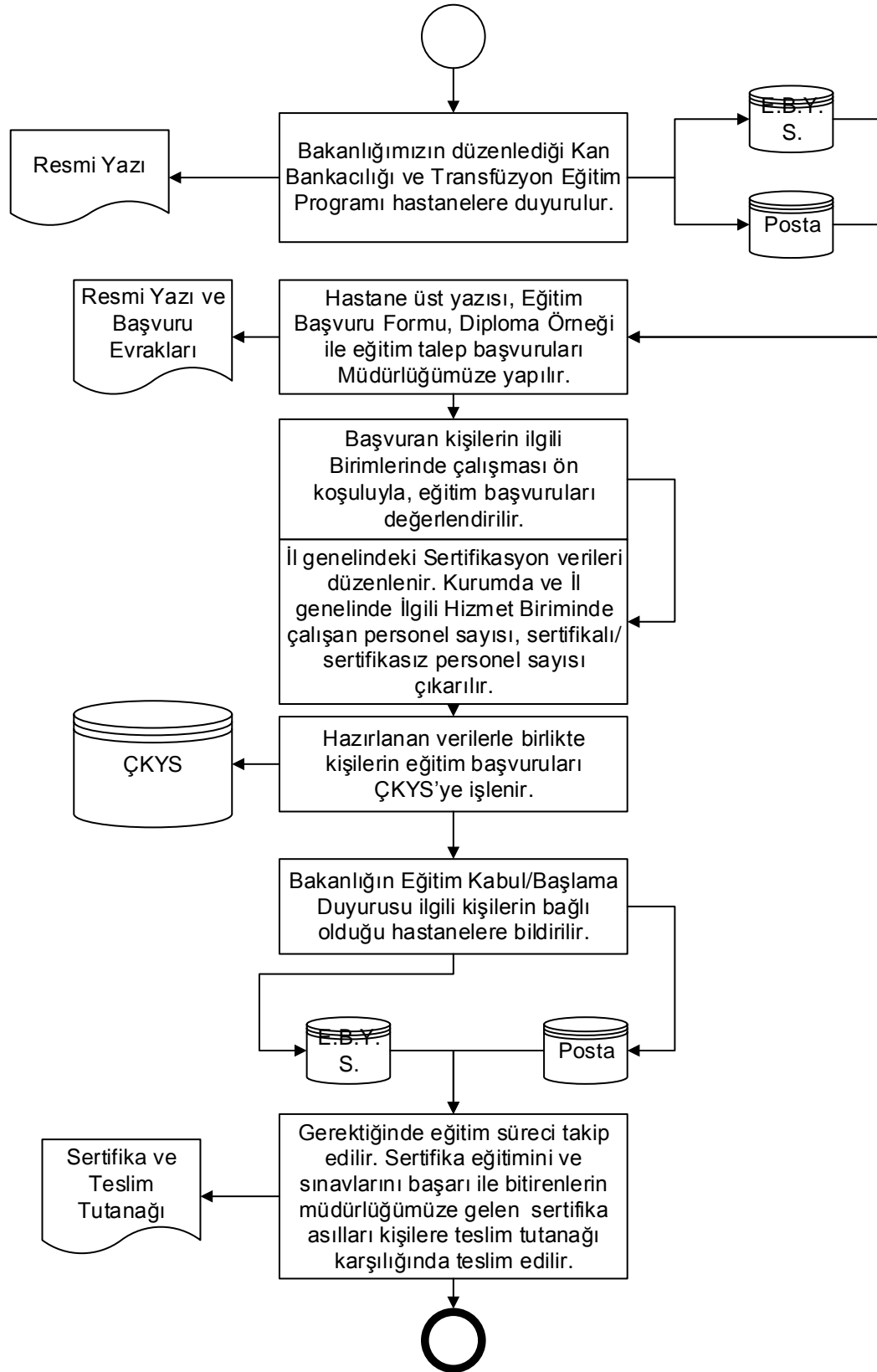
E2

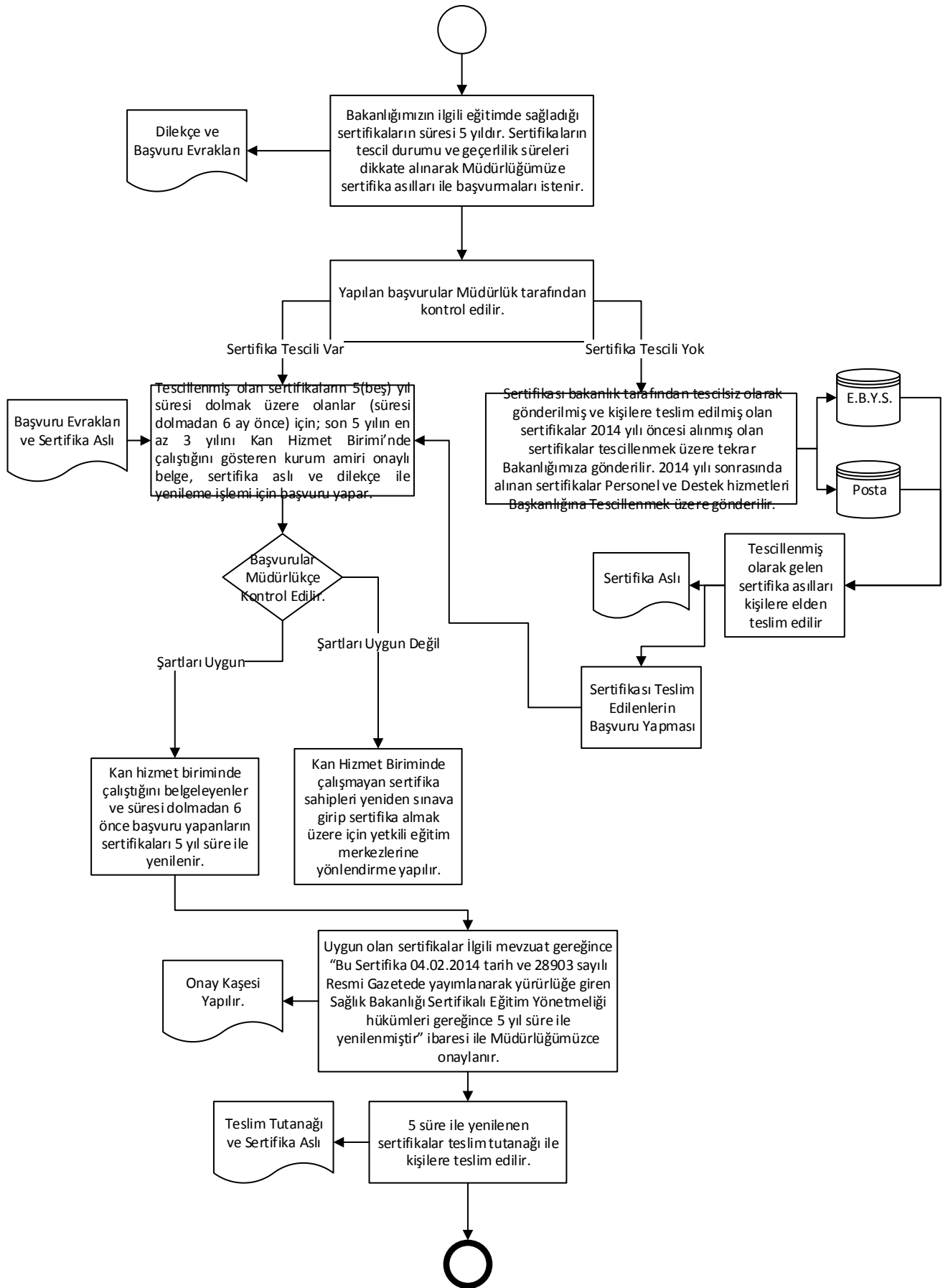
Yazılı olarak eksiklięin tamamlanması istenir. Giderilmemesi halinde ruhsatı askıya alınır.

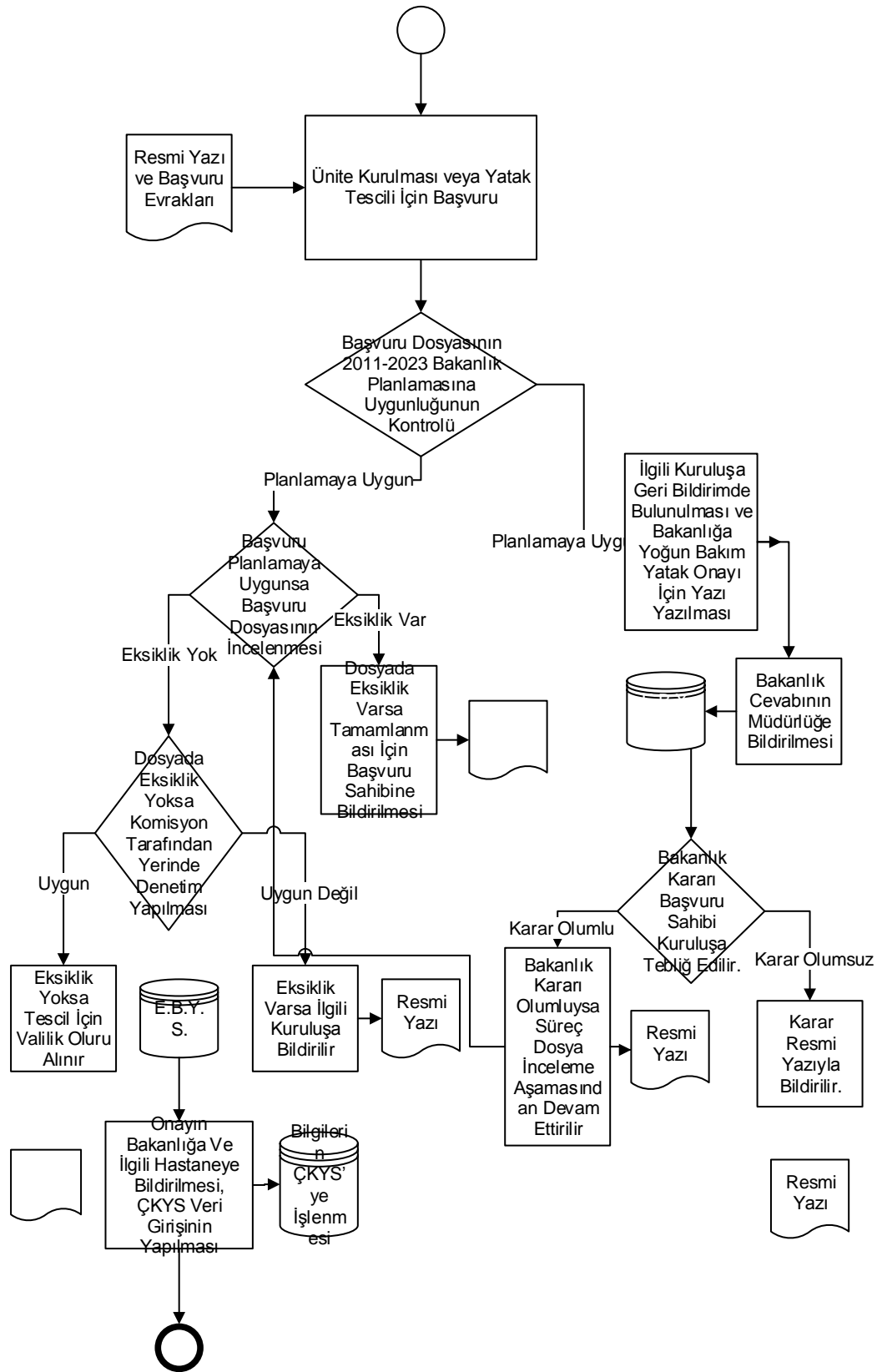


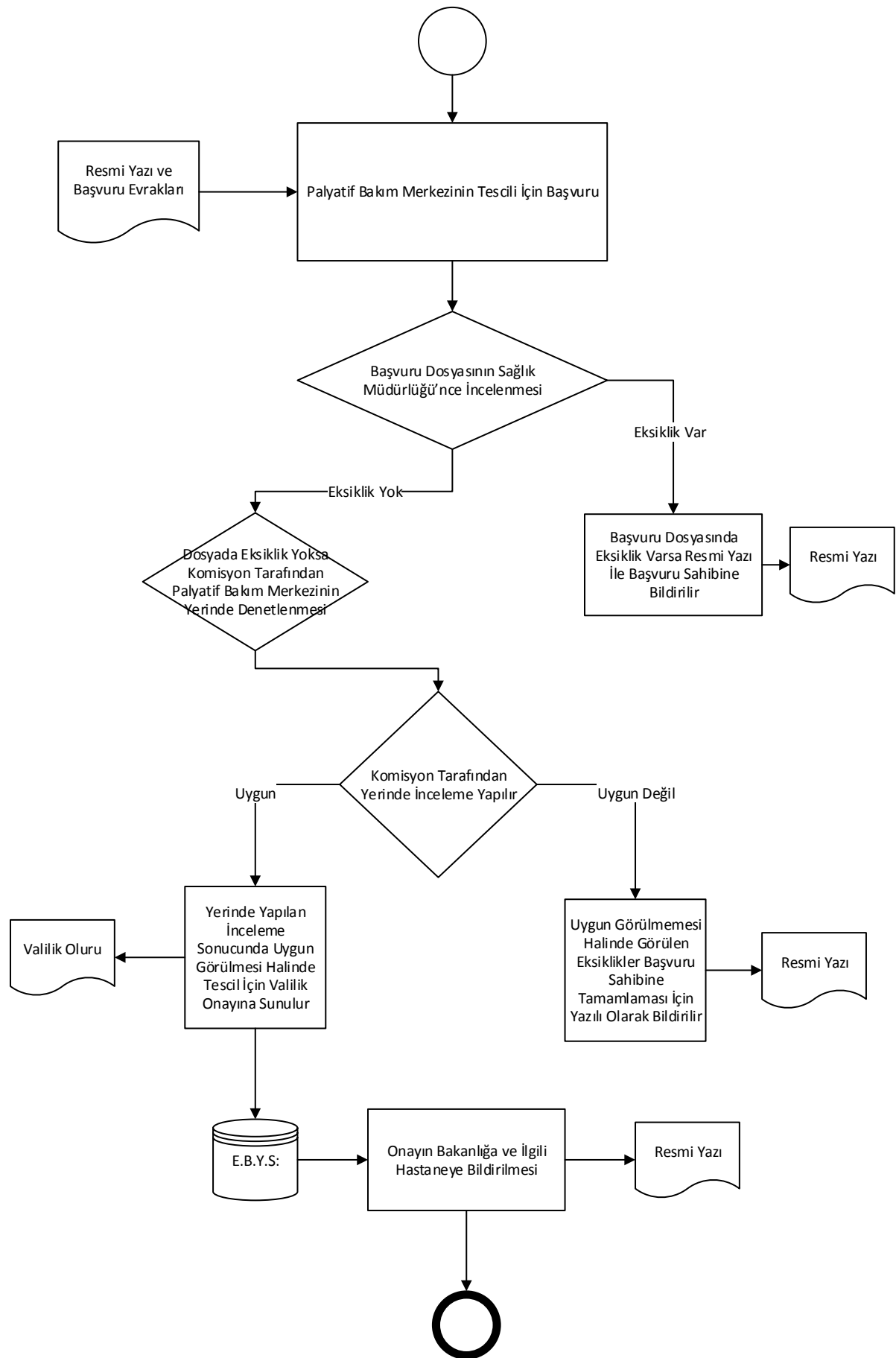
E1

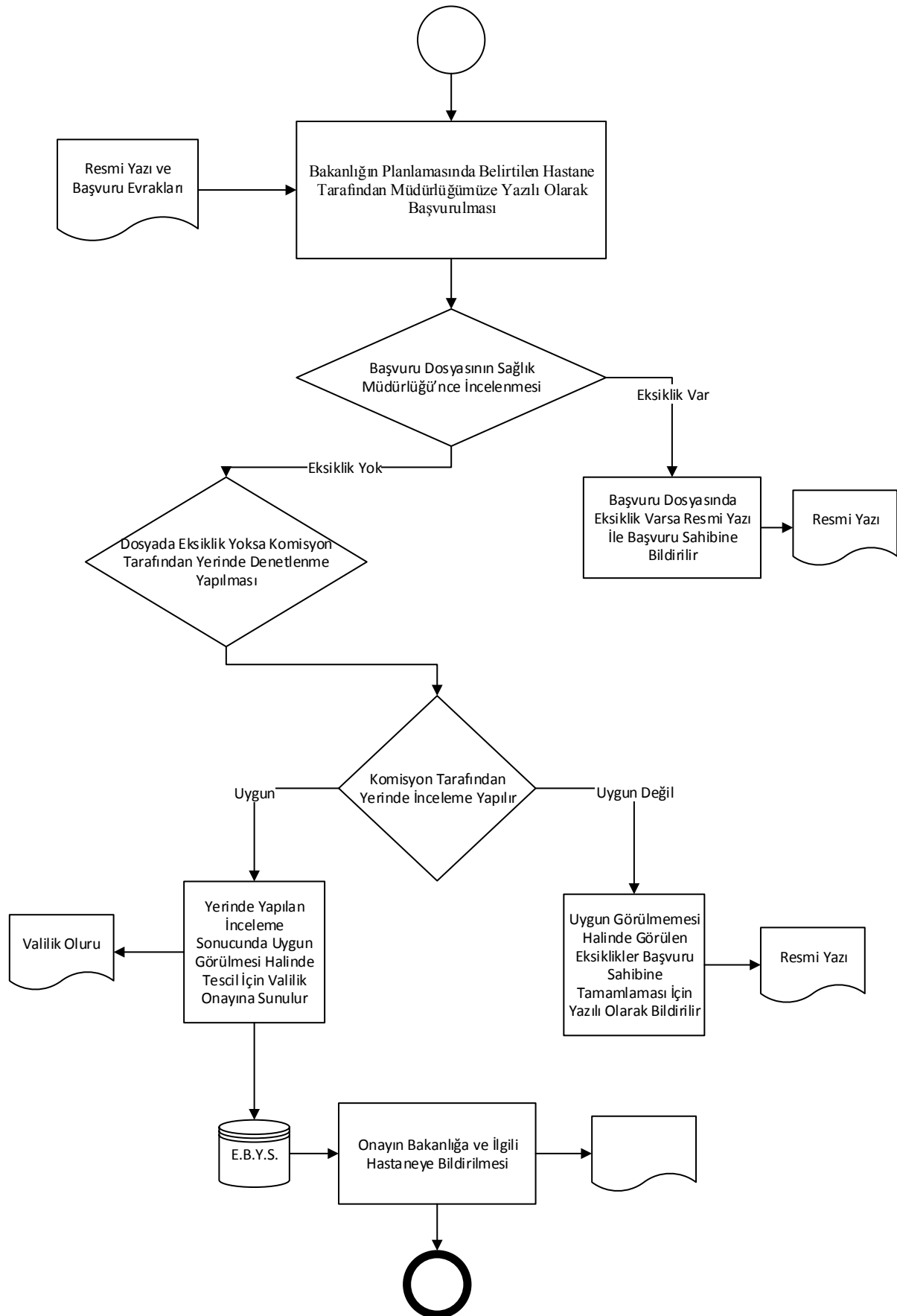
Özel Hastane Kan Hizmet Birimlerinin yenilenen ruhsatları Belge bedellerinin ödenmesi sonucu hizmet birim sorumlusuna teslim tutanaęı karşılığında teslim edilir.

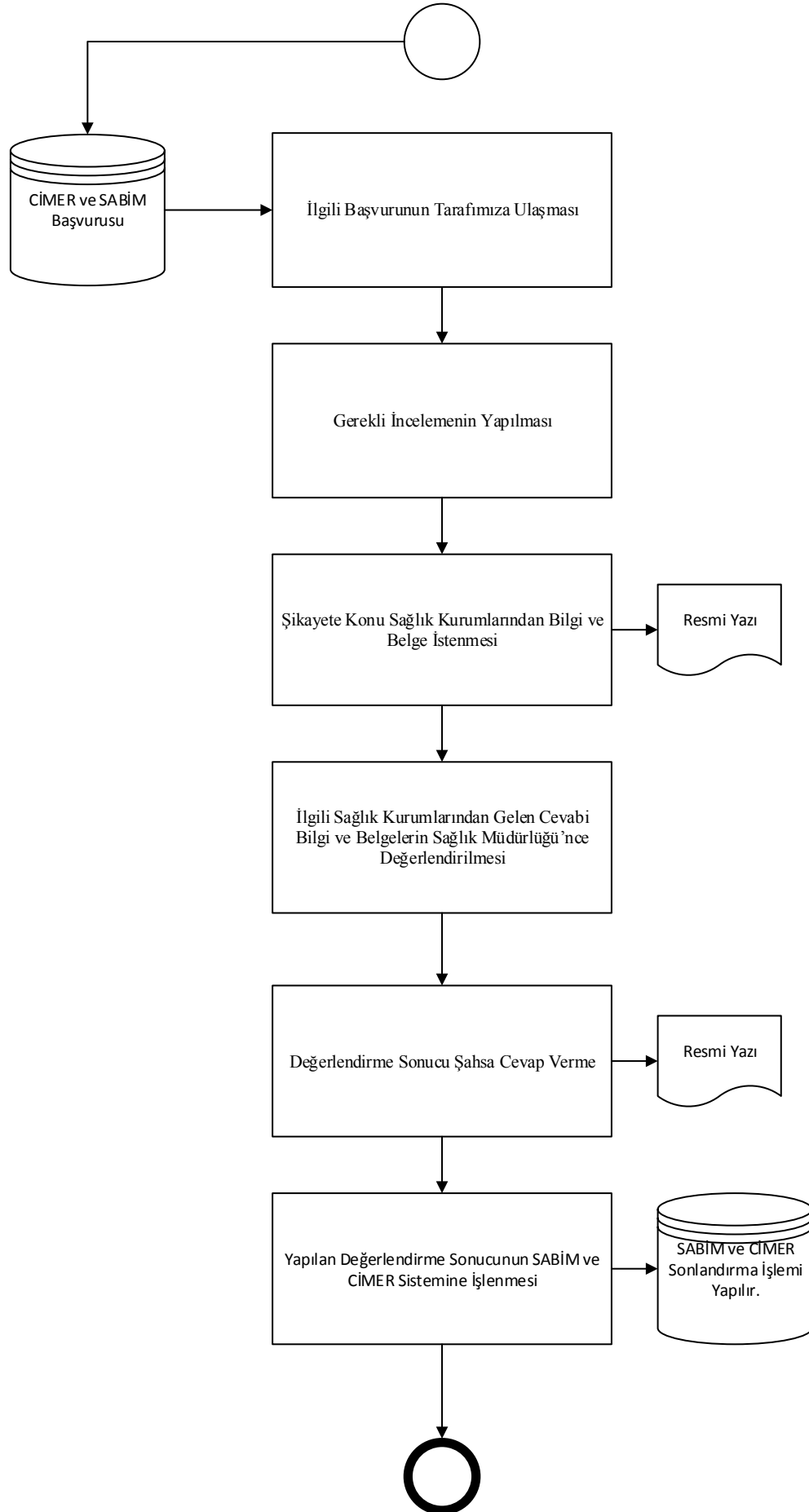


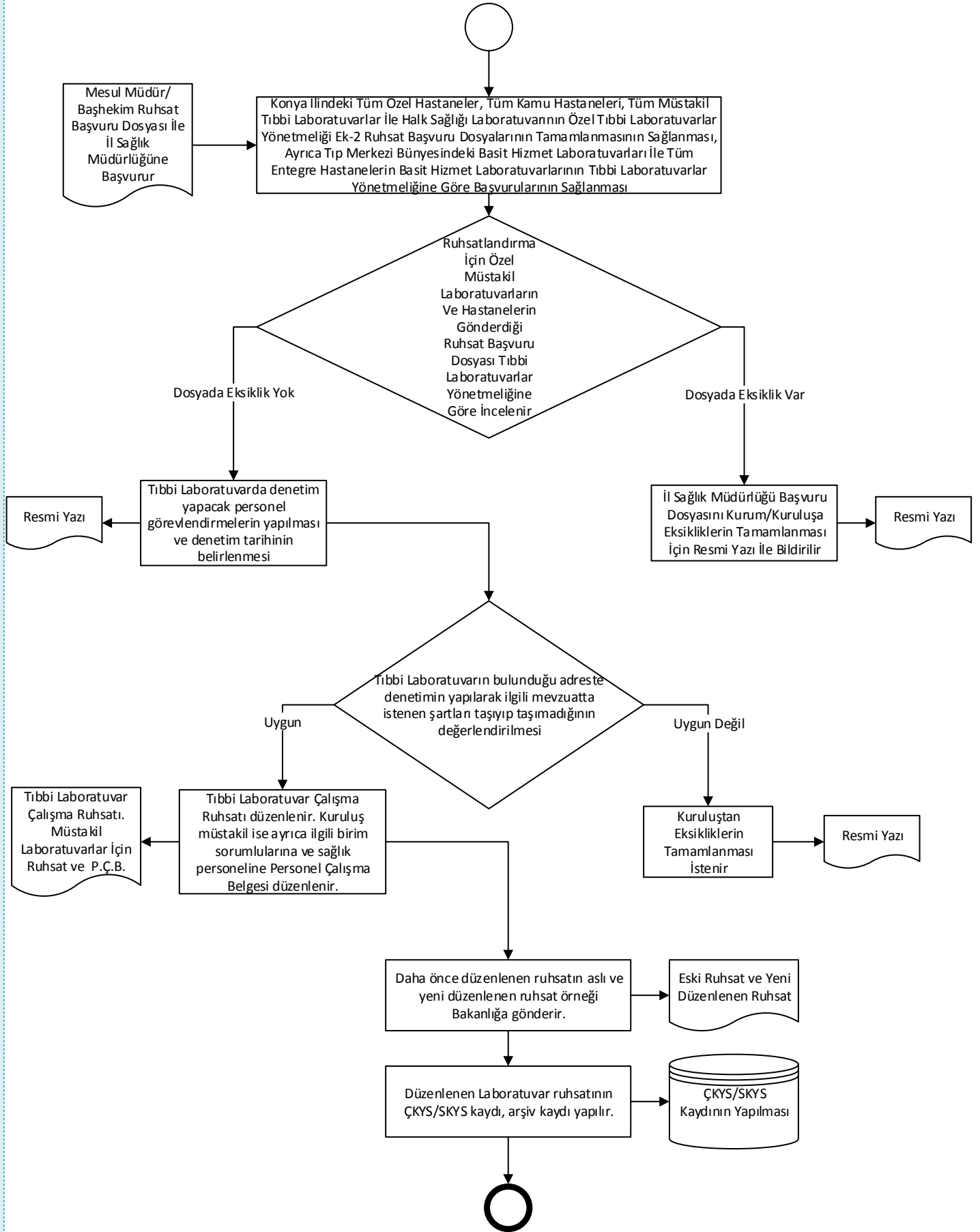






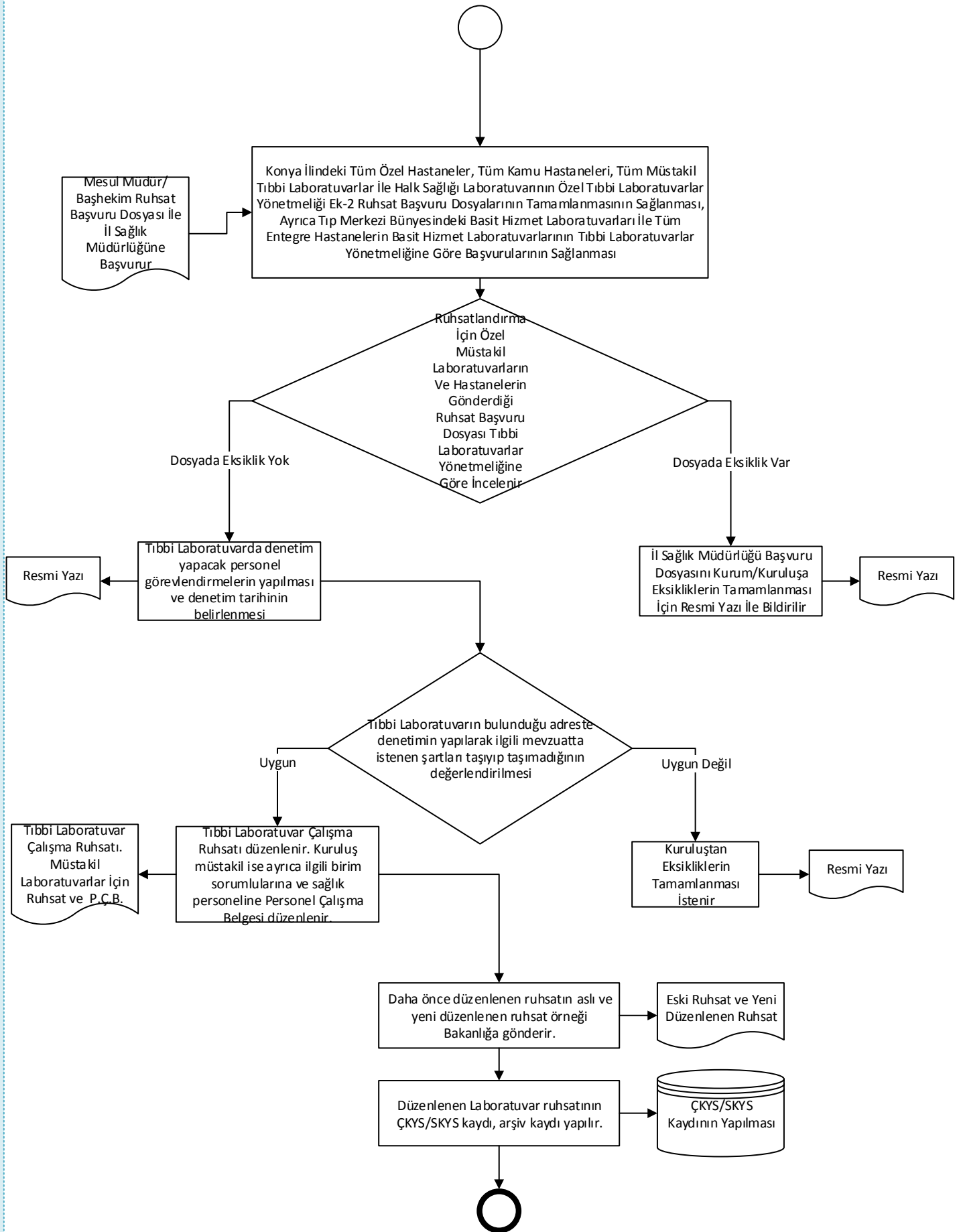






3.1. Sağlık Hizmetleri Birimi

3.1.18 Gözetimli Hizmet Lab. ruhsatlandırılması



E1

Halk Saęlığı Hizmetleri Başkanlığı kendi talepleri doęrultusunda İle Entegre Hastanelerinin laboratuvarlarını Halk Saęlığı Laboratuvarına Gzetimli Hizmet Laboratuvarı olarak baęlayabilir ya da Basit Hizmet Laboratuvarı olarak İl Saęlık Mdrlęne Bařvuru yapar ve her iki durum iin de Faaliyet Belgesi dzenlenir.

E2

Uzmanı Bulunmayan Kamu Hastaneleri Laboratuvarları, Kamu Hastaneleri Hizmetleri Başkanlığı tarafından ruhsatlı bir kamu hastanesinin laboratuvarına gzetimli hizmet laboratuvarı olarak baęlanır.

3.1. Sağlık Hizmetleri Birimi

3.1.19 Kamu Ve Özel Tıbbi Laboratuvarlardaki, Tıbbi Laboratuvar Birim Sorumlusu, Uzmanlık Dalı, Adres/Fiziki Mekân, Kurum/Kuruluş Veya Tıbbi Laboratuvar Adı, Tıbbi Laboratuvar Sahipliği Değişikliğinde Tıbbi Laboratuvar Ruhsatlandırılması İş Ve İşlemleri

