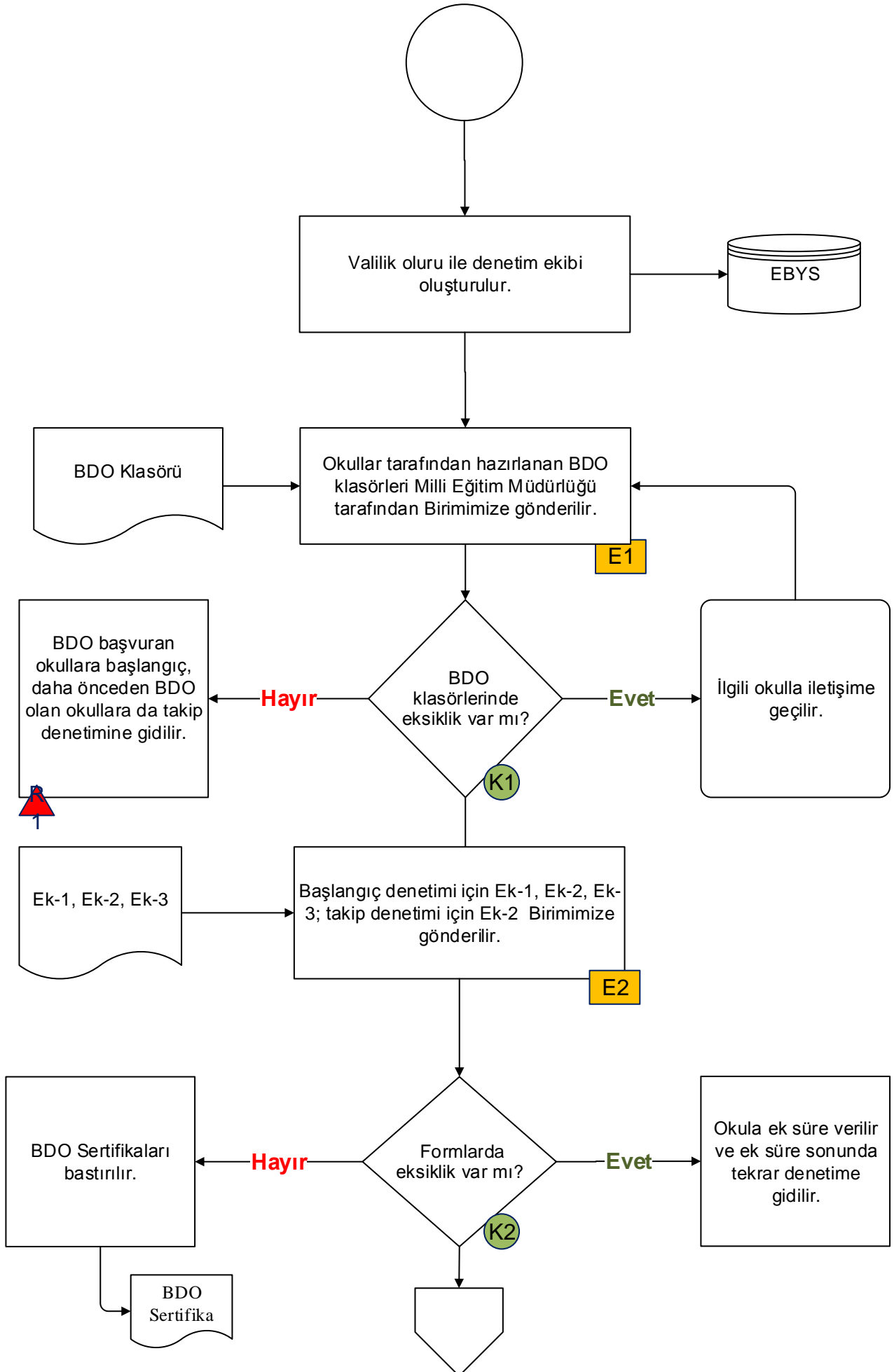


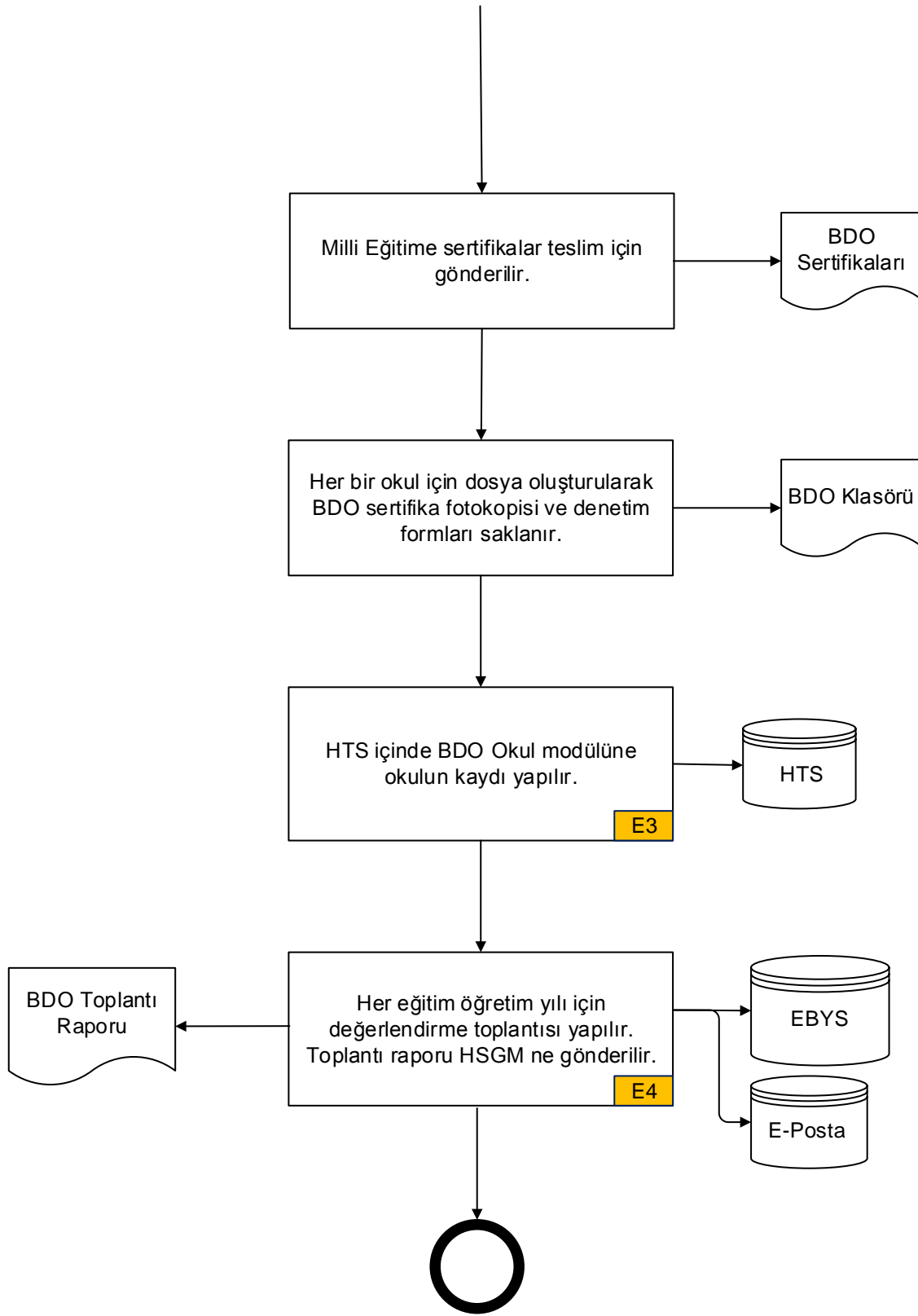
3.1.4. Bulaşıcı Olmayan Hastalıklar ve Kronik Durumlar Birimi İş Akış Süreçleri

3.1.4.1.1. Beslenme Dostu Okullar Programı



3.1.4. Bulaşıcı Olmayan Hastalıklar ve Kronik Durumlar Birimi İş Akış Süreçleri

3.1.4.1.2. Beslenme Dostu Okullar Programı



3.1.4. Bulaşıcı Olmayan Hastalıklar ve Kronik Durumlar Birimi İş Akış Süreçleri

3.1.4.1. Beslenme Dostu Okullar Programı

E1 BDO: Beslenme Dostu Okullar Programı. BDO klasör kontrolü yeni başvuru denetiminde incelenir.

E2 Ek-1: BDO Başvuru Formu, Ek-2:BDO Denetim Formu, Ek-3:Okul Bilgi Formu. Ek-1 ve Ek-3 sadece yeni başvurularda gönderilir.

E3 HTS: Hızlı Veri Toplama Sistemi

E4 Her eğitim-öğretim yılı için program kapsamında yürütülen faaliyetlerin değerlendirilmesi amacıyla Haziran ayını son iki haftasında İl Millî Eğitim ve İl Sağlık Müdürlüğü koordinatörleri ve denetim ekibinde yer alan personeller ile yıllık değerlendirme toplantısı yapılır.

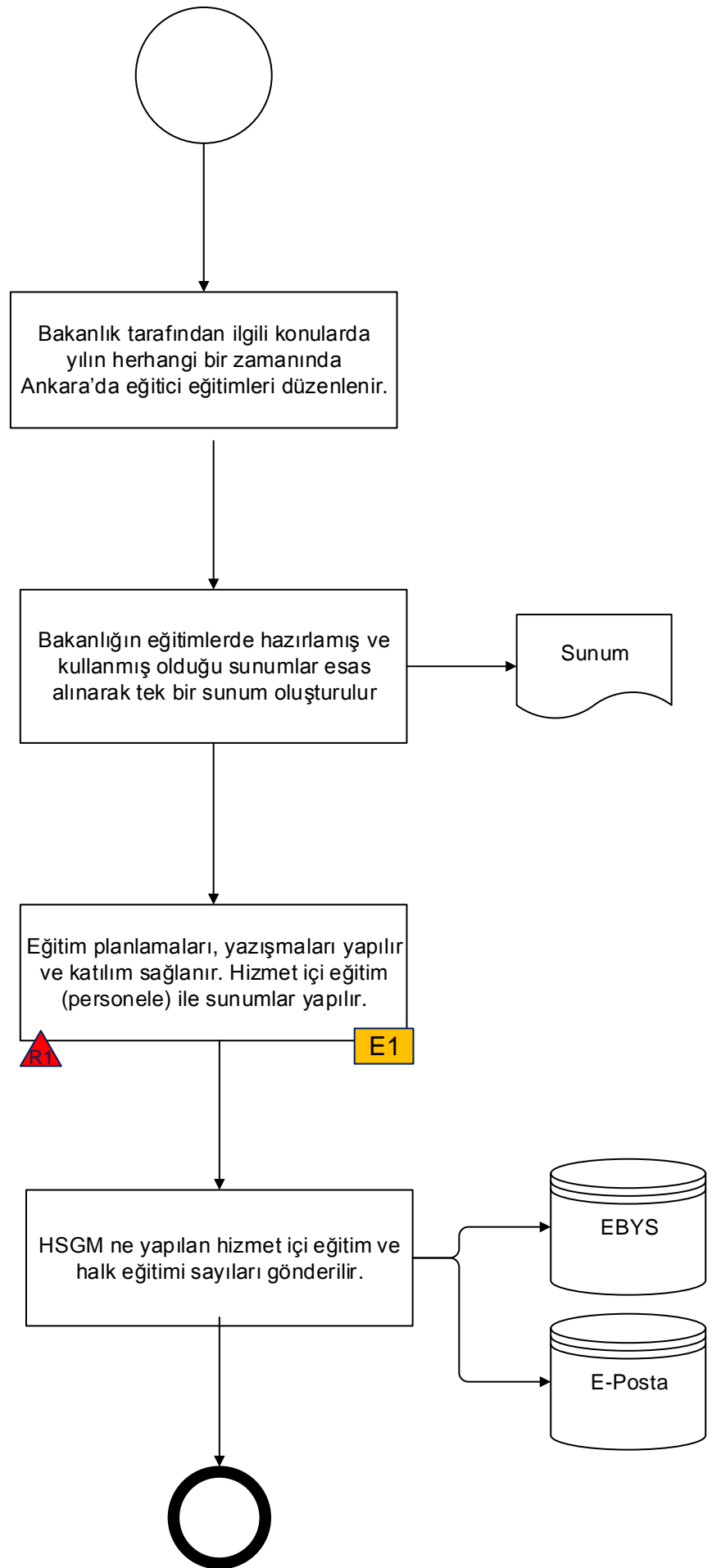
R Eğitim-Öğretim dönemi içerisinde denetimlerin yetişmemesi durumu.

K1 BDO klasörlerinde eksik belgeler olup olmadığı kontrol edilir.

K2 BDO Denetim Formlarındaki kriterlere uygun olup olmadığı kontrol edilir.

3.1.4. Bulaşıcı Olmayan Hastalıklar ve Kronik Durumlar Birimi İş Akış Süreçleri

3.1.4.2. Hizmet İçi ve Halk Eğitimi (Sağlıklı Beslenme, Obezite ile Mücadele, Diyabet ile Mücadele, Kronik Hastalıklar vb.)



3.1.4. Bulaşıcı Olmayan Hastalıklar ve Kronik Durumlar Birimi İş Akış Süreçleri

3.1.4.2. Hizmet İçi ve Halk Eğitimi (Sağlıklı Beslenme, Obezite ile Mücadele, Diyabet ile Mücadele, Kronik Hastalıklar vb.)

E1

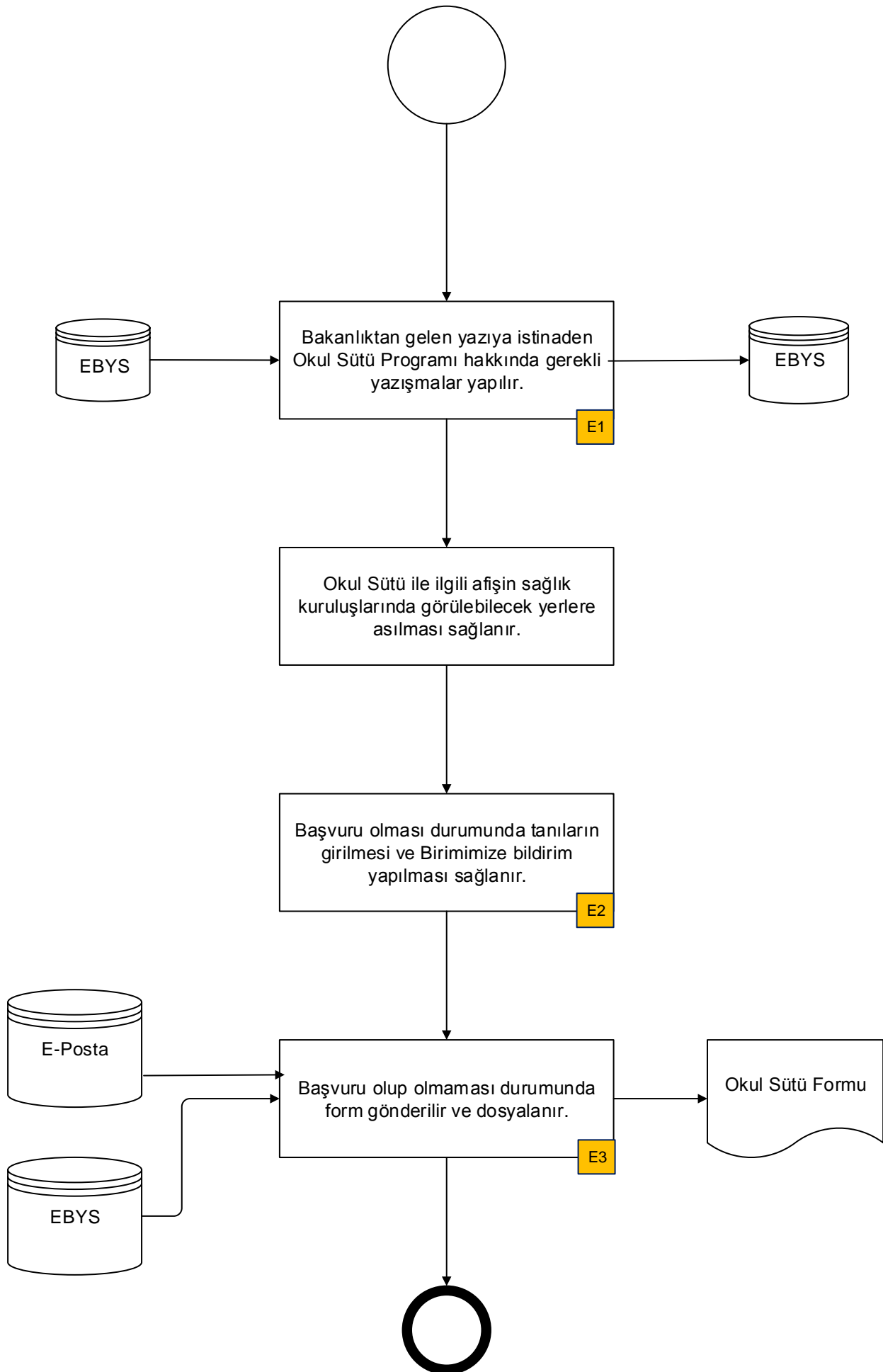
İlçe Sağlık Müdürlüğü / Toplum Sağlığı Merkezi / Entegre Hastaneleri personeli, Aile Hekimleri, Aile Sağlığı Elemanlarına yönelik hizmet içi eğitimler ve halk eğitimleri planlanır, yazışmaları yapılır. Gerekli olurlar alınır. İlgili personelin eğitimlere katılımı sağlanır.



İlgili personelin eğitime katılmaması durumu.

3.1.4. Bulaşıcı Olmayan Hastalıklar ve Kronik Durumlar Birimi İş Akış Süreçleri

3.1.4.3. Okul Sütü Programı



3.1.4. Bulaşıcı Olmayan Hastalıklar ve Kronik Durumlar Birimi İş Akış Süreçleri

3.1.4.3. Okul Sütü Programı

E1

İlçe Sağlık Müdürlüğü / Toplum Sağlığı Merkezi / Entegre Hastaneleri, birinci, ikinci ve 3. basamak Sağlık Kuruluşlarına gerekli yazışmalar yapılır.

E2

Okul Sütü Programı kapsamında başvuru olması durumunda ICD 10 kodlama sistemine göre tanıların girilmesi sağlanır.

E3

Her ayın sonunda Birimimize Okul Sütü Formu doldurulup e-posta ve EBYS üzerinden gönderilir.

3.1.4. Bulaşıcı Olmayan Hastalıklar ve Kronik Durumlar Birimi İş Akış Süreçleri

3.1.4.4.Okulda Diyabet Programı

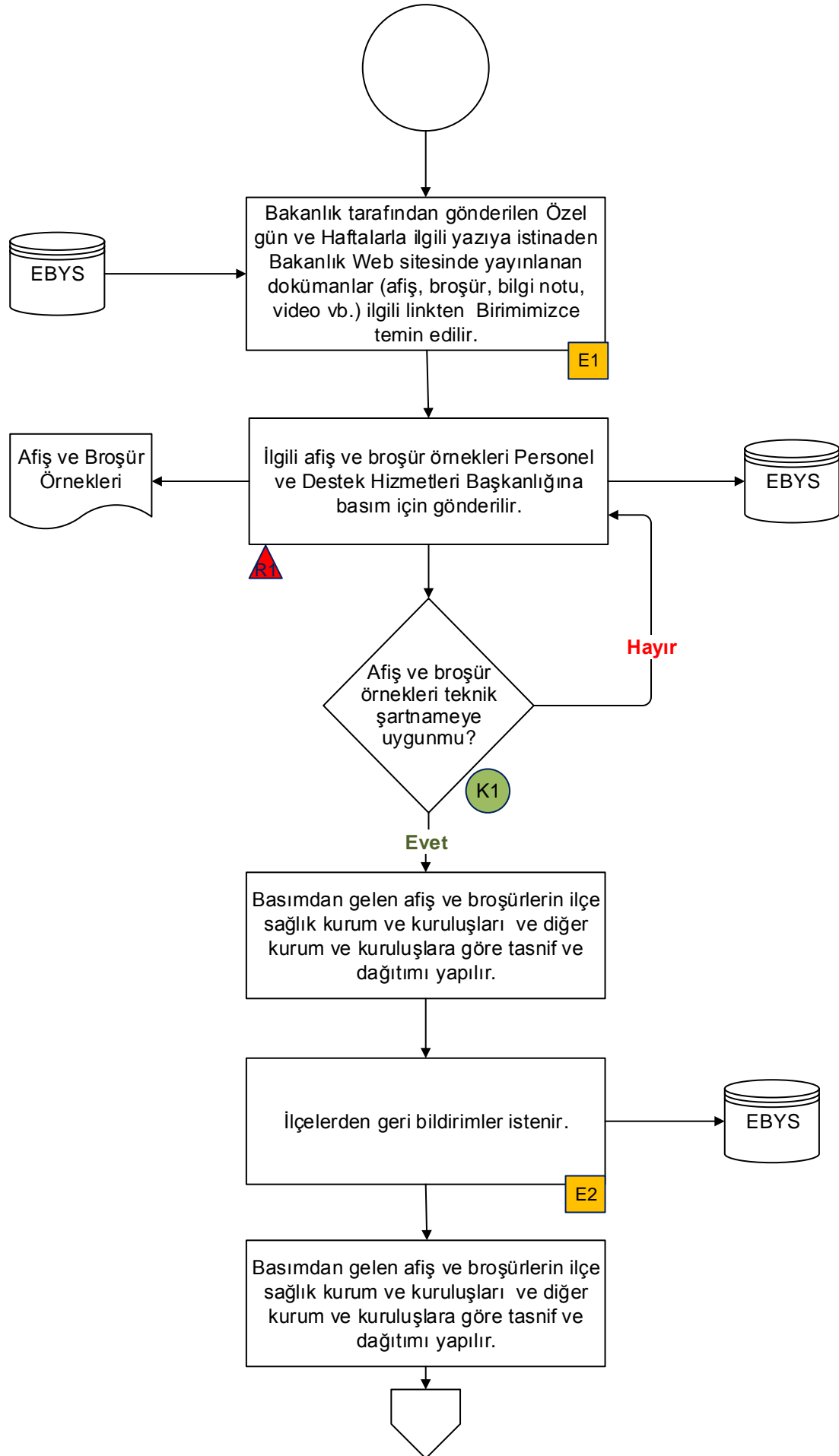
E1 İlgi yazıya istinaden Bakanlığın belirlediği İlçe Sağlık / Toplum Sağlığı Merkezi / Entegre hastanelere geri bildirim eklenen yazılar yazılır. İlçelerden eğitim-öğretim yılı içerisinde eğitim vermeleri istenir.

R1 Bakanlığın belirlediği süre içerisinde eğitimlerin verilememesi durumu.

K1 İlçelerden gelen Okulda Diyabet Programı Geri Bildirim Tabloları kontrol edilir.

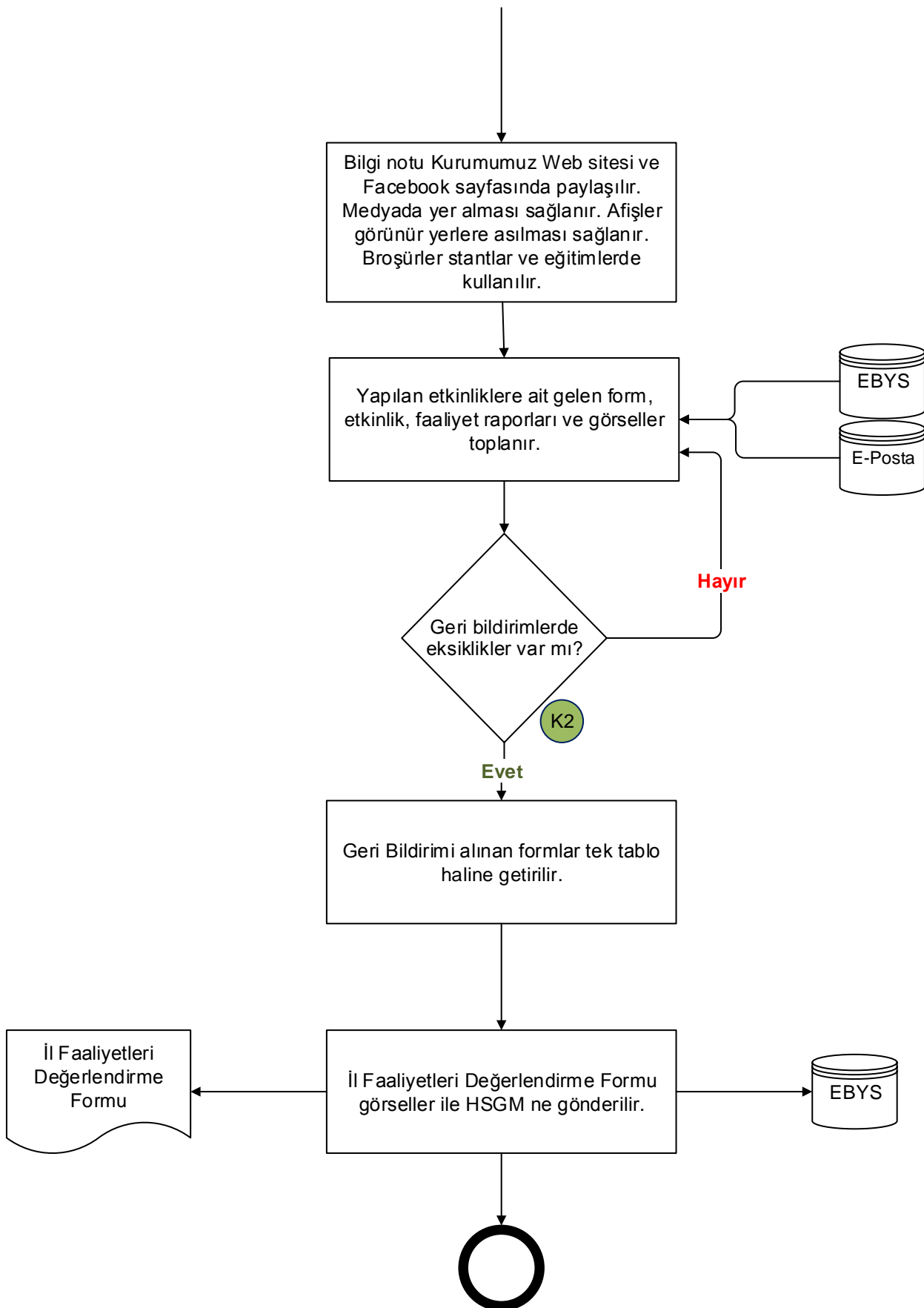
3.1.4. Bulaşıcı Olmayan Hastalıklar ve Kronik Durumlar Birimi İş Akış Süreçleri

3.1.4.5. Özel Gün ve Haftalar



3.1.4. Bulaşıcı Olmayan Hastalıklar ve Kronik Durumlar Birimi İş Akış Süreçleri

3.1.4.5. Özel Gün ve Haftalar



3.1.4. Bulaşıcı Olmayan Hastalıklar ve Kronik Durumlar Birimi İş Akış Süreçleri

3.1.4.5. Özel Gün ve Haftalar

E1

Özel Gün Ve Haftalar: Dünya Böbrek Günü (Mart ayının ikinci Perşembe Günü)
Pulmoner Rehabilitasyon Haftası (Mart ayının üçüncü haftası)
Dünya Tuza Dikkat Haftası (Mart ayının ikinci haftası)
18-24 Mart Yaşlı Sağlığı Haftası
Kalp Sağlığı Haftası (Nisan ayının ikinci haftası)
Dünya Astım Günü (Mayıs ayının ilk Salı Günü)
9 Mayıs Dünya Çölyak Günü
10 Mayıs Dünya Sağlık İçin Hareket Et Günü
17 Mayıs Dünya Hipertansiyon Günü
21 Mayıs Dünya Obezite Günü
29 Eylül Dünya Kalp Günü
1 Ekim Dünya Yaşlılar Günü
4 Ekim Dünya Yürüyüş Günü
12 Ekim Dünya Artrit Günü
29 Ekim Dünya İnme Günü
Dünya KOAH Günü (Kasım ayının üçüncü Çarşamba Günü)
14 Kasım Dünya Diyabet Günü

E2

İlçelere ve ilgili diğer kurumlara yazı gönderilerek afiş ve broşürler, bilgi notu, ilçe faaliyetleri değerlendirme tablosu eklenir ve ilçelerden geri bildirimler istenir.

R1

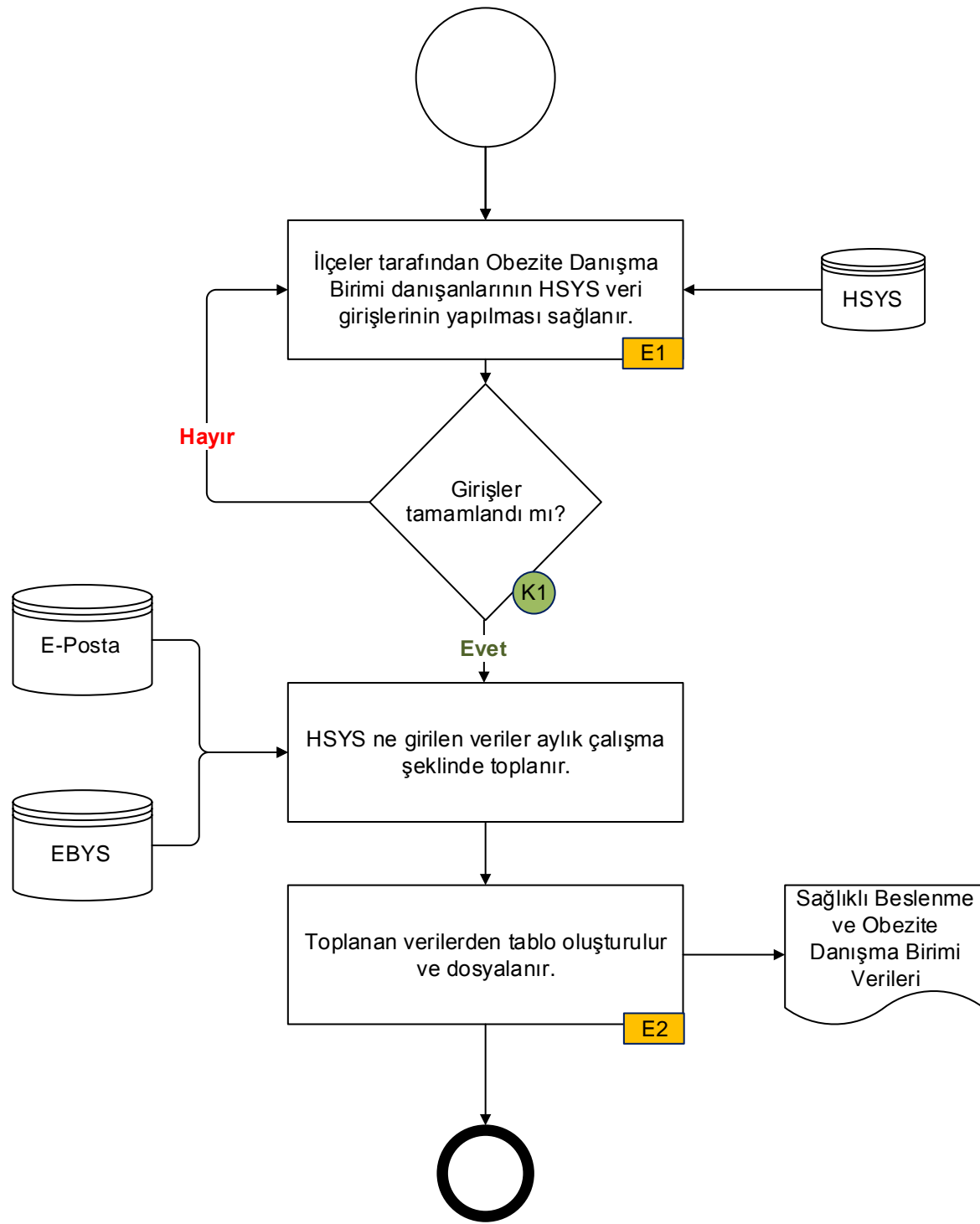
Belirlenen süre içerisinde afiş ve broşürlerim basımdan gelmemesi.

K1

Basımdan gelen afiş ve broşür örneklerinin teknik şartnameye uygunluğu kontrol edilir.

K2

Geri bildirim formları kontrol edilir.



3.1.4. Bulaşıcı Olmayan Hastalıklar ve Kronik Durumlar Birimi İş Akış Süreçleri

3.1.4.6. Sağlıklı Beslenme ve Obezite Danışma Birimi

E1

İlçe Sağlık Müdürlüğü / Toplum Sağlığı Merkezi / Entegre Hastaneleri / Sağlıklı Hayat Merkezleri tarafından Obezite Danışma Birimine başvuran yeni / kontrol danışanlarının verilerinin HSYS (Halk Sağlığı Yönetim Sistemi)ne girişlerinin yapılması sağlanır.

E2

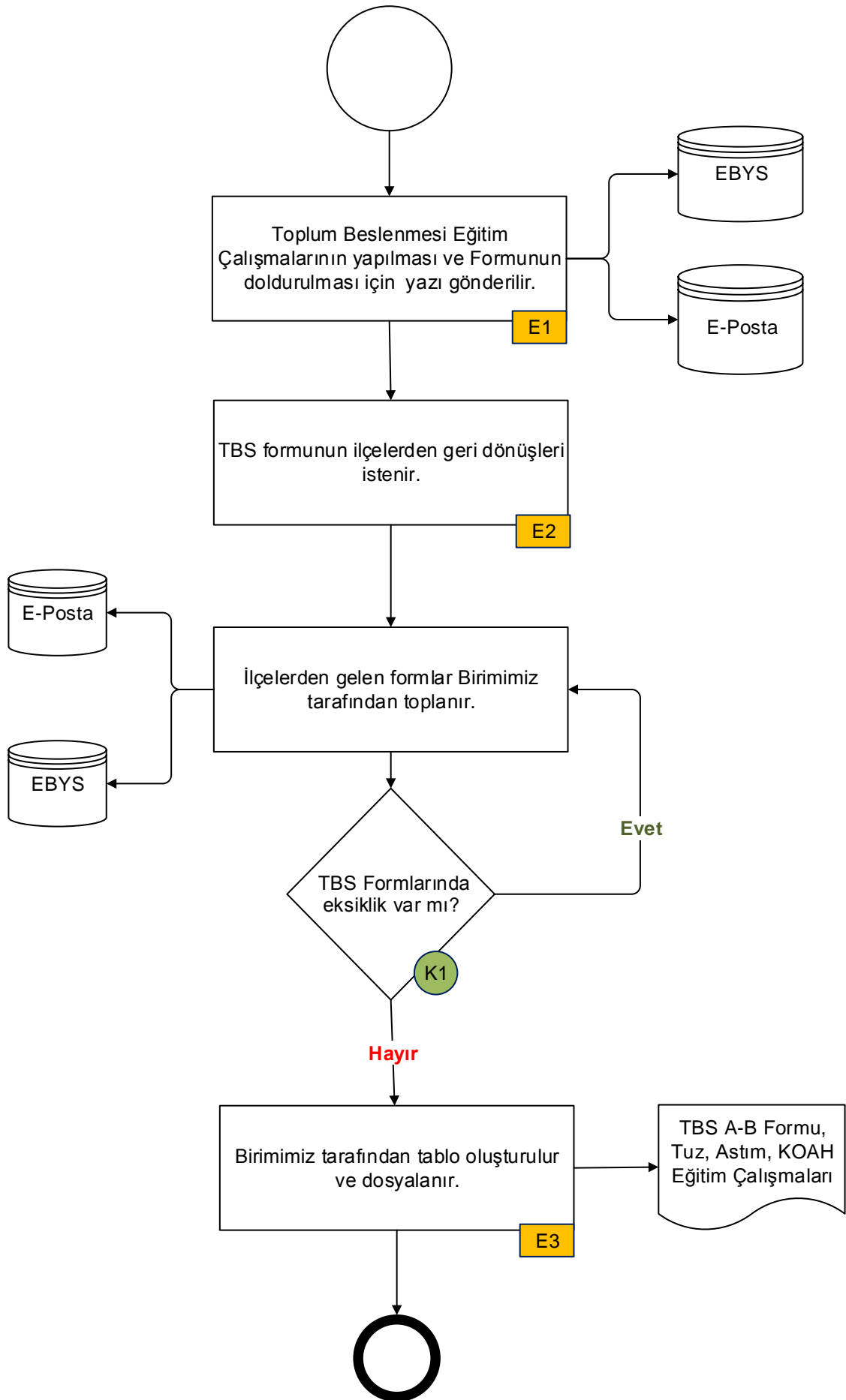
Toplanan veriler Brifing ve sunumlarda kullanılmak üzere dosyalanır.

K1

Obezite Danışma Birimlerine başvuran danışanların HSYS sistemine girişlerinin yapılıp yapılmadığı kontrol edilir.

3.1.4. Bulaşıcı Olmayan Hastalıklar ve Kronik Durumlar Birimi İş Akış Süreçleri

3.1.4.7. Toplum Beslenmesi Çalışmaları Formu



3.1.4. Bulaşıcı Olmayan Hastalıklar ve Kronik Durumlar Birimi İş Akış Süreçleri

3.1.4.7. Toplum Beslenmesi Çalışmaları Formu

E1 Toplum Beslenmesi Eğitim Çalışmalarının yapılması ve Formunun (TBS) doldurulması için İlçe Sağlık Müdürlüğü / Toplum Sağlığı Merkezi / Entegre hastanelerine yazı gönderilir.

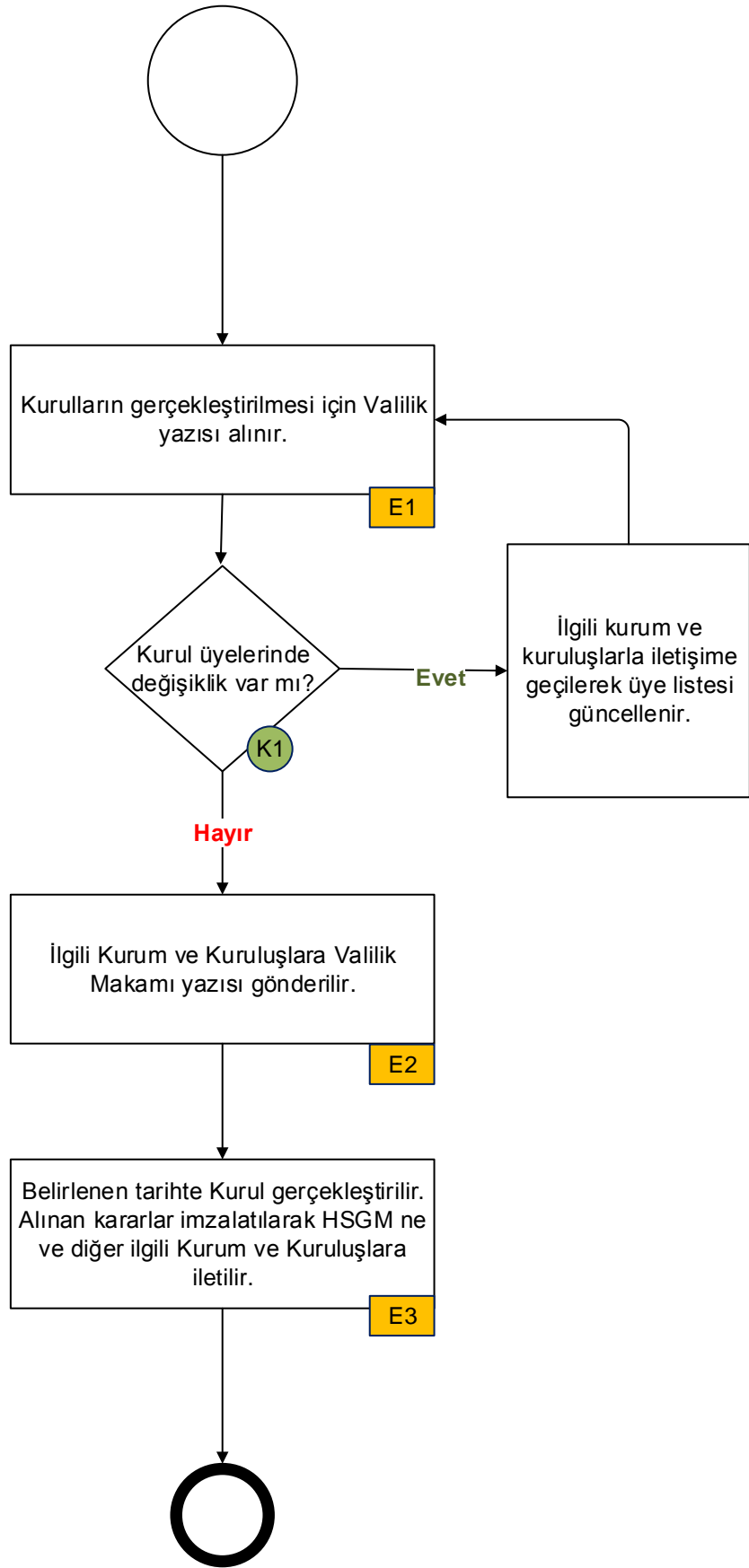
E2 TBS Formunun (TBS-A: Toplum Beslenmesi Eğitim Çalışmaları, TBS-B: Obezite ve Fiziksel Aktivite Eğitim Çalışmaları, Tuz, Astım, KOAH Eğitim çalışmalarının İlçelerden her 3 ayda bir doldurularak gönderilmesi istenir.

E3 Toplanan eğitim sayıları brifing ve sunumlarda kullanılmak üzere saklanır.

K1 TBS Formundaki eksiklikler kontrol edilir.

3.1.4. Bulaşıcı Olmayan Hastalıklar ve Kronik Durumlar Birimi İş Akış Süreçleri

3.1.4.8. Yeterli ve Dengeli Beslenme ve Hareketli Yaşam ile Kronik Hava Yolu Hastalıkları Önleme ve Kontrol İl Kurulu



3.1.4. Bulaşıcı Olmayan Hastalıklar ve Kronik Durumlar Birimi İş Akış Süreçleri

3.1.4.8. Yeterli ve Dengeli Beslenme ve Hareketli Yaşam ile Kronik Hava Yolu Hastalıkları Önleme ve Kontrol İl Kurulu

E1 Kurul öncesinde ilgili kamu kurum ve kuruluşları ile kurul üyelerinin güncel listesi belirlenir.

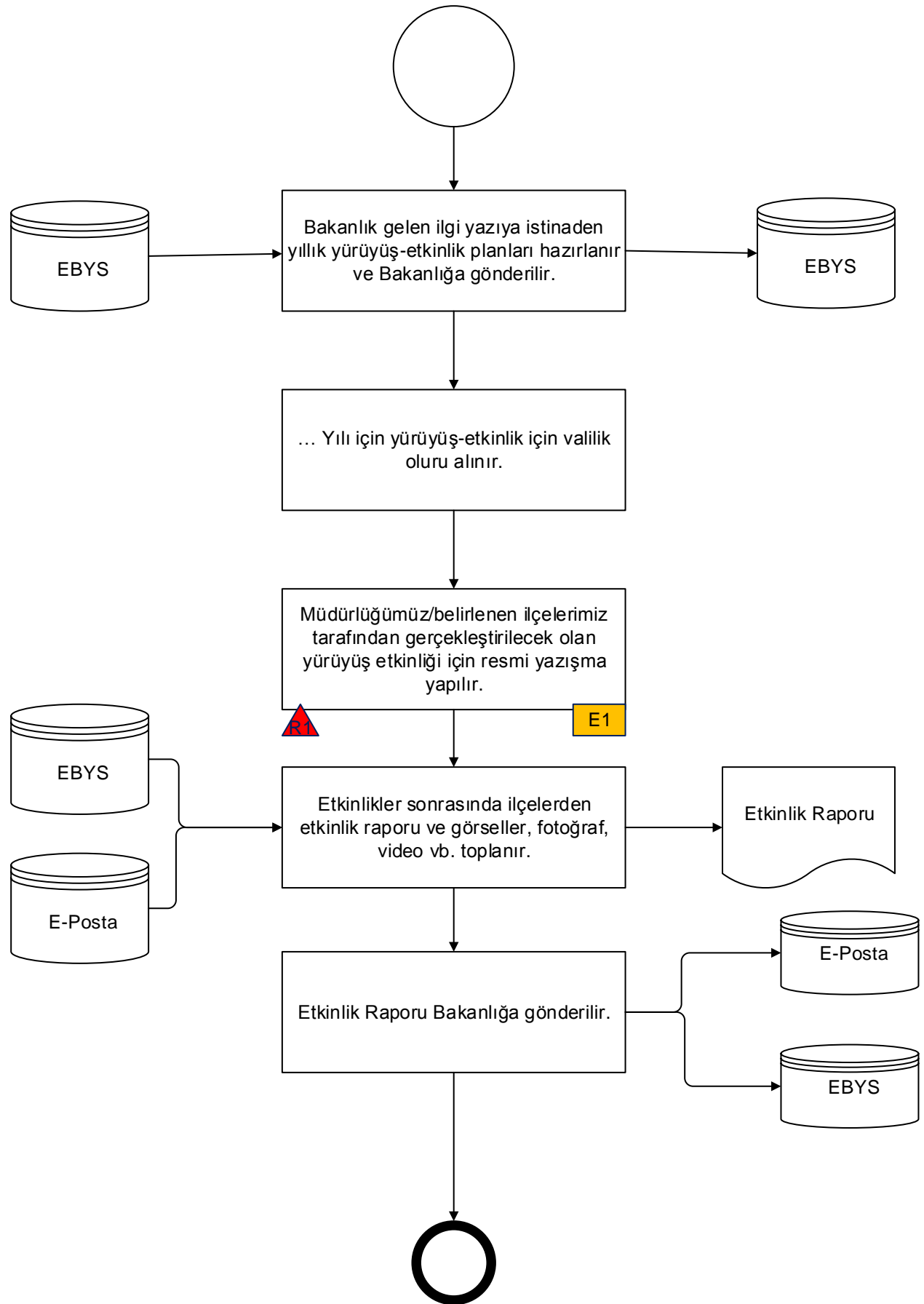
E2 Üye değişikliklerinde ilgili Kurum ve Kuruluşlardan gelen yazı doğrultusunda Valilik Makamı Oluru ile yeni üye görevlendirilmesi yapılır.

E3 Kurul kararlarının hayata geçirilmesi konusunda ilgili Kurum ve Kuruluşlarla çalışmalar gerçekleştirilmektedir.

K1 Kurul üyelerinde değişiklik olup olmadığı kontrol edilir.

3.1.4. Bulaşıcı Olmayan Hastalıklar ve Kronik Durumlar Birimi İş Akış Süreçleri

3.1.4.9. Yürüyüş-Etkinlik Programı



3.1.4. Bulaşıcı Olmayan Hastalıklar ve Kronik Durumlar Birimi İş Akış Süreçleri

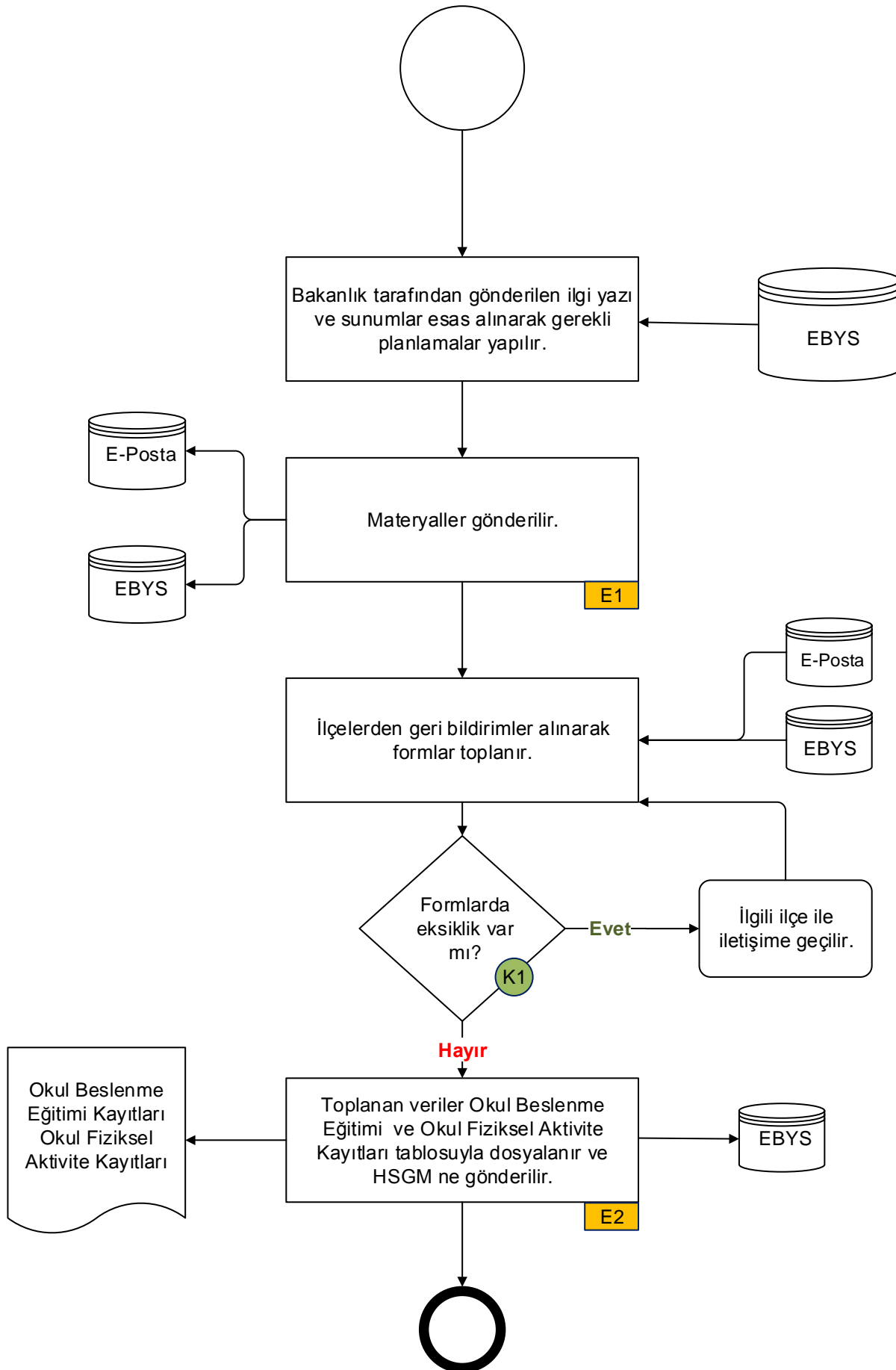
3.1.4.9. Yürüyüş-Etkinlik Programı

E1

Müdürlüğümüz ve bağlı kuruluşlarımızda yapılacak etkinlikler belirlenen tarihlerde gerçekleştirilecektir.

R1

Yürüyüş tarihinde hava şartları muhalefeti.



3.1.4. Bulaşıcı Olmayan Hastalıklar ve Kronik Durumlar Birimi İş Akış Süreçleri

3.1.4.10. Okul Beslenme ve Fiziksel Aktivite Eğitimleri

E1

İlgi yazıya istinaden İlçe Sağlık Müdürlüğü / Toplum Sağlığı Merkezi / Entegre Hastanelere materyal gönderilir. Yılda 2 kez ilçelerin yaptıkları eğitimleri «Sağlıklı Beslenme ve Fiziksel Aktivite Okul Eğitim Çalışmaları Formu» na işlenerek Birimize göndermeleri istenir.

E2

Brifing ve sunumlarda eğitim sayıları kullanılır.

K1

İlçelerden toplanan formlarda eksiklik olup olmadığı kontrol edilir.