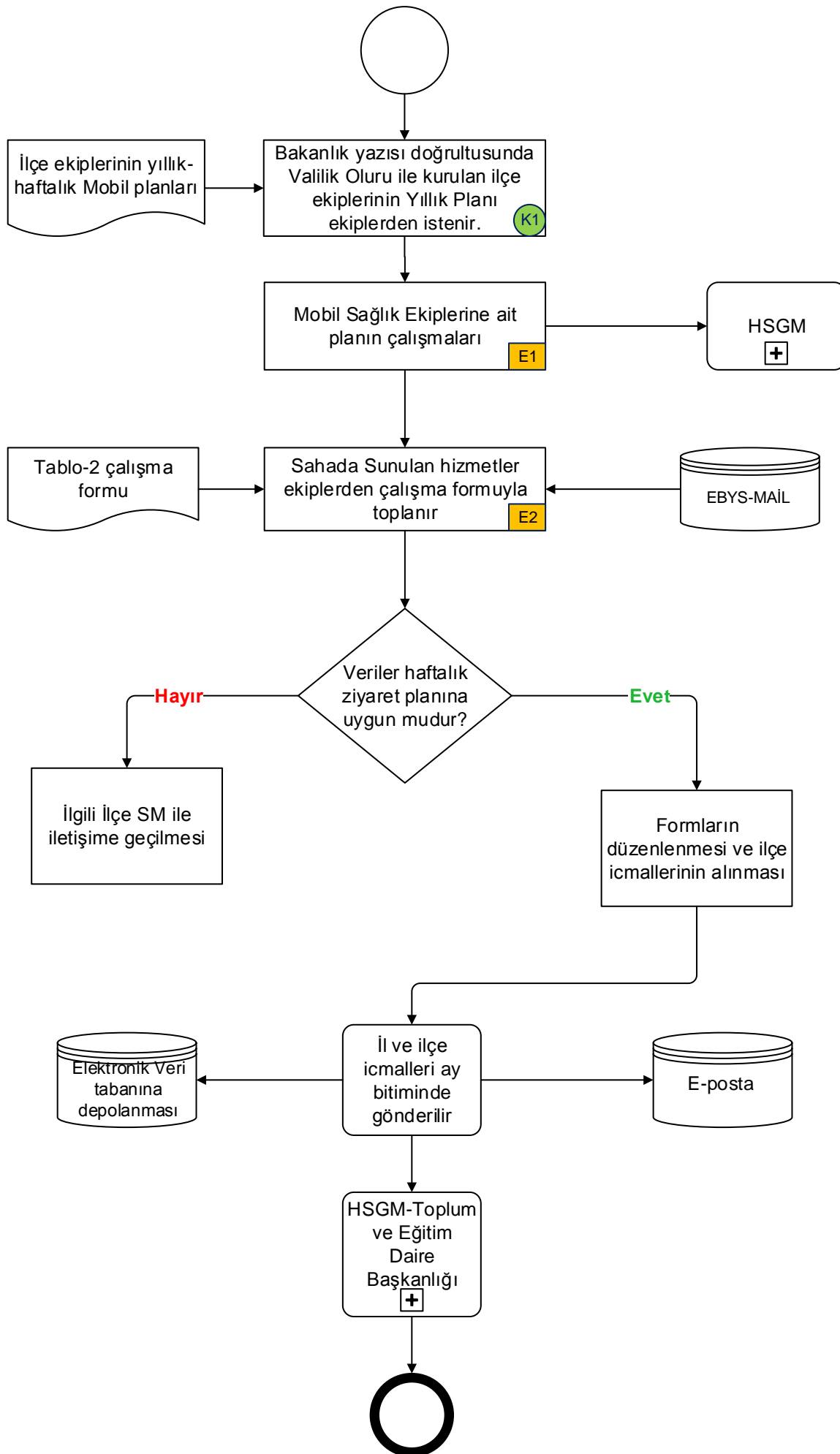


3.2.4 Toplum Sağlığı ve Göç Hizmetleri Birimi İş Akış Süreci

3.2.4 1. Mobil Sağlık Hizmetleri İş Akışı Şeması



K1

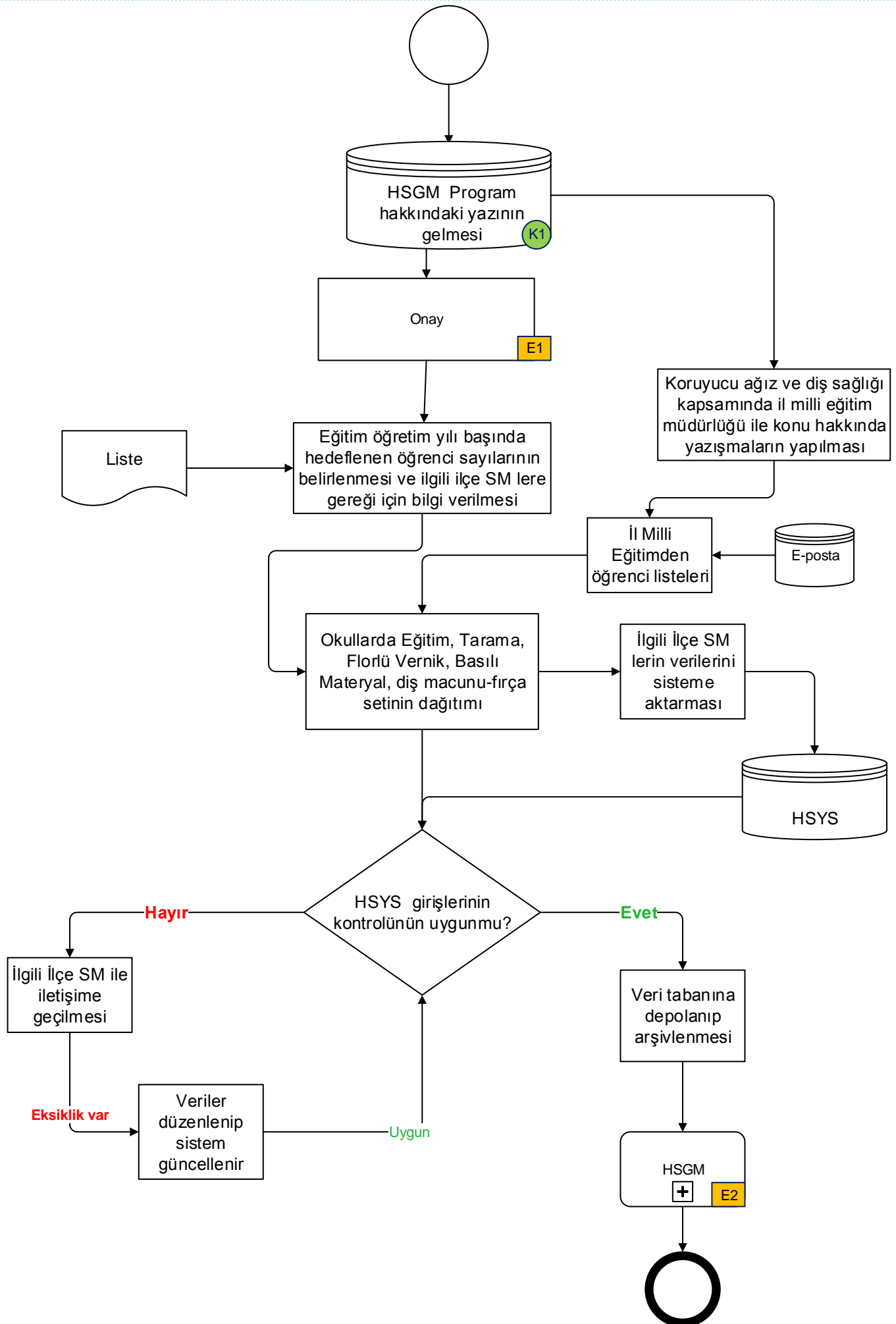
Saęlık Hızmetine ulařımın zor olduęu belde, ky, mezra uzak mahalleler ve benzeri yerleřim alanlarına koruyucu saęlık hizmetlerinin ulařılabilirlięini ve srdrlebilirlięini saęlamak iin mobil ekipler kurulur .

E1

İlelerin planı Mobil Saęlık Hızmetleri Formu Tablo -1 ile Birimize oradanda gerekli dzenlemeler sonrası HSGM ne gnderilir.

E2

Kurulan ekiplerde yerleřim yeri sayısı ve nfusun daęınıklıęına gre her 5.000 mobil nfusa asgari 1 mobil saęlık ekip sayısı belirlenir. Kurulan ekiplerde Sunulan hizmette, haftalık ky ve mahalle ziyaret sayısı nfus sayısı ve Aile Hekiminin hizmet vermedięi yerleřkeye gre belirlenir. İlimizde mevcut 24 ekiplerle hizmet sunulur



3.2.4 Toplum Saęlıęı ve G Hizmetleri Birimi İř Akıř Sreci

3.2.4 2. Koruyucu Aęız Diř Saęlıęı Tarama ve Florl Vernik Uygulaması

K1

Her Eęitim-ğretim yılı bařında Bakanlık yazısı ve talebi doęrultusunda Koruyucu Aęız ve Diř Saęlıęı ile ilgili faaliyet, eęitim, tarama, florl vernik uygulaması yapılır

E1

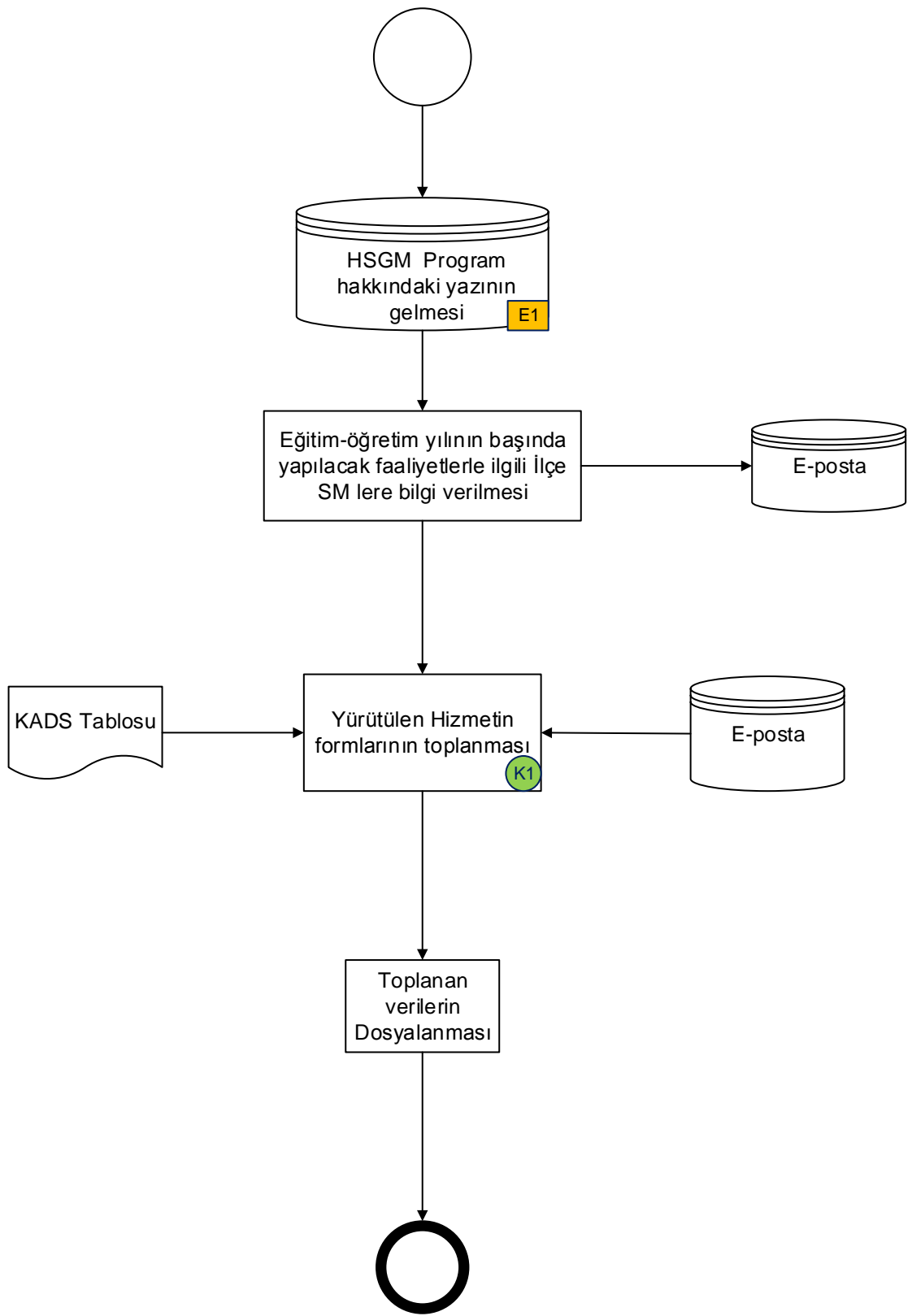
Tarama ve florl vernik uyg. İin Diř hekimleri ve ilgili personele onay alınması.

E2

Eęitim ğretim yılı dnem sonunda gerekli durumda HSGM ye gnderilir.

3.2.4 Toplum Saęlıęı ve G Hizmetleri Birimi İř Akıř Sreci

3.2.4 3.Koruyucu Aęız Diř Saęlıęı Daęıtılan Malzeme ve Materyallerin Takibi İř Akıřı

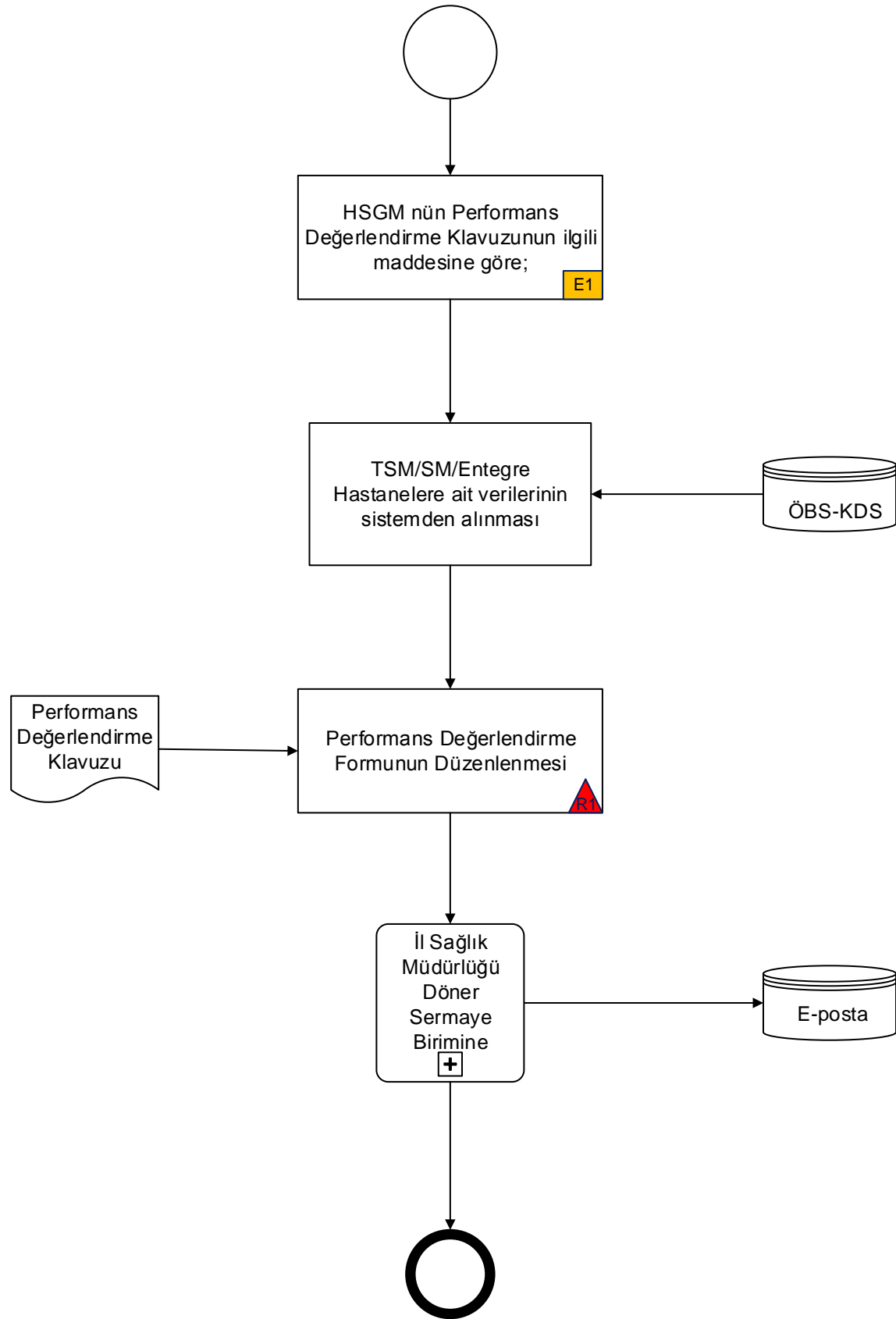


E1

Saęlık Bakanlıęı HSGM Koruyucu Aęız Ve Diř Saęlıęı Proęramı hakkındaki yazısına gre iřlem yapılması

K1

İle SM lerden ilgili aya ait olarak yrtlen hizmetlerin Koruyucu Aęız ve Diř Saęlıęı (KADS) Tablosuna iřlenerek ertesi ayın ilk haftası e-posta ile gnderilmesi ve tabloların deęerlendirilmesi ile kontrolnn yapılması



E1

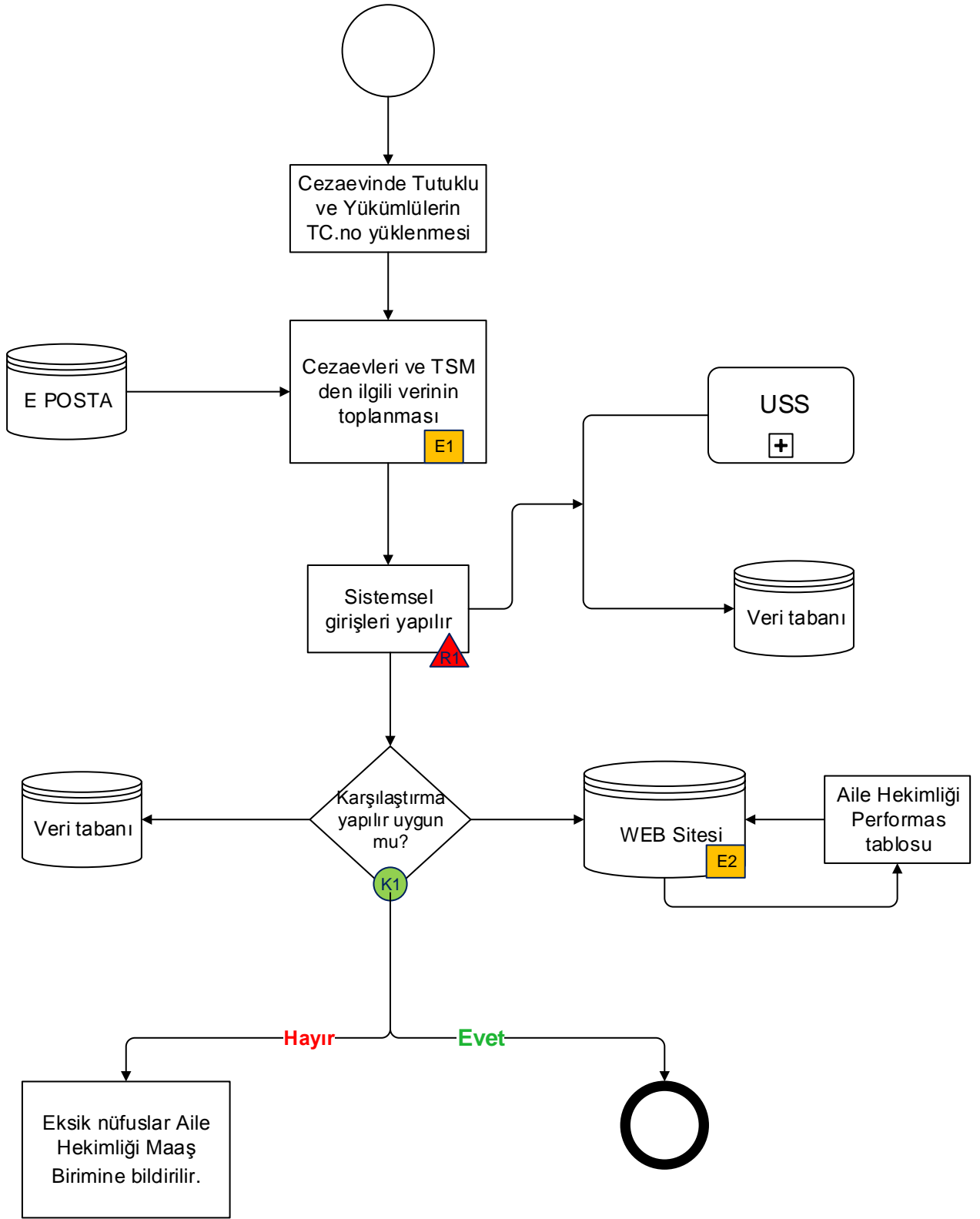
Halk Saęlıęı Genel Mdrlęnn Performans Deęerlendirme Klavuzunda Toplum Saęlıęı Merkezleri/ İle Entegre Hastanesi Blm 6.2 (lm Belgelerinin Hekim tarafından dzenlenmesi), 7.1(Okullarda Koruyucu Aęız Diř Saęlıęı Hizmetlerinin verilmesi), 15.1(Halk Saęlıęı Hizmetleri Bařkanlıęı TSM/ Entegre İle Hastanelerini Deęerlendirme Puanı) İlgili maddelere gre iřlem yapılır



Daęıtılan dner sermaye performans cretinin eksik veya fazla deme yapılma riski vardır.

3.2.4 Toplum Sağlığı ve Göç Hizmetleri Birimi İş Akış Süreci

3.2.4 5.Cezaevi Sağlık Hizmetleri Nüfus Yüklemesi



E1

İlimizde bulunan 6 cezaevlerindeki tutuklu ve hkmllerin TC.K. No listeleri her ayın bařında 5 İle Saęlık Mdrlę tarafından birimize gnderilir .

K1

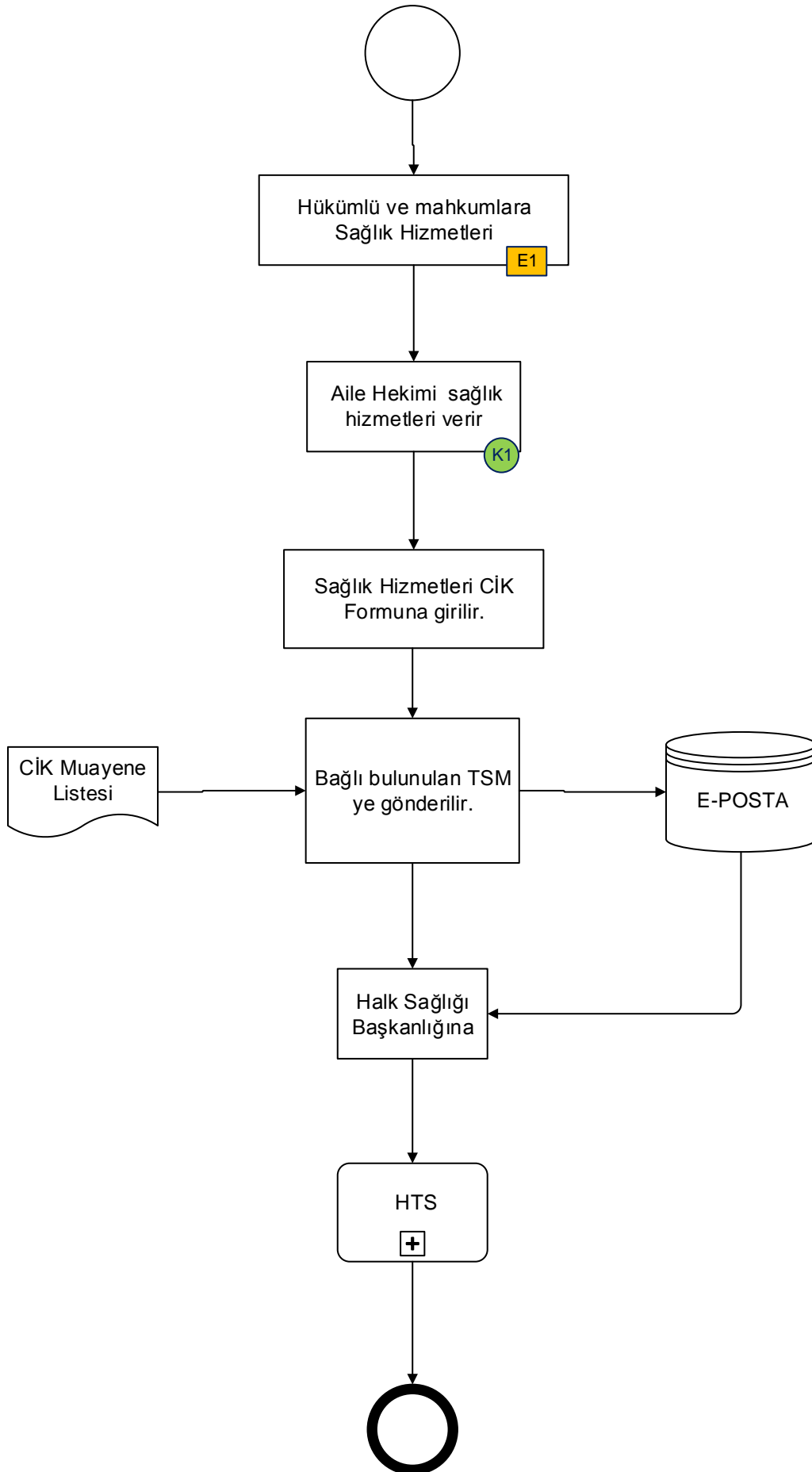
Aile Hekimlięi Performans Tablosu yayınlandıktan sonra yklenen listeler ile karřılařtırılma yapılır . Sistemsel hatalar yznden eksik olan nfuslar aile hekimlięi maař birimine bildirilir .

R1

Veriler giriři eksik yada yapılmazsa Aile Hekimlerine deme yapılmaz .

E2

Aile Hekimlięi Maař Birimi ilgili Web sitesinde yayınlar



E1

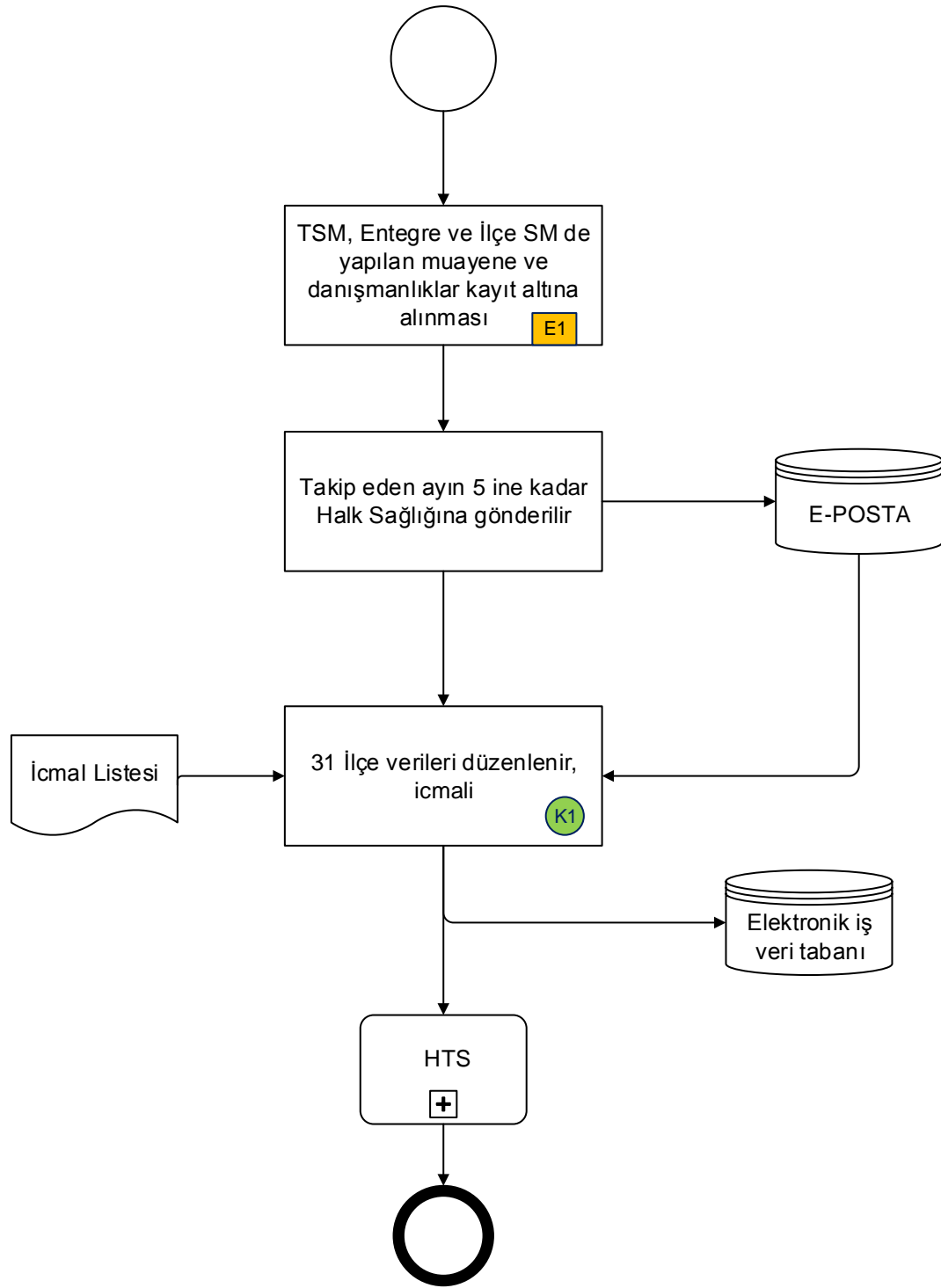
Ama: Cezaevlerinde bulunan mahkumların dzenli olarak muayenesinin saęlanması, hastanelere sevkinin saęlanması, İle Saęlık Mdrlkleri bnyesinde cezaevi mevcut olan ilelerimizde bulunan mahkumların muayene ve takip gibi hizmetlerin Aile Hekimleri tarafından sunulması.

K1

İle Saęlık Mdrlkleri bnyesinde cezaevi mevcut olan ilelerimizde bulunan mahkumların muayene ve takip gibi hizmetlerin Aile Hekimleri tarafından sunulması.

3.2.4 Toplum Saęlıęı ve G Hizmetleri Birimi İř Akıř Sreci

3.2.4 7.Muayene ve Danıřmanlık Hizmetleri



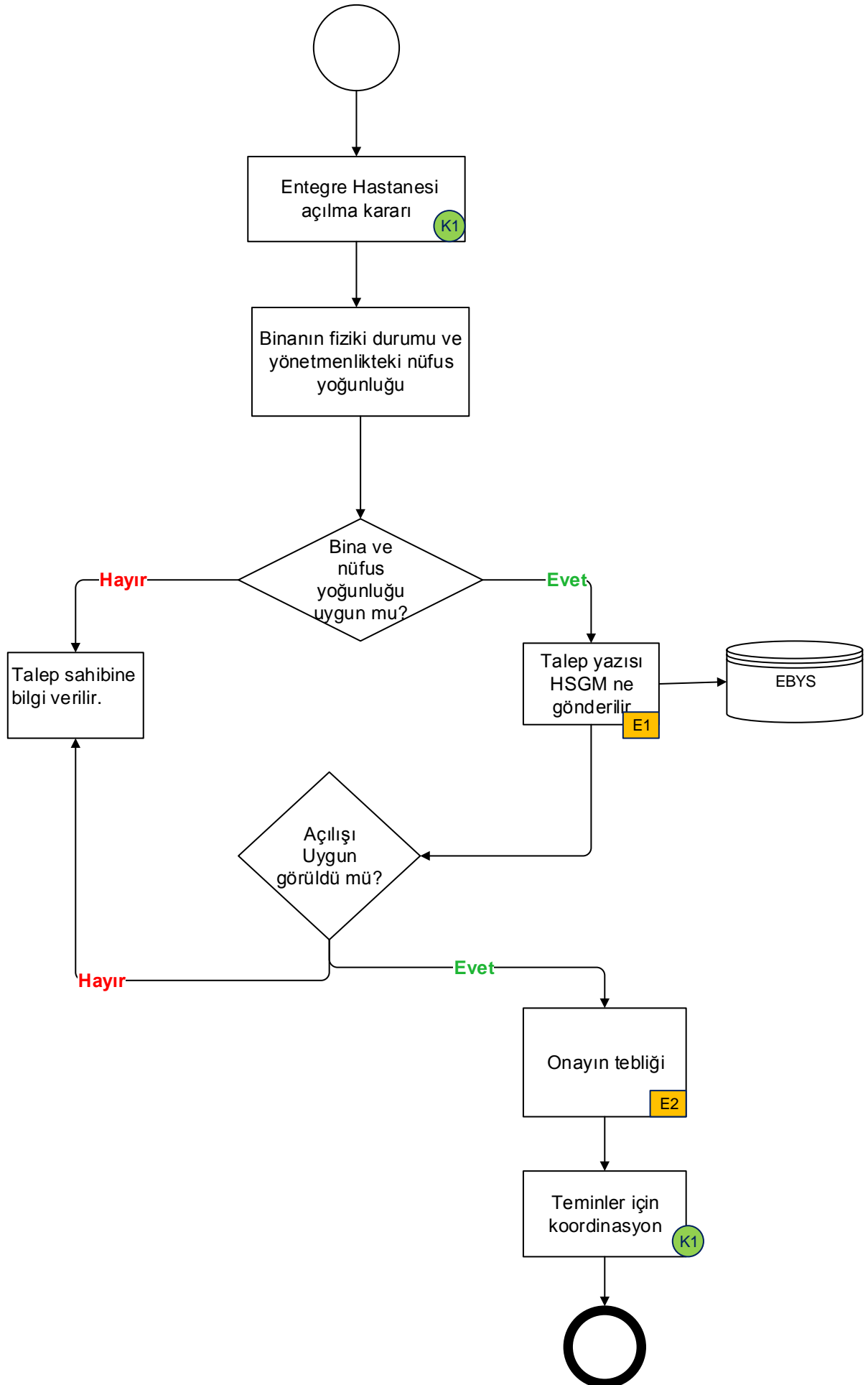
E1

Ama: İle Saęlık Mdrlkleri, Toplum Saęlıęı Merkezleri ve EII-EIII rolndeki Entegre Hastanelerde grevli personeller tarafından Evlilik, Aile planlaması, Psikolojik danıřmanlık hizmetleri, sigara bıraktırma ve tedavi, diř saęlıęı ve bakımı, kanser danıřmanlıęı, obezite ve kronik hastalıklara ynelik beslenme ve saęlıklı yařam konularında **danıřmanlık hizmeti** sunmak.

- Toplum Saęlıęı Hizmetleri tarafından Adli muayene, Verem Savař Dispanserlerinde yapılan muayene, EKS, KETEM birimi muayeneleri, Deri ve Zhrevi Hastalıklar birimi, Sıtma birimi, iř saęlıęı ve gvenlięi birimi, HemoglobinoPATI birimlerinde **muayene hizmeti** sunmak. Sunulan bu hizmetleri aylık alıřma formuna aktarmak

K1

Kayıt altına alınan veriler aylık alıřma formuna ile icmalleri aktarılarak takip eden her ayın 5 ine kadar Birimize gndermek. Birimize gelen ile verileri veri tabanına girilerek il icmalleri ayın 10 a kadar Hızlı Veri Sistemine (HTS) giriři yapılmak.



3.2.4 Toplum Saęlıęı ve G Hizmetleri Birimi İř Akıř Sreci

3.2.4 5.Cezaevi Saęlık Hizmetleri Nfus Yklemesi

K1

İle Saęlık Mdrlkleri veya vatandař talebine istinaden halk saęlıęı hizmetleri başkanlıęının ve il saęlık mdrlęnn uygun grmesi ile ilgili ynetmelięe gre entegre ile devlet hastanesi aılmasına karar verilir.

E1

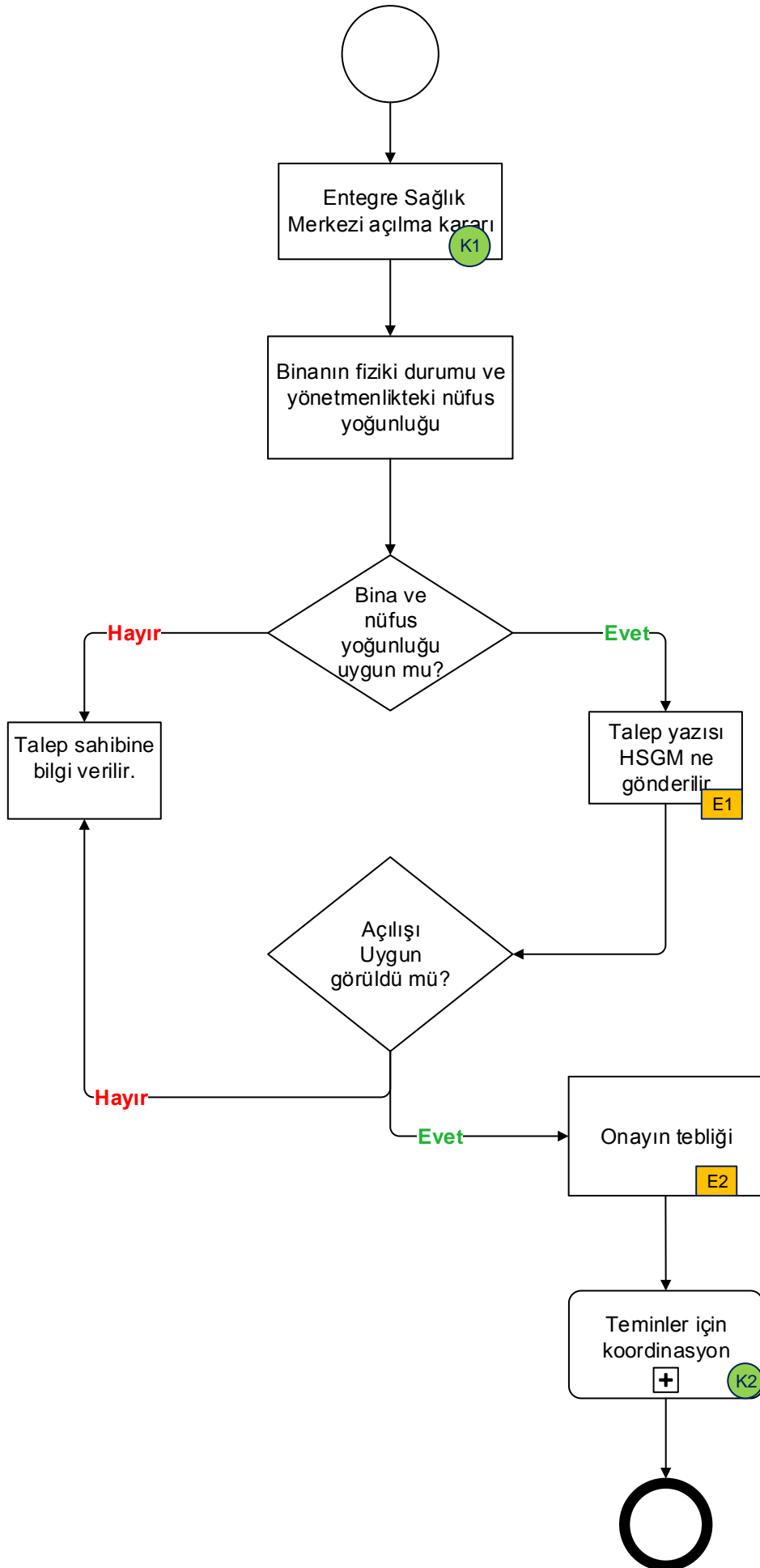
Valilik makamı onayı ile Halk Saęlıęı Genel Mdrlęne Entegre Hastane Talep Formu ile aılıř talebi yazısı gnderilir

E2

İle Saęlık Mdrlę ve ilgili Başkanlıklara bilgi verilerek hastane aılıř onayı teblię edilir .

K2

Entegre İle Devlet Hastanesinin fiilen hizmete bařlaması iin gerekli cihaz , yazılım, demirbař ve ilaların temini iin Personel ve Destek Hizmetleri ile ilgili dięer Başkanlıklarla koordinasyon iřlemleri yapılıarak, takip edilir.



3.2.4 Toplum Saęlıęı ve G Hizmetleri Birimi İř Akıř Sreci

3.2.4 5.Cezaevi Saęlık Hizmetleri Nfus Yklemesi

K1

İle saęlık mdrlkleri veya vatandař talebine istinaden halk saęlıęı hizmetleri bařkanlıęının ve il saęlık mdrlęnn uygun grmesi zerine Msteřarlık Makamının 15.03.2016 tarihli yazısına gre entegre saęlık merkezi aılmasına karar verilir.

E1

Valilik makamı onayı ile Halk Saęlıęı Genel Mdrlęne Entegre Saęlık Merkezi Talep Formu ile aılıř talebi yazısı gnderilir

E2

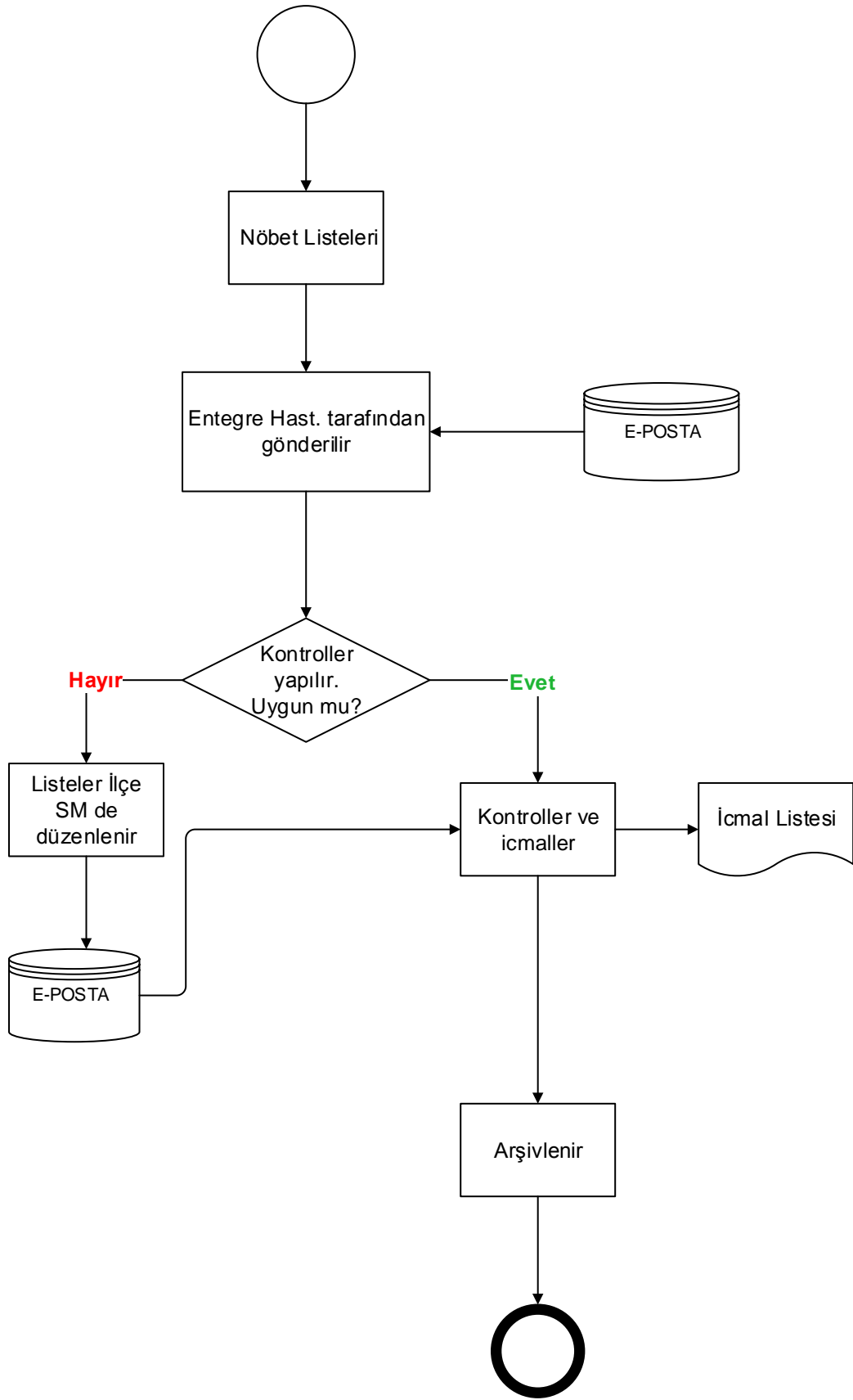
İle Saęlık Mdrlę/ Entegre Bařhekimlikleri ve ilgili bařkanlıklara bilgi verilerek hastane aılıř onayı teblię edilir.

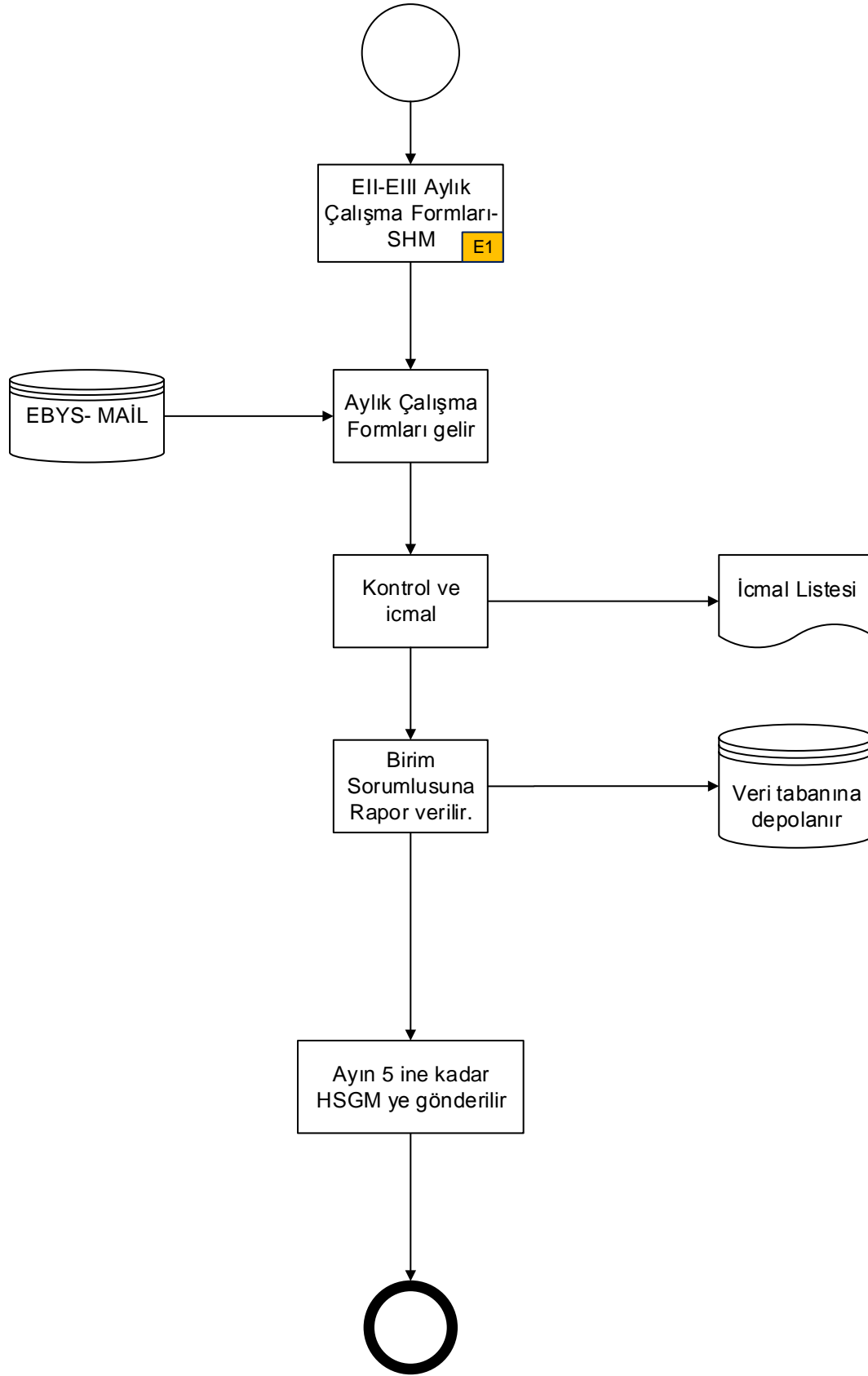
K2

Entegre İle Devlet Hastanesinin fiilen hizmete bařlaması iin gerekli cihaz , yazılım, demirbař ve ilaların temini iin Personel ve Destek Hizmetleri ile ilgili dięer Bařkanlıklarla koordinasyon iřlemleri yapılarak, takip edilir.

3.2.4 Toplum Saęlıęı ve G Hizmetleri Birimi İř Akıř Sreci

3.2.4 10 Entegre İle Hastanesi ve Entegre Saęlık Merkezlerinin Nbet Listesi





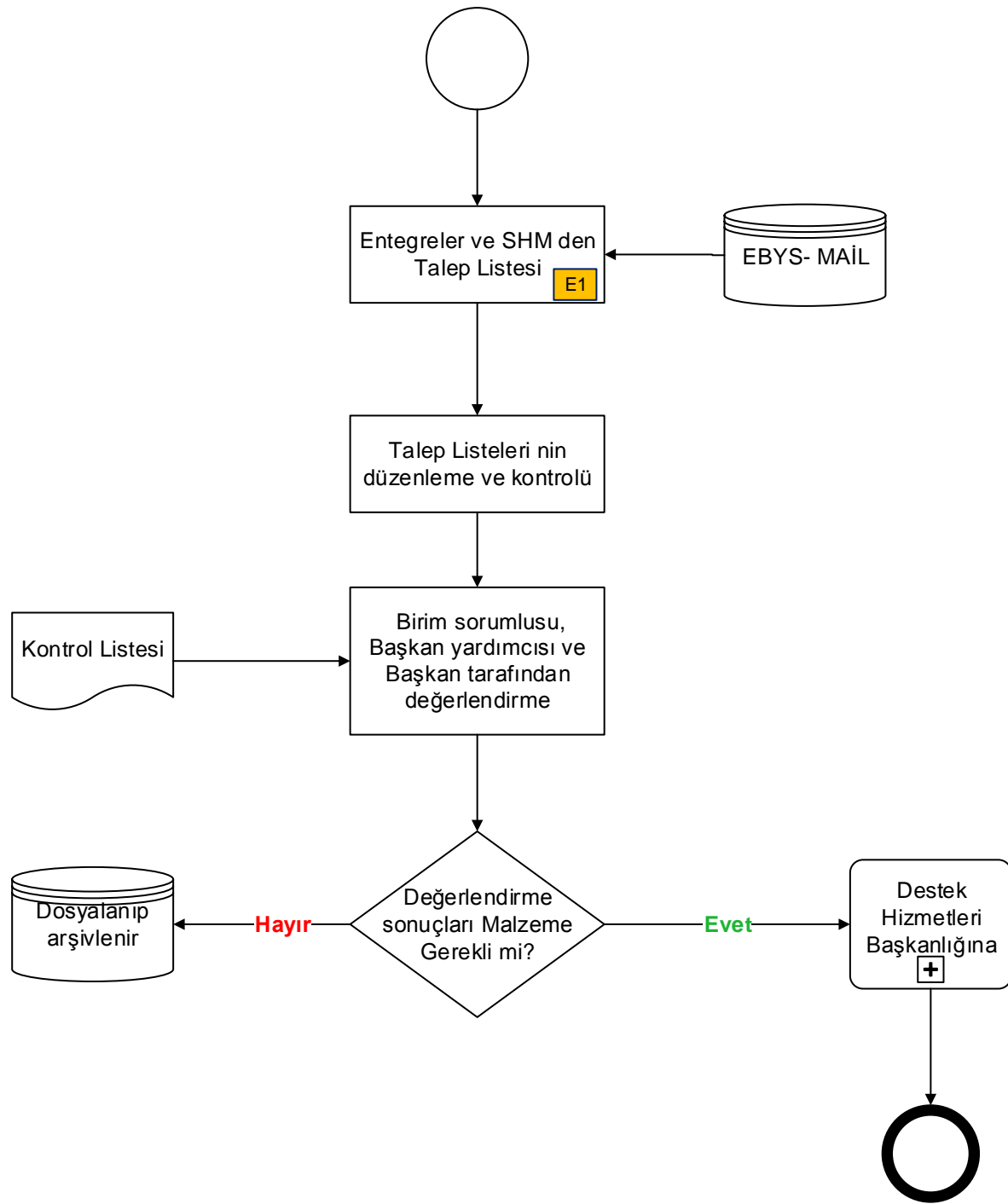
3.2.4 Toplum Saęlıęı ve G Hizmetleri Birimi İř Akıř Sreci

3.2.4 11.Entegre İle Hastanesi, Entegre Saęlık Merkezi, Saęlıklı Hayat Merkezi Formları Risk

E1 Entegre İle Hastanesi, Entegre Saęlık Merkezi, Saęlıklı Hayat Merkezi verileri İle Saęlık Mdrlę tarafından birimize gnderilir.

3.2.4 Toplum Sağlığı ve Göç Hizmetleri Birimi İş Akış Süreci

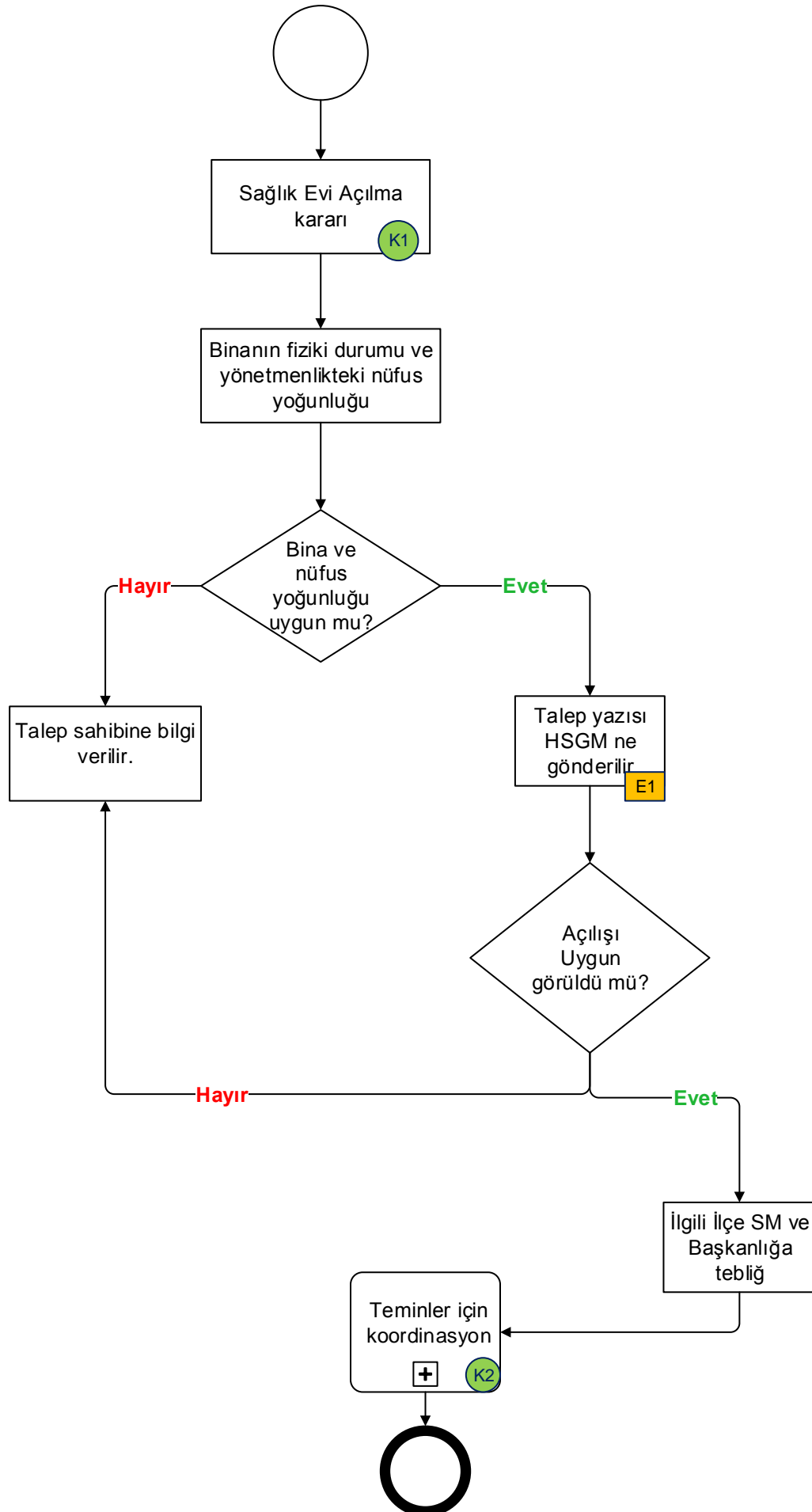
3.2.4 12. Entegre İlçe Hastanesi, Entegre Sağlık Merkezi, Sağlıklı Hayat Merkezi ve Sağlık Evi Malzeme ve Demirbaş İhtiyaçları



3.2.4 Toplum Saęlıęı ve G Hizmetleri Birimi İř Akıř Sreci

3.2.4 12.Entegre İle Hastanesi, Entegre Saęlık Merkezi, Saęlıklı Hayat Merkezi ve Saęlık Evi Malzeme ve Demirbař İhtiyaları

E1 Entegre ile hastanesi, entegre saęlık merkezi, saęlıklı hayat merkezi ve saęlık evi malzeme ve demirbař ihtiyaları ile Saęlık mdrlę tarafından birimimize gnderilir



K1

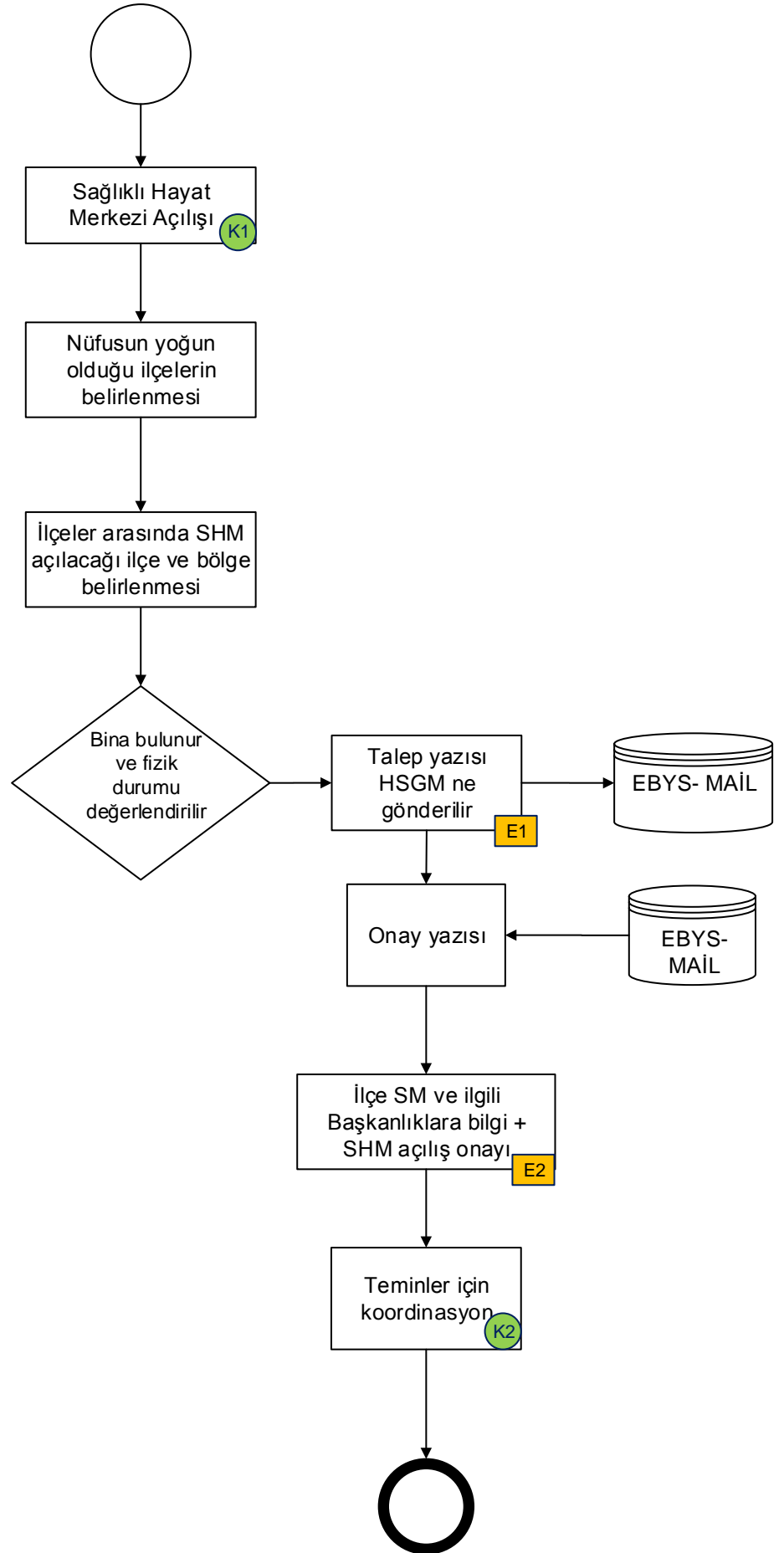
İle Saęlık Mdrlkleri ve vatandaş talebine istinaden Halk Saęlıęı Hizmetleri Bařkanlıęının ve il Saęlık Mdrlęnn uygun grmesi ile mevzuata uygun olarak saęlık evinin aılımasına karar verilir .

E1

Valilik makamı onayı ile Halk Saęlıęı Genel Mdrlęne saęlık evi aılıř talebi yazısı gnderilir

K2

Entegre İle Devlet Hastanesinin fiilen hizmete bařlaması iin gerekli cihaz, yazılım, demirbař ve ilaların temini iin Personel ve Destek Hizmetleri ile ilgili dięer Bařkanlıklarla koordinasyon iřlemleri yapılıarak, takip edilir.



K1

Halk Saęlıęı Genel Mdrlę Toplum Saęlıęı Hizmetleri Daire Bařkanlıęı' nın 24.03.2014 tarihli yazısı gereęi nfusun yoęun olduęu ileler seilir.

E1

Saęlıklı hayat merkezine uygun bina bulunarak binada Saęlıklı Hayat Merkezi rehberine uygun olarak fiziki durumunun deęerlendirilmesi yapılır.

E2

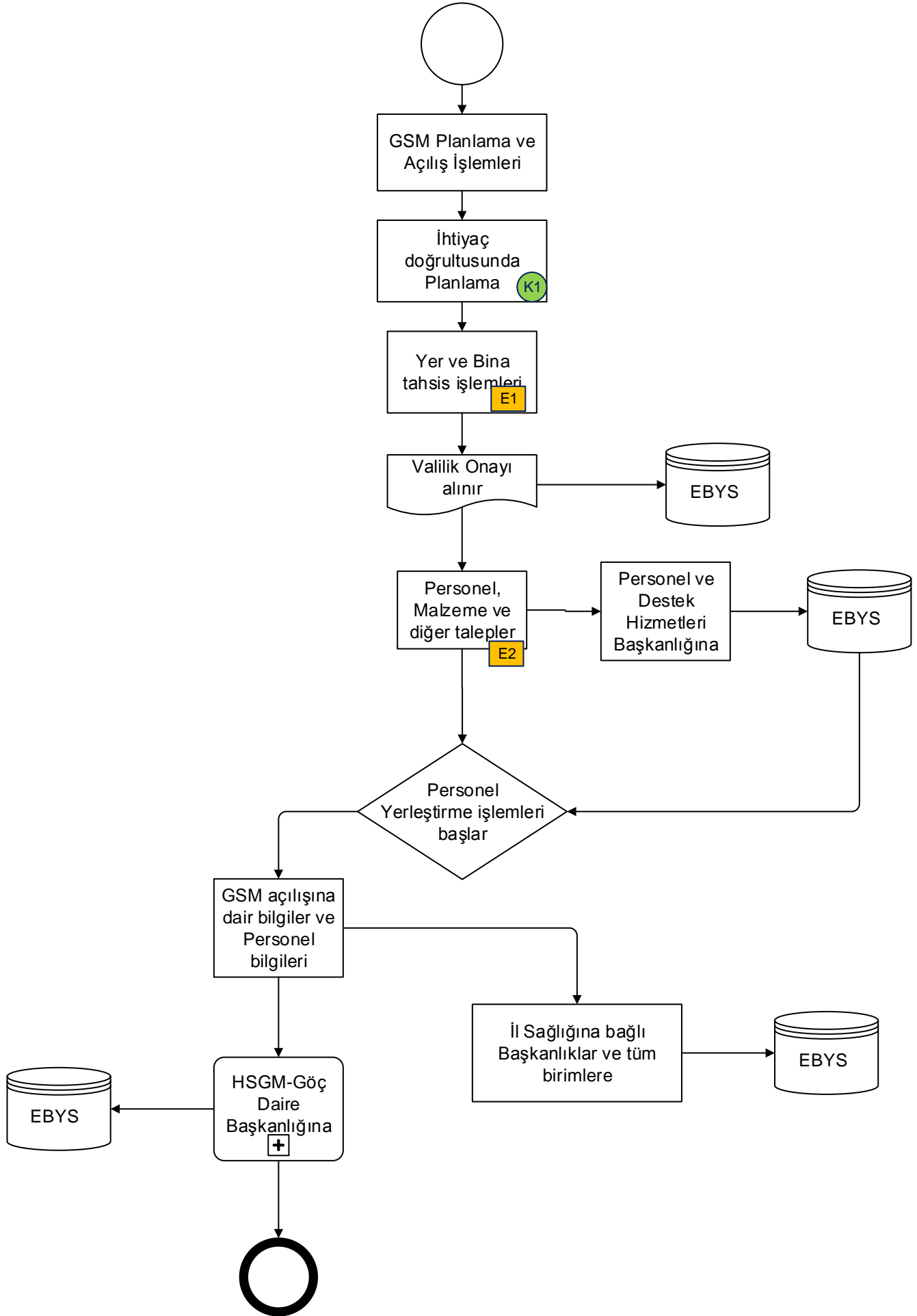
Valilik makamı onayı ile Halk Saęlıęı Genel Mdrlęne Saęlıklı Hayat Merkezi alıřmaları ve aılıř talebi yazısı gnderilir.

K2

Saęlıklı Hayat Merkezinin fiilen hizmete bařlaması iin gerekli cihaz , yazılım, demirbař ve malzeme temini iin koordinasyon iřlemleri takip edilir.

3.2.4 Toplum Sağlığı ve Göç Hizmetleri Birimi İş Akış Süreci

3.2.4 15.Göçmen Sağlığı Merkezleri Açılması



K1

Bakanlık kriterleri doęrultusunda ihtiya duyulan gmen saęlıęı merkezi planlamasının yapılması .

E1

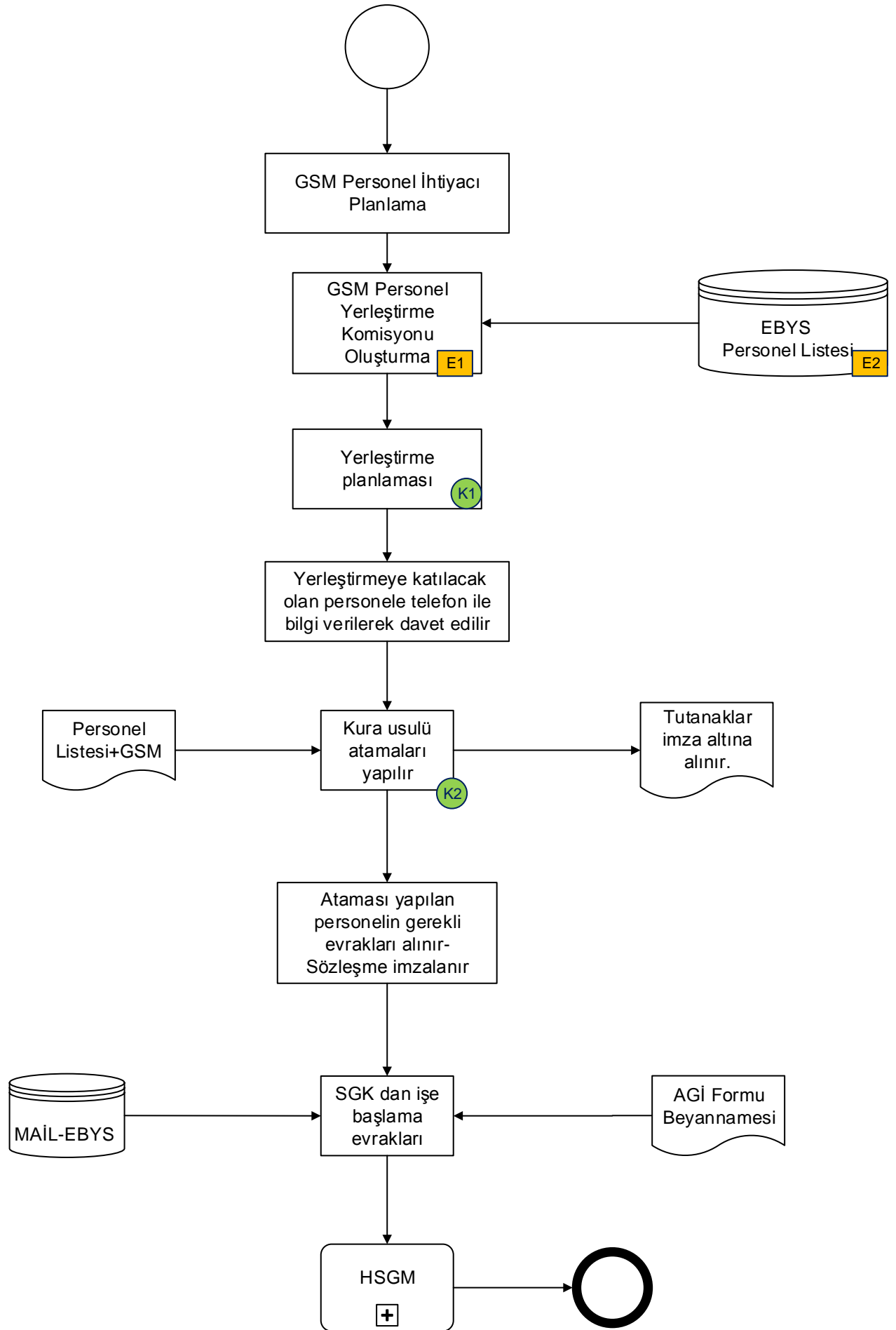
Yapılan planlama doęrultusunda blge nfus yoęunluęu, ulařılabilirlik durumu ve hizmet verilebilecek bina planlaması yapılarak bina kiralanması veya kamu binası ise tahsisi yapılır .

E2

Gmen saęlıęı merkezi iin ihtiya duyulan bina tadilatı, tıbbi ve demirbař malzeme ile personel talebinin ilgili řube ve birimlere yazılması .

3.2.4 TOPLUM SAĞLIĞI VE GÖÇ HİZMETLERİ BİRİMİ İŞ AKIŞ SÜREÇLERİ

3.2.4 16.Göçmen Sağlık Merkezleri Suriyeli Sağlık Personeli Yerleştirme İşlemleri



E1

Suriyeli saęlık personelinin yerleřtirilmesi iin yıllık Makam Onayı ile Komisyon oluřturulur .

E2

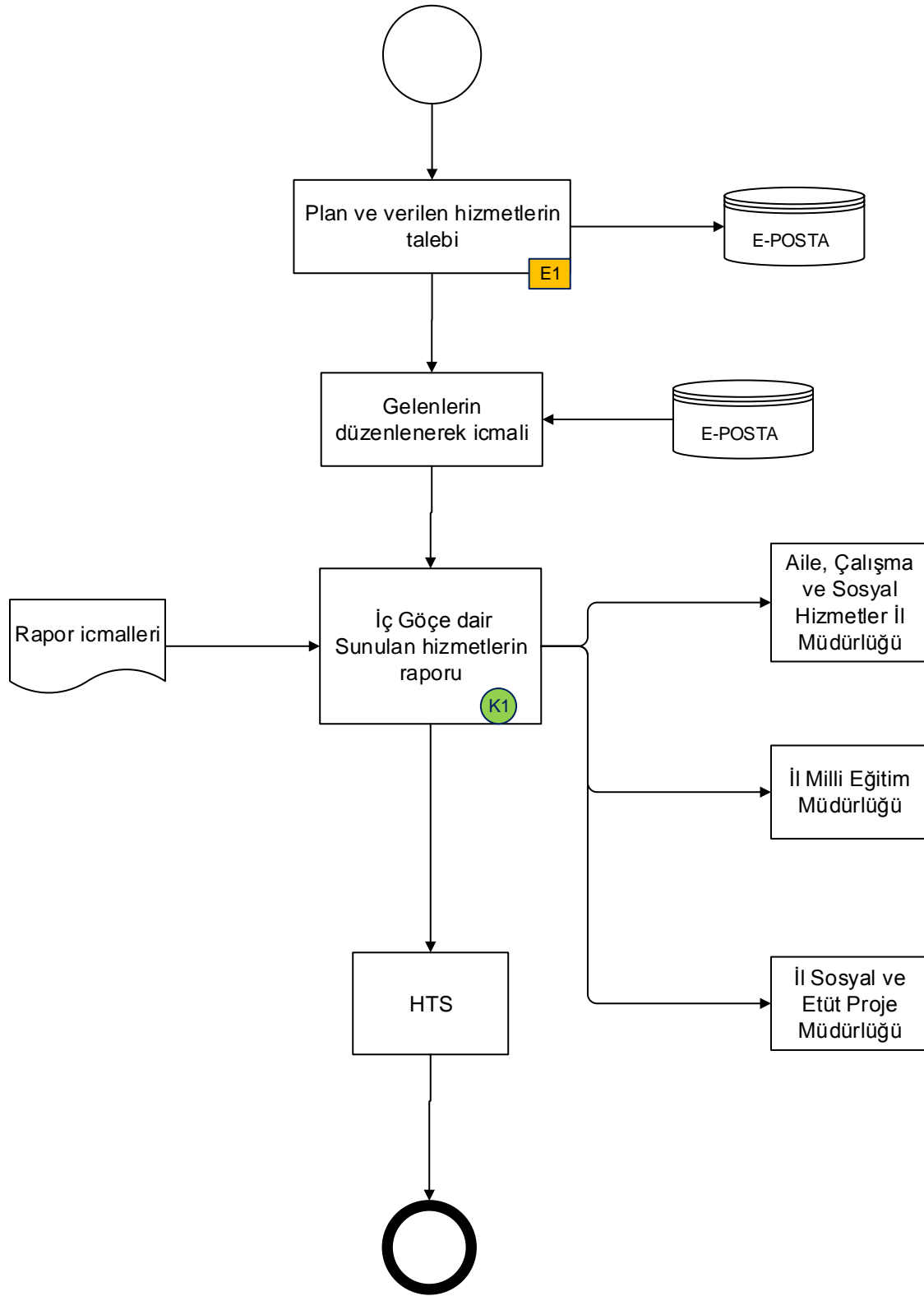
Saęlık Bakanlıęı tarafından, Bakanlıęımız ve AB Projesi kapsamında tarafından eęitimlerini tamamlayarak sertifika alan Suriyeli Saęlık Personelleri bilgileri illere gnderilir .

K1

Suriyeli saęlık personelinin grev yapacaęı 1. Basamak veya 2. Basamak saęlık kuruluřu Bakanlık tarafından belirlenmemiř ise grev yapacakları saęlık kurumunun belirlenmesi ve yerleřtirme tarih, yer ve saat bilgilerinin planlanması

K2

Belirlenen tarihte hazır bulunan komisyon yeleri nezaretinde kura ile belirlenen kurumlara suriye uyruklu saęlık personeli yerleřtirmesi yapılır. Kura ile ilgili komisyon yeleri tarafından tutanak dzenlenerek imza altına alınır.

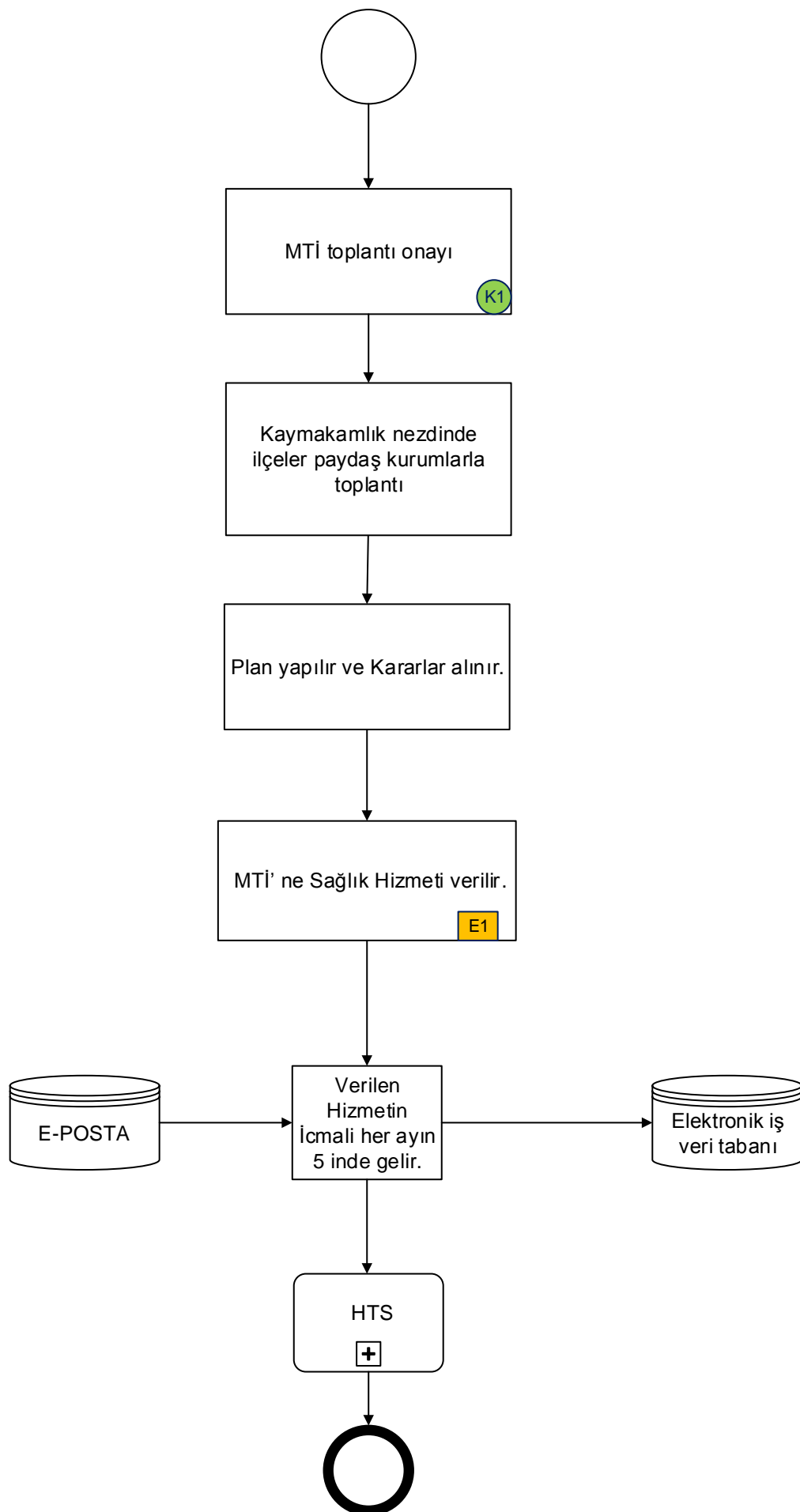


E1

İ Gler ile ilgili olarak Mdrlęmz tarafından hazırlanan planlar ve verilen hizmetler ilgili řubelerden talep edilir.

K1

Valilik İl Sosyal Ett ve Proje Mdrlę, Milli Eęitim Mdrlę ve Aile ve Sosyal Politikalar İl Mdrlęne řube Mdrlkleri tarafından verilen hizmetler ve alınan tedbirler ile ilgili yapılan faaliyet ve planlamalar 6 ayda bir olacak řekilde yılda 2 defa olmak zere gnderilir.



3.2.4 Toplum Saęlıęı ve G Hizmetleri Birimi İř Akıř Sreci

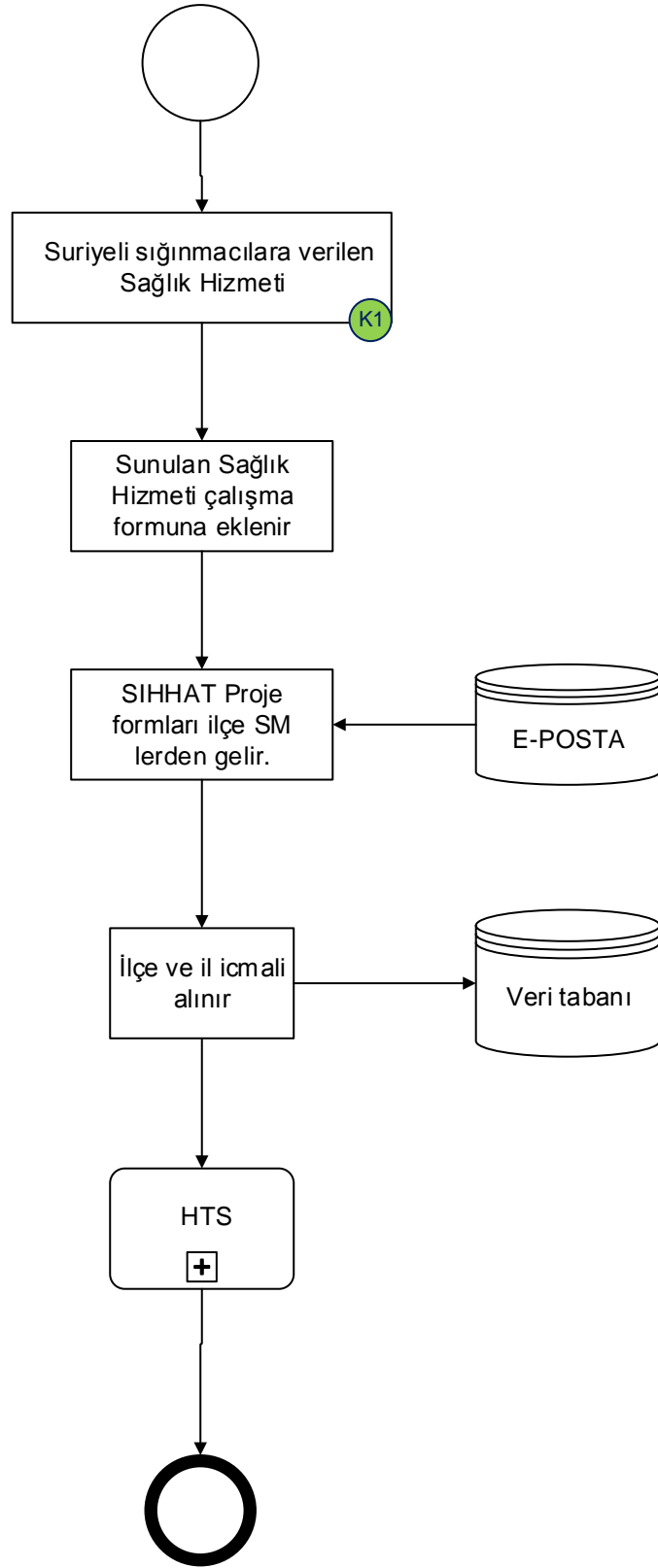
3.2.4. 18 Mevsimlik Tarım İřileri Saęlık Hizmetleri İřlemleri Risk

K1

İlimize gelen mevsimlik tarım iřileri ile ilgili olarak Genelge gereęince kaymakamlık tarafından oluřturulacak komisyonda grev alarak, paydař kuruluřlar ile iřbirlięi ierisinde altyapı alıřmalarına destek verilir. Mevsimlik Tarım İřileri ilgili 15 gnde bir toplantı dzenlenir ve bunun iin valilik oluru alınır.

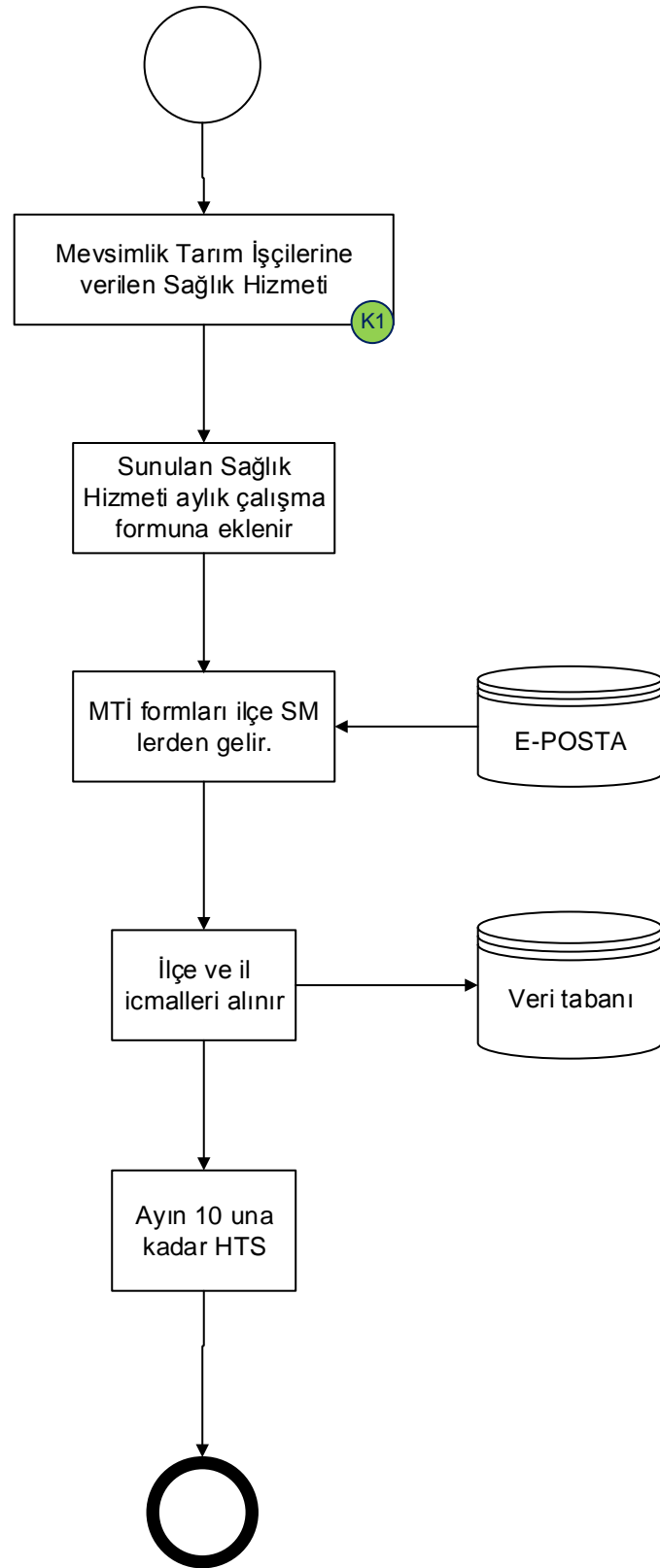
E1

Verilen hizmetler ay sonunda ilgili form uyarınca yapılan plan doęrultusunda TSM tarafından Aile saęlıęı merkezi, ASAP, Verem Savař Dispanseri vb. ilede bulunan saęlık kuruluřlarca verilen hizmetler ile birlikte icmalı olarak Mdrlęmze gnderilir.



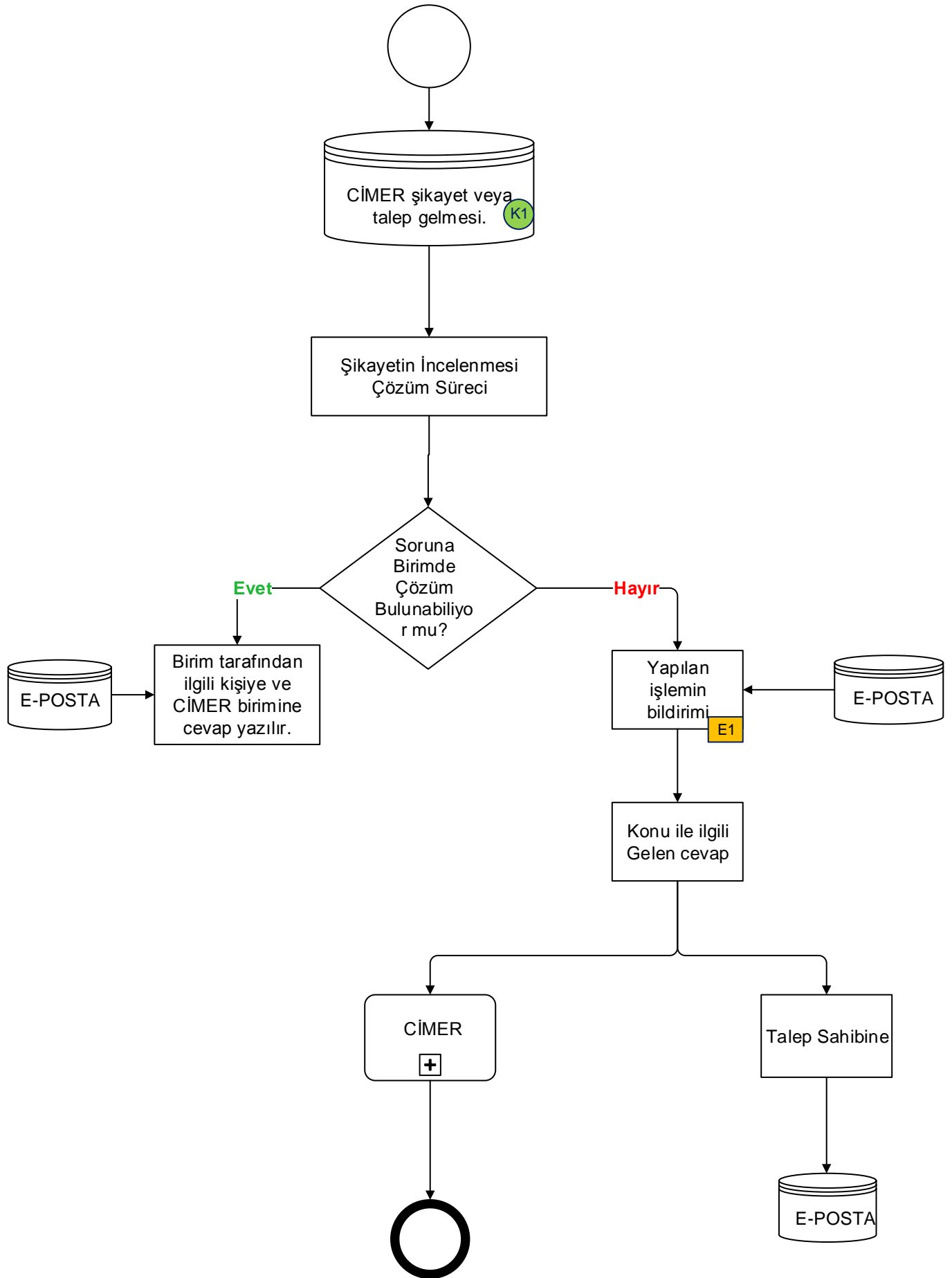
K1

SIHHAT Projesi kapsamında 1.Basamak Saęlık Hizmetleri verilen ilimizde bulunan Suriyeli sığınmacılara sunulan hizmetlerin btn TSM, İle Saęlık Mdrlę ve Entegre Hastanelerden heray gelmesi gerekmektedir.



K1

Verilen hizmetler ay sonunda ilgili form uyarınca yapılan plan doęrultusunda TSM tarafından Aile saęlıęı merkezi, ASAP, Verem Savař Dispanseri vb. ilede bulunan saęlık kuruluřlarca verilen hizmetler ile birlikte icmali yapılarak Mdrlęmze gnderilir.



K1

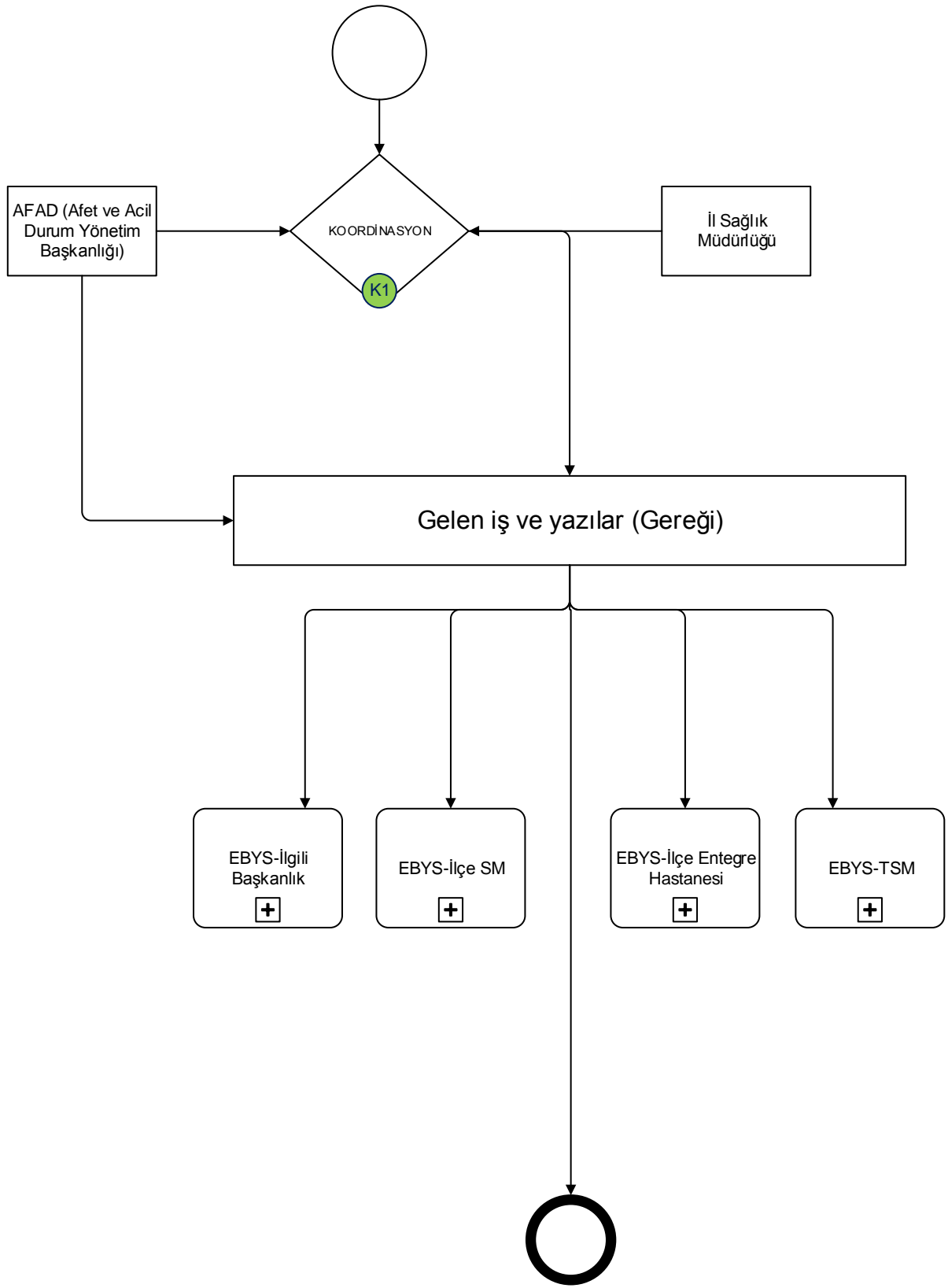
Mevzuat: Bařbakanlık (Genelge 2006/3)Bakanlık Oluru-3071 Sayılı Dileke Hakkının Kullanılmasına Dair Kanun ,4982 Sayılı Bilgi Edinme Hakkı Kanunu -CİMER Biriminden Őikayet veya talep gelmesi.

E1

İl ve İle Saęlık Mdrlę yapılan iřlemi tarafımıza resmi evrakla bildirir.

3.2.4 Toplum Saęlıęı ve G Hızmetleri Birimi İř Akıř Sreci

3.2.4 22.AFAD Koordinasyon İřlemleri

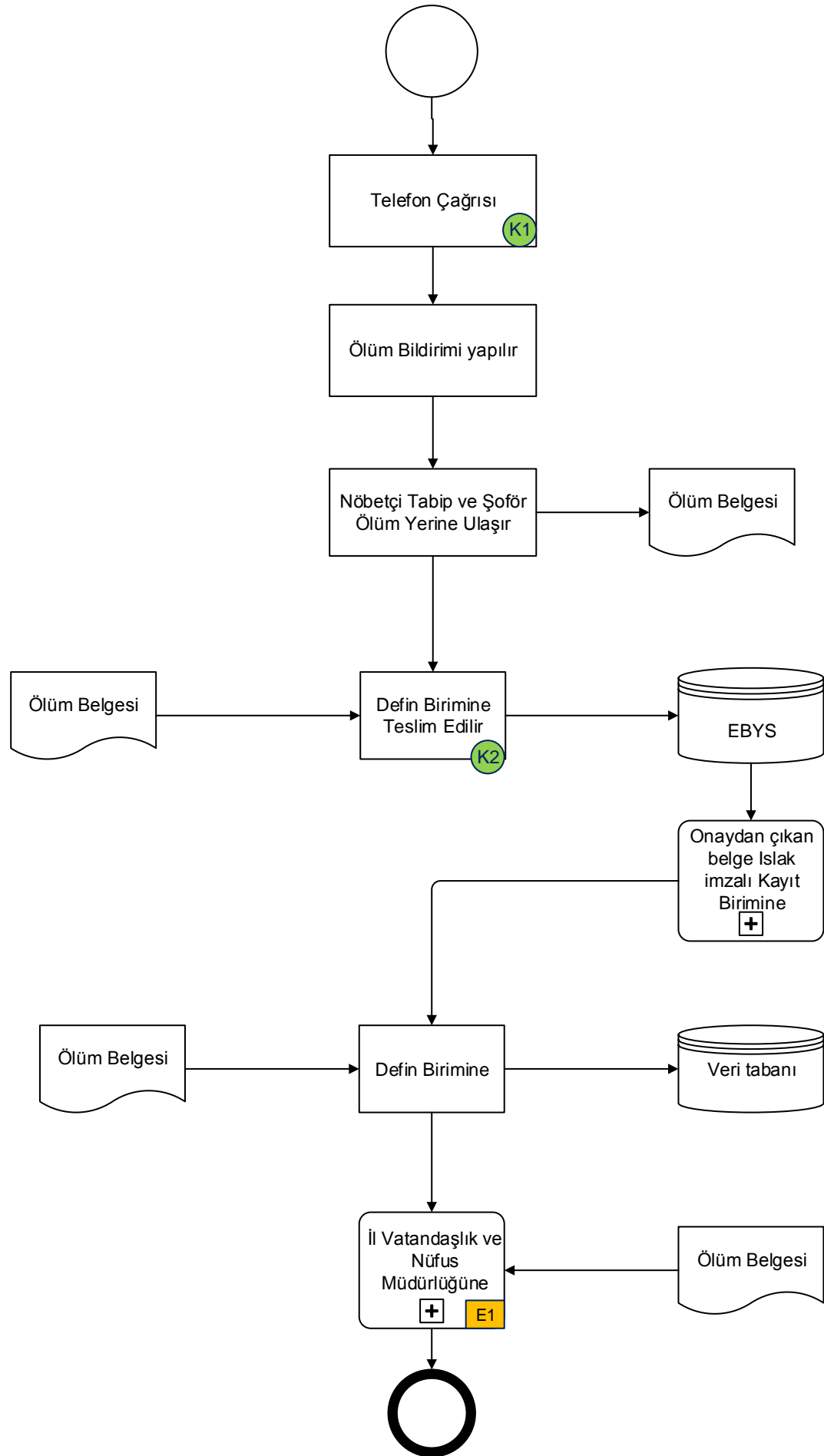


K1

İl Afet ve Acil Durum Ynetimi Bařkanlıęı tarafından gnderilen yazıların Mdrlęmze baęlı kurum ve kuruluřlara iletilmesini saęlamak ve Bařkanlık tarafından istenen verilerin gnderilmesini saęlamak.

3.2.4 Toplum Sağlığı ve Göç Hizmetleri Birimi İş Akış Süreci

3.2.4. 23.Ölüm Bildirim Sistemi İşlemleri



3.2.4 Toplum Saęlıęı ve G Hızmetleri Birimi İř Akıř Sreci

3.2.4 25.lm Bildirim Sistemi (BS) Kullanıcı Tanımlama Risk

K1

Birime gelen telefonla lm gerekleřen kiřinin bulunduęu aık adres alınır. lm Defin Birimde alıřan Hekim ve řofr'e bildirilir.

K2

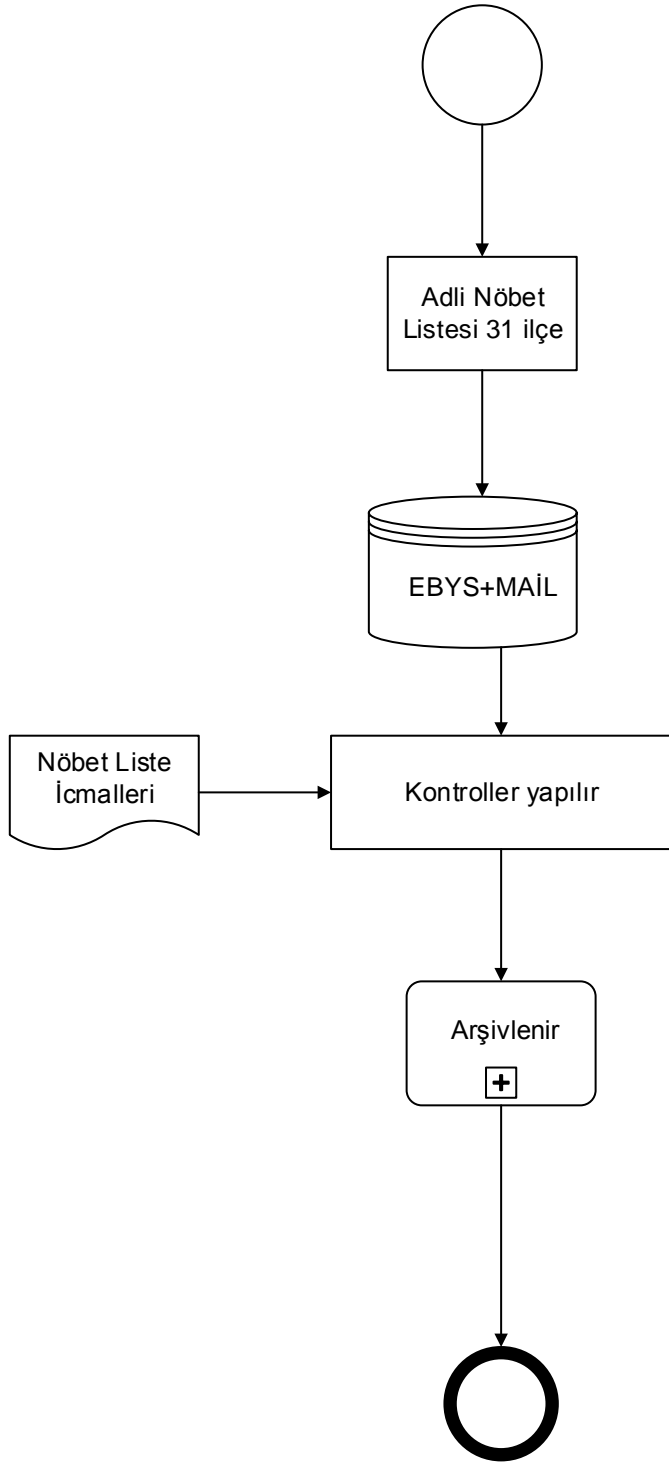
Hekim tarafından verilen lm raporu birime teslim edilir. Birimde formlar EBSY ye girilir. Kayıt altına alınır. Onaylanan formlar kaře basılarak ıslak imza birim doktoru tarafından atılır. zerine mhr yapılarak evrak kayıta gnderilir

E1

Barkot alınan evraklar ayrılır. Zimmet defterine kayıt yapılarak lm bildirim formları ilgili nfuslara elden teslim edilir.

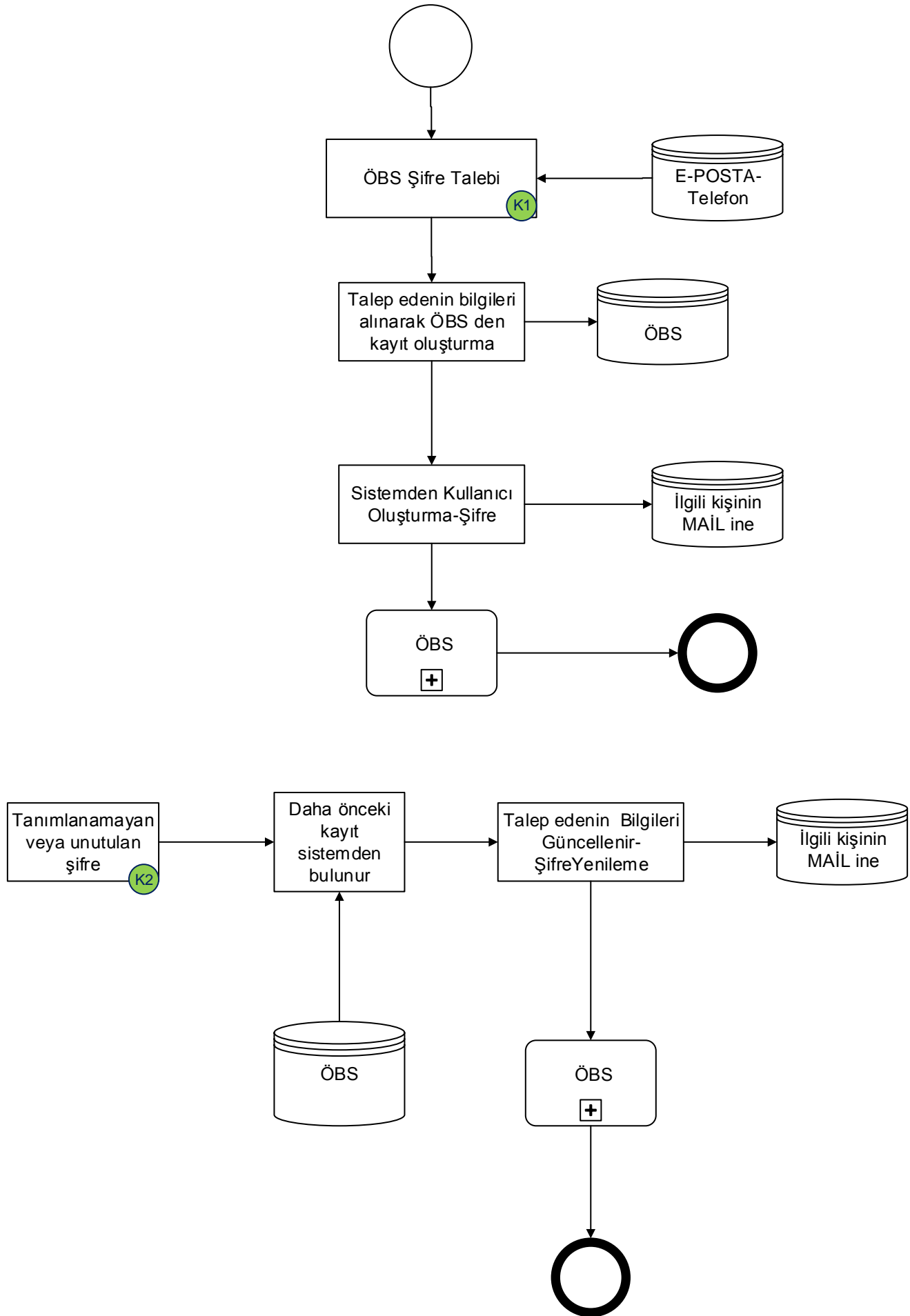
3.2.4 Toplum Saęlıęı ve G Hızmetleri Birimi İş Akış Süreci

3.2.4 24.Adli Tabip ve Defin Ruhsatı Nbet İşleri



3.2.4 Toplum Saęlıęı ve G Hizmetleri Birimi İş Akış Süreci

3.2.4 24.Ölüm Bildirim Sistemi (ÖBS) Kullanıcı Tanımlama



3.2.4 Toplum Saęlıęı ve G Hızmetleri Birimi İř Akıř Sreci

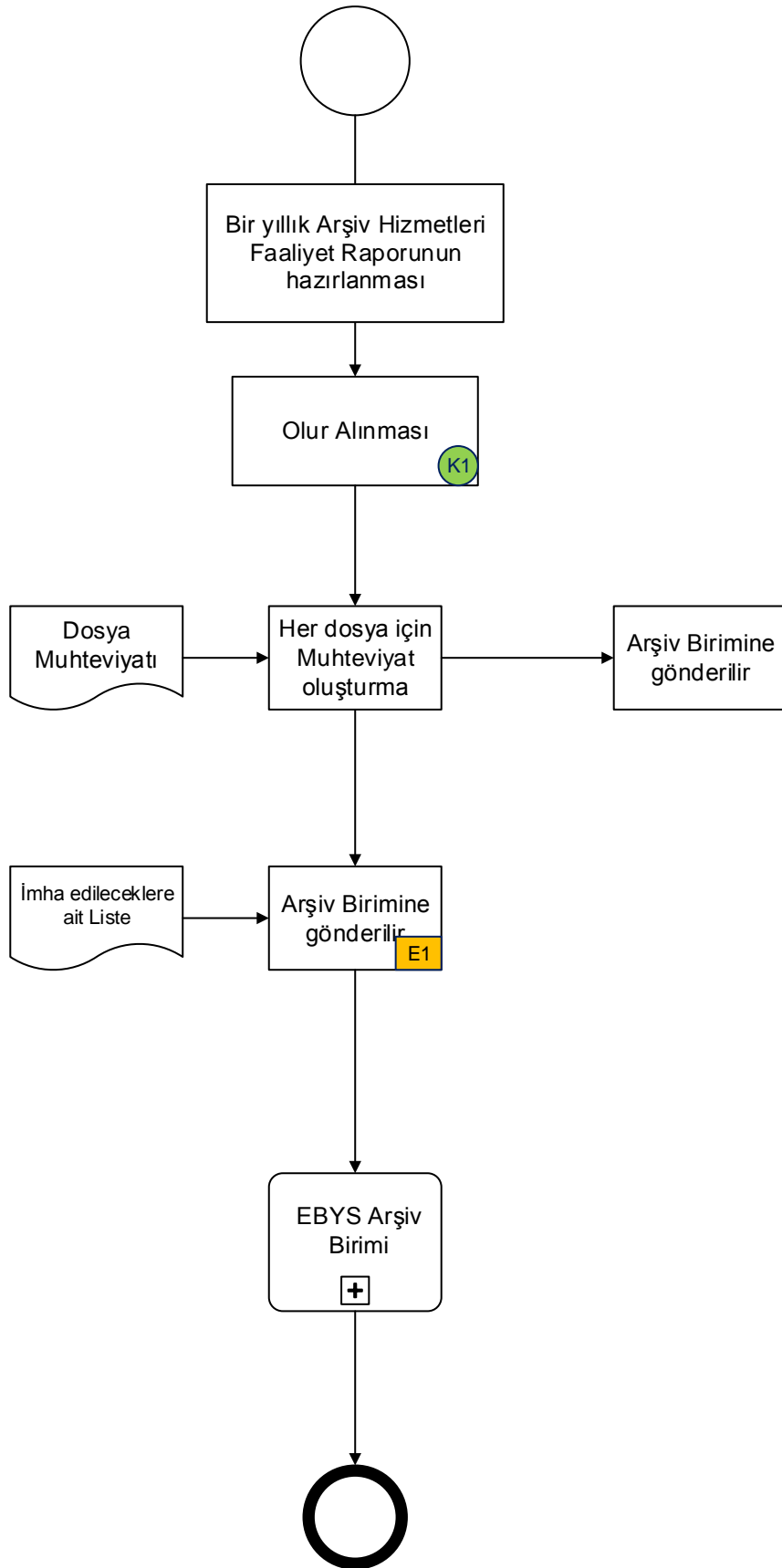
3.2.4 25.lm Bildirim Sistemi (BS) Kullanıcı Tanımlama Risk

K1

Daha nce BS kullanıcısı oluřturmayan yeni taleplerde; talep eden hekim telefonla ve mail ile talebini Toplum Saęlıęı ve G Hızmetleri Defin Birimine bildirir .

K2

Daha nceden řifre almıř ama řifresini unutmuř kiřilere de yeniden řifre verilir . Kurum deęiřtiren personeline kayıtlarında yenileme yapılarak, gncellenir.



K1

Her yıl Mart ayında Arřiv ve İmha komisyon kurulup grevlendirilecek personeller iin Valilik Makamından Olur almak. Bu iřte yeterli bilgiye sahip en az 4 kiřiye alınır. İmha edilecek Evraklar ise zamanı gelmiřse imha listesi hazırlamak.