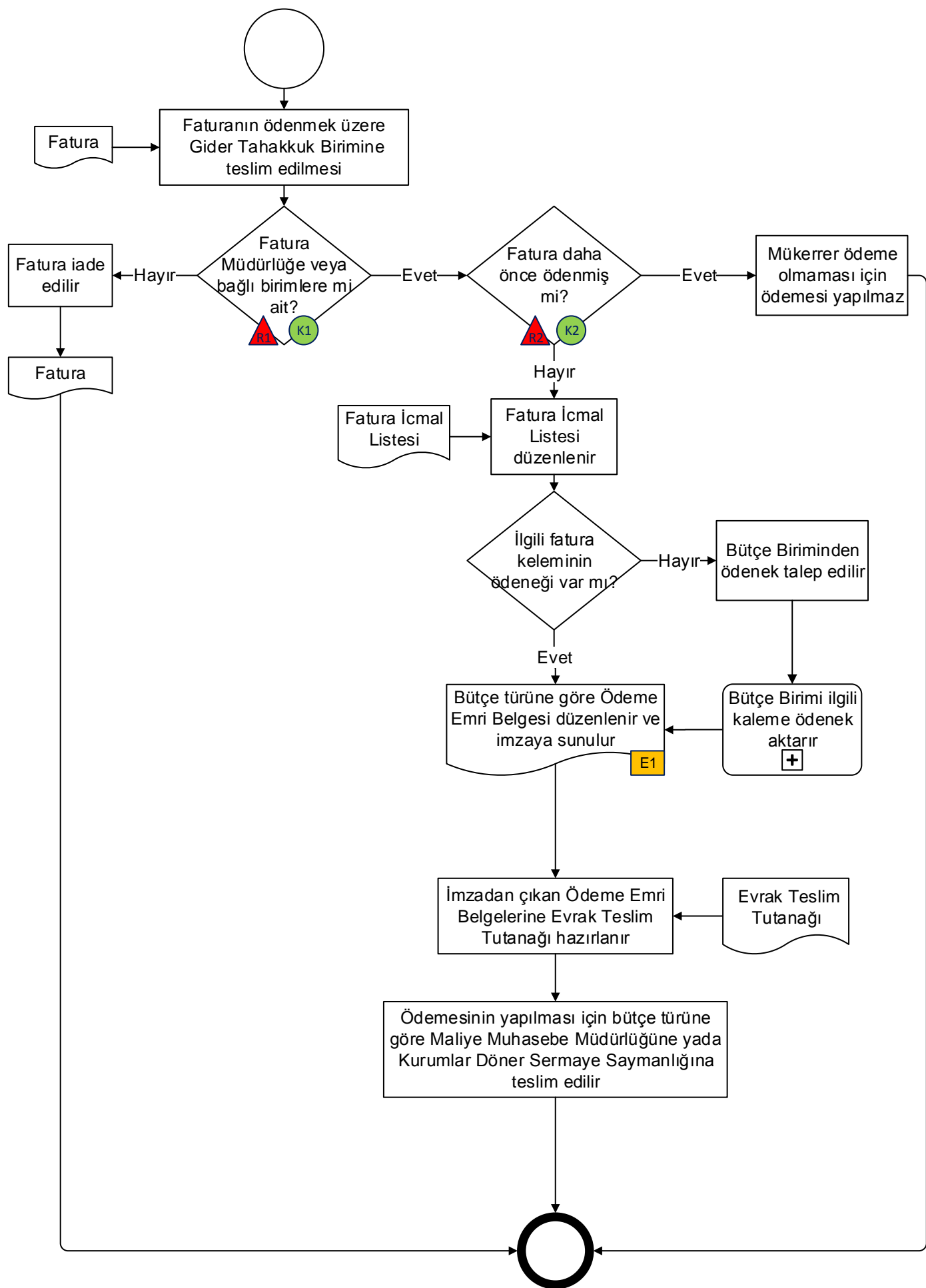


# 10. Gider Tahakkuk Birimi İş Akış Süreçleri

10.1 İl Sağlık Müdürlüğü ve Bağlı Birimlere Ait (İlçe Sağlık Müdürlükleri, 112, ASHi, Entegre Sağlık Tesisleri ve Sağlık Evleri) Elektrik, Su, Doğalgaz, Telefon, İnternet ve Kargo Faturaları Ödemeleri



Asd

asd

E1

Ödeme, Genel Bütçeden yapılacaksa Ödeme Emri Belgesi MYS sisteminden, Döner Sermaye Bütçesinden yapılacaksa manuel hazırlanır.

K1

Ödenmek üzere gelen faturanın Müdürlüğe veya Müdürlüğe bağlı İlçe Sağlık Müdürlükleri, 112, ASHi, Entegre Sağlık Tesisleri ve Sağlık Evlerine ait olup olmadığı kontrol edilir.

R1

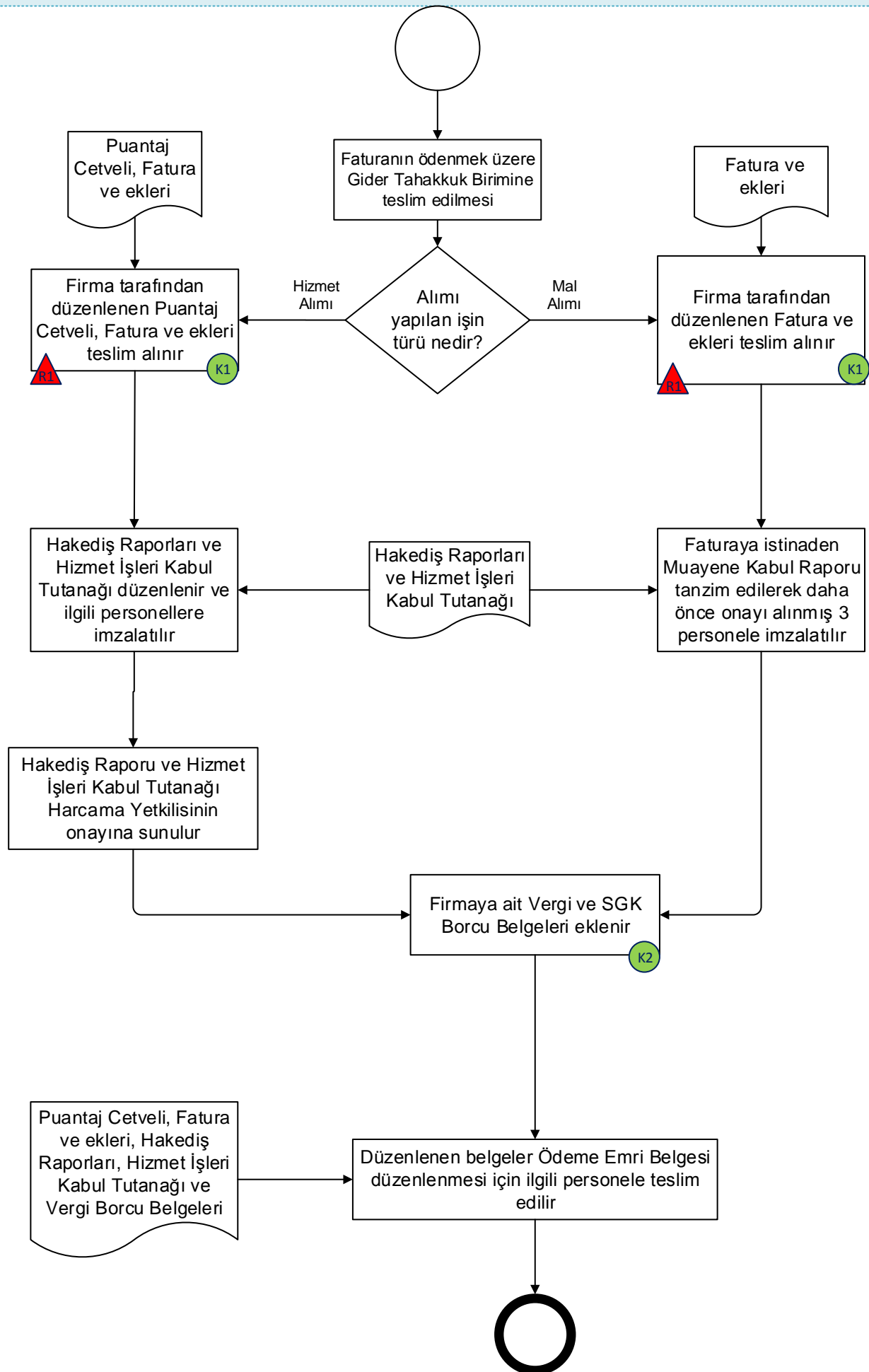
Ödenmek üzere Gider Tahakkuk Birimine gelen faturanın Müdürlük veya Müdürlüğe bağlı birimlere ait olmaması durumunda mali kayba sebep olacak, Müdürlük bütçesine yük binecektir.

K2

Faturanın önceki dönemlere ait olup olmadığı ve ödenip ödenmediği kontrol edilir.

R2

Daha önce ödenmiş olan faturanın tekrar ödenmesi mükerrer ödeme olacağı için mali kayba sebep olacaktır.



K1

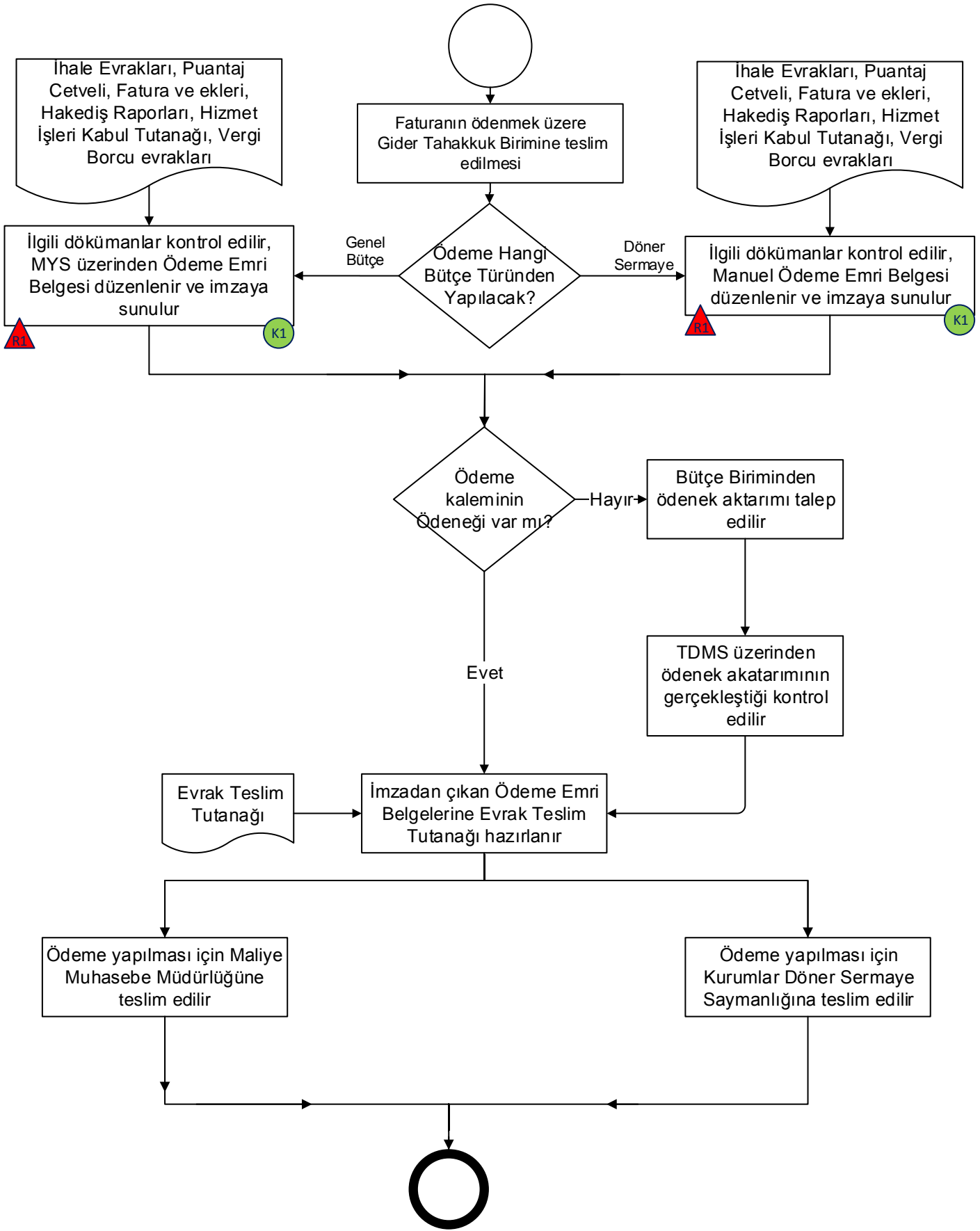
Firma tarafından düzenlenen puantaj cetveli ve fatura kontrol edilir. Eksik yada hatalı cetvel, fatura düzeltilmesi için firmaya teslim edilir.

K2

Firmaya ait vergi borcu ve SGK borcu belgeleri kontrol edilir. Borcu olan firmaların borçları alacaklarından tahsil edilmek üzere ödeme emri belgelerine işlenir.

R1

Eksik veya hatalı düzenlenmiş olan fatura ödeme birimlerinde düzeltilmek üzere geri gönderileceği için fazladan zaman kaybına sebep olacaktır.

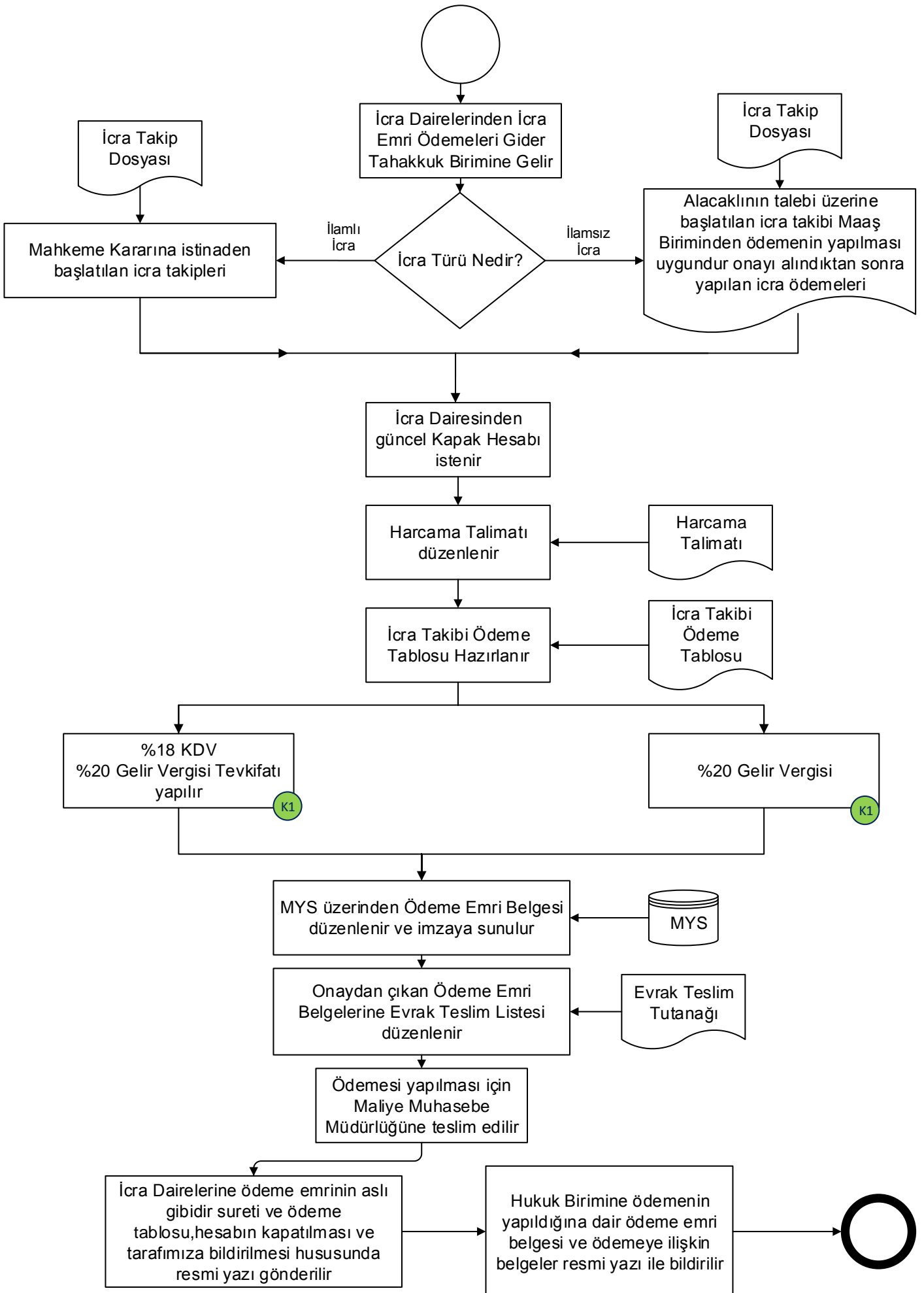


K1

İhale Evrakları, Puantaj Cetveli, Fatura ve ekleri, Hakediş Raporları, Hizmet İşleri Kabul Tutanağı, Vergi Borcu evrakları kontrol edilir.

R1

Eksik veya hatalı düzenlenmiş olan Puantaj Cetveli, Fatura ve ekleri, Hakediş Raporları hem mali kayba hem zaman kaybına neden olacaktır.



K1

Dava sonunda mahkeme ilamına göre veya icra takibi sonucu verilen kararlar avukatlık tarifesine dayanılarak karşı tarafa yüklenilecek vekâlet ücretinin Gelir Vergisi Kanununun 65. Ve 66. Maddelerine göre serbest meslek erbabı olan avukatlara borçlu tarafından direk ödenmesi halinde, Gelir Vergisi Kanununun 94.maddesi ve 2009/14592 Sayılı Bakanlar Kurulu Kararı uyarınca sorumlularca %20 nispetinde Gelir Vergisi Tevkifatına tabi tutulması gerekir.